

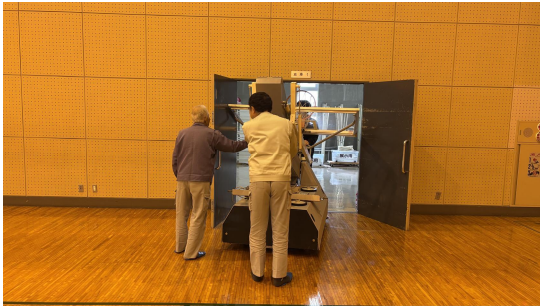
# 吉田取方総合運動公園バスケットゴール利用方法



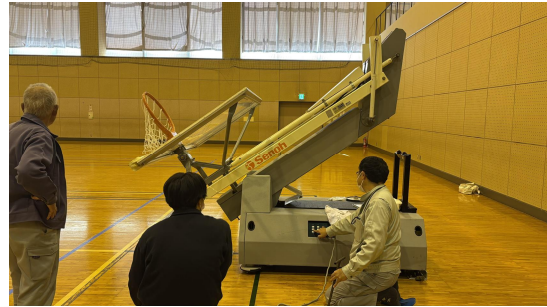
①正面玄関から見て左側のアリーナBに入る。



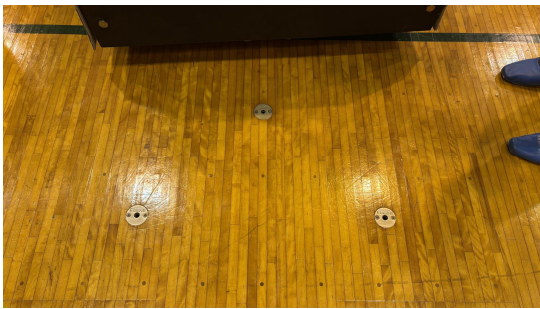
⑥コンセントを差し、「柱上」ボタンを押す。



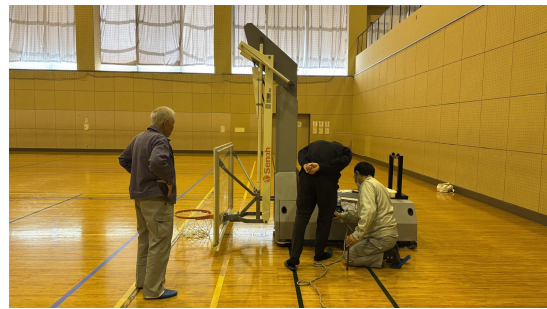
②倉庫1から移動式ゴールを運び出す。



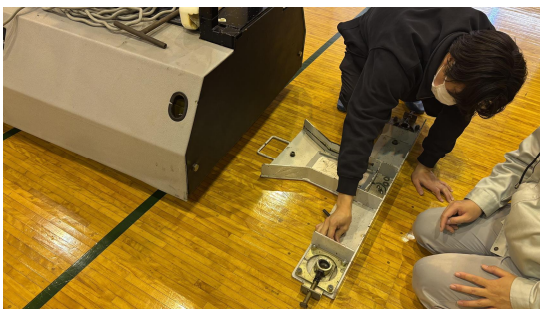
⑦柱が動き出すので止まるまで待つ。



③フロアアンカーの3つの穴を見つける。



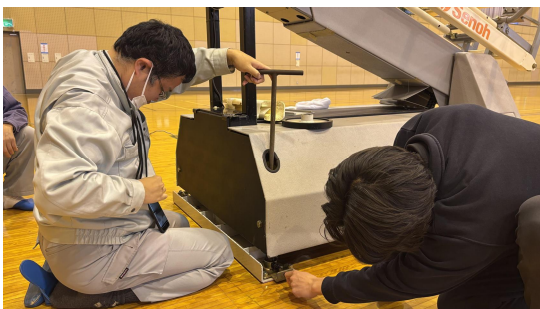
⑧止まったら「正式」ボタンを押す。



④3つの穴にセッティングゲージを固定する。



⑨ゴールが止まったら使用可能となる。  
使用後は「アーム下」→「柱下」の順に  
ボタンを押して元の位置へ戻す。



⑤T型レンチでゴールとゲージを固定する。

※ボール等は持参する。  
※私物は置かず、持ち帰る。

秩父市役所 吉田総合支所 市民福祉課  
TEL:0494-77-1113