

# 秩父市都市計画図

## 地区計画の変更（腰田堀西側地区） 総括図

平成二十年作成

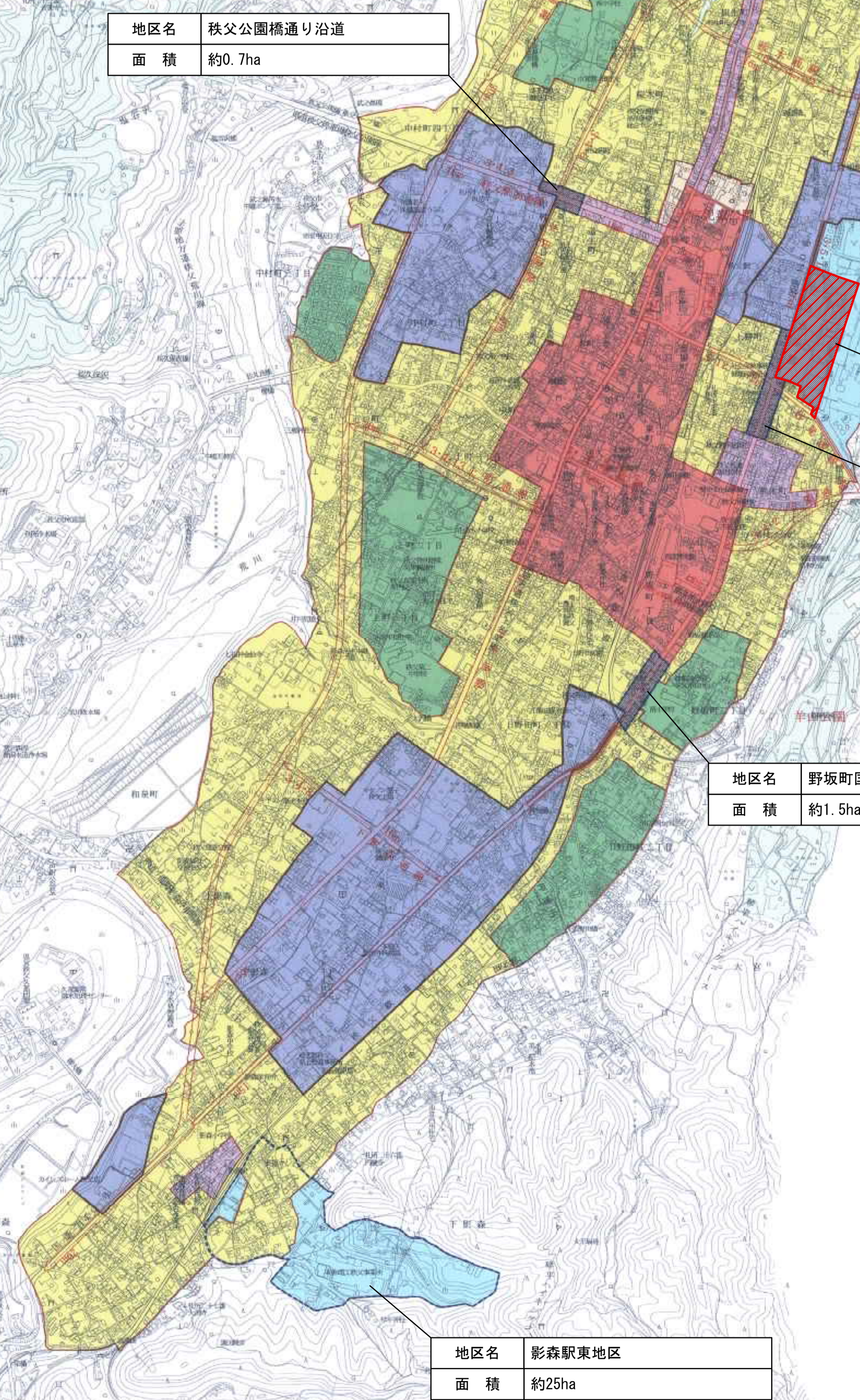


記号

▲ 372	支庁界
▲ 373	市界
▲ 374	町界
▲ 375	村界
▲ 376	大字界
▲ 377	大字界
▲ 378	大字界
▲ 379	大字界
▲ 380	大字界
▲ 381	大字界
▲ 382	大字界
▲ 383	大字界
▲ 384	大字界
▲ 385	大字界
▲ 386	大字界
▲ 387	大字界
▲ 388	大字界
▲ 389	大字界
▲ 390	大字界
▲ 391	大字界
▲ 392	大字界
▲ 393	大字界
▲ 394	大字界
▲ 395	大字界
▲ 396	大字界
▲ 397	大字界
▲ 398	大字界
▲ 399	大字界
▲ 400	大字界
▲ 401	大字界
▲ 402	大字界
▲ 403	大字界
▲ 404	大字界
▲ 405	大字界
▲ 406	大字界
▲ 407	大字界
▲ 408	大字界
▲ 409	大字界
▲ 410	大字界
▲ 411	大字界
▲ 412	大字界
▲ 413	大字界
▲ 414	大字界
▲ 415	大字界
▲ 416	大字界
▲ 417	大字界
▲ 418	大字界
▲ 419	大字界
▲ 420	大字界
▲ 421	大字界
▲ 422	大字界
▲ 423	大字界
▲ 424	大字界
▲ 425	大字界
▲ 426	大字界
▲ 427	大字界
▲ 428	大字界
▲ 429	大字界
▲ 430	大字界
▲ 431	大字界
▲ 432	大字界
▲ 433	大字界
▲ 434	大字界
▲ 435	大字界
▲ 436	大字界
▲ 437	大字界
▲ 438	大字界
▲ 439	大字界
▲ 440	大字界
▲ 441	大字界
▲ 442	大字界
▲ 443	大字界
▲ 444	大字界
▲ 445	大字界
▲ 446	大字界
▲ 447	大字界
▲ 448	大字界
▲ 449	大字界
▲ 450	大字界
▲ 451	大字界
▲ 452	大字界
▲ 453	大字界
▲ 454	大字界
▲ 455	大字界
▲ 456	大字界
▲ 457	大字界
▲ 458	大字界
▲ 459	大字界
▲ 460	大字界
▲ 461	大字界
▲ 462	大字界
▲ 463	大字界
▲ 464	大字界
▲ 465	大字界
▲ 466	大字界
▲ 467	大字界
▲ 468	大字界
▲ 469	大字界
▲ 470	大字界
▲ 471	大字界
▲ 472	大字界
▲ 473	大字界
▲ 474	大字界
▲ 475	大字界
▲ 476	大字界
▲ 477	大字界
▲ 478	大字界
▲ 479	大字界
▲ 480	大字界
▲ 481	大字界
▲ 482	大字界
▲ 483	大字界
▲ 484	大字界
▲ 485	大字界
▲ 486	大字界
▲ 487	大字界
▲ 488	大字界
▲ 489	大字界
▲ 490	大字界
▲ 491	大字界
▲ 492	大字界
▲ 493	大字界
▲ 494	大字界
▲ 495	大字界
▲ 496	大字界
▲ 497	大字界
▲ 498	大字界
▲ 499	大字界
▲ 500	大字界

色別	用途	容積率	高さ	備考
(Yellow)	第一種中層住居専用地域	60	200	
(Light Green)	第一種住居地域	60	200	
(Light Purple)	第二種住居地域	60	200	
(Light Blue)	近隣商業地域	80	200	
(Light Red)	商業地域	80	400	
(Light Purple)	準工業地域	60	200	
(Light Blue)	工業地域	60	200	
(Light Blue)	工業専用地域	50	200	
(Light Blue)	準防火地域			

用途	告示年月日	告示番号
第一種中層住居専用地域	昭和56年10月1日	秩父市告示第293号
第一種住居地域	昭和56年10月1日	秩父市告示第294号
第二種住居地域	昭和56年10月1日	秩父市告示第295号
近隣商業地域	昭和56年10月1日	秩父市告示第296号
商業地域	昭和56年10月1日	秩父市告示第297号
準工業地域	昭和56年10月1日	秩父市告示第298号
工業地域	昭和56年10月1日	秩父市告示第299号
工業専用地域	昭和56年10月1日	秩父市告示第300号
準防火地域	昭和56年10月1日	秩父市告示第301号
特別用途地域	昭和56年10月1日	秩父市告示第302号



地区名	秩父公園通り沿道
面積	約0.7ha

地区名	腰田堀西側地区
面積	約6.6ha

地区名	上野町国道140号沿道
面積	約1.8ha

地区名	野坂町国道140号沿道
面積	約1.5ha

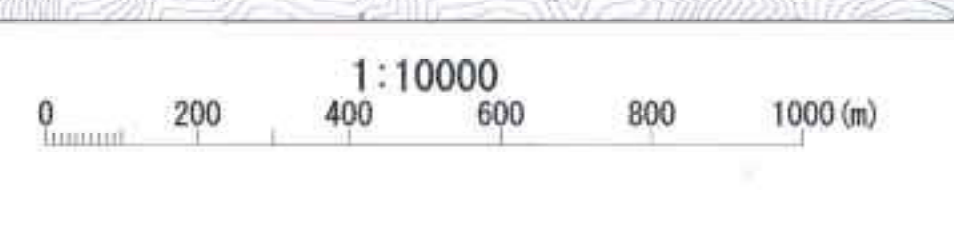
地区名	影森駅東地区
面積	約25ha

株式会社バスコ測量

秩父市

昭和56年12月 1:2,500縮小編集  
 昭和56年10月 縮小編集  
 昭和56年10月 縮小編集  
 平成元年8月 平成5年8月修正: 2,500縮小修正

座標系 区系  
 等高線 10m間隔



※ この図紙は、一般公表図として縮小表示  
 6.0分の1縮小表示は、秩父市都市計  
 画部で縮小表示してご利用ください。  
 この縮小図紙は、国土院院長の承認を得て  
 縮小表示されたものである（告示第342号）  
 第19号 第342号