

## 休日急患当番医

### ●秩父郡市医師会

#### 【休日急患対応】

まずは休日診療所または在宅当番医療機関に必ず電話で確認の上受診してください。

#### 【救急告示医療機関】

重症救急患者優先のため、軽症と思われる場合にはお待ちいただくことがあります。

秩父郡市医師会休日診療所 【診療時間：午前9時～午後5時】		在宅当番医療機関 【診療時間：午前9時～午後6時】		【診療時間：午前8時30分～翌日午前8時30分】 ※午後6時以降は必ず電話で確認の上受診してください	
9月10日	休日診療所(内・小) 熊木町 ☎23-8561 【受付終了時間】 午後4時30分	9月10日	小鹿野中央病院(内) 小鹿野町 ☎75-2332	9月10日	秩父市立病院 桜木町 ☎23-0611
17日		17日	石塚クリニック(内・呼) 大野原 ☎22-6122	17日	
18日		18日	あいおいクリニック(内・消内) 相生町 ☎26-7001	18日	皆野病院 皆野町 ☎62-6300
23日		23日	長瀬医新クリニック(内) 長瀬町 ☎66-1000	23日	秩父市立病院 桜木町 ☎23-0611
24日		24日	小鹿野中央病院(内) 小鹿野町 ☎75-2332	24日	皆野病院 皆野町 ☎62-6300
10月1日		10月1日	健生堂医院(内・外) 東 町 ☎22-0270	10月1日	秩父市立病院 桜木町 ☎23-0611
8日		8日	小鹿野中央病院(内) 小鹿野町 ☎75-2332	8日	
9日		9日	金子医院(内) 皆野町 ☎62-0039	9日	皆野病院 皆野町 ☎62-6300
15日		15日	秩父生協病院(内) 阿保町 ☎23-1300	15日	

※平日、休日の救急医療体制については秩父郡市医師会の☎でもご確認いただけます。

※医療機関の都合で変更になることがあります。秩父消防本部(☎21-0119)にご確認ください。

### 平日夜間急患対応

### 平日夜間小児初期急患対応

### 土曜夜間急患対応

午後6時以降は必ず電話で確認の上受診してください			【診療時間：午後7時30分～10時】 祝日は行いません 必ず電話で確認の上受診してください			午後6時以降は必ず電話で 確認の上受診してください (一般、小児共通)	
月曜	皆野病院	皆野町 ☎62-6300	月曜	あらいクリニック	本 町 ☎25-2711	9月16日	皆野病院
火曜	秩父市立病院	桜木町 ☎23-0611	火曜	秩父市立病院	桜木町 ☎23-0611	23日	秩父市立病院
水曜	秩父病院	和泉町 ☎22-3022	水曜	秩父病院	和泉町 ☎22-3022	30日	皆野病院
木曜	秩父市立病院	桜木町 ☎23-0611	木曜	秩父市立病院	桜木町 ☎23-0611	10月7日	
金曜	秩父市立病院	桜木町 ☎23-0611	金曜	秩父市立病院	桜木町 ☎23-0611	14日	秩父市立病院
						21日	皆野病院

### ●秩父郡市歯科医師会

#### 【初期救急医療】 応急処置

当番歯科医療機関 【診療時間：午前10時～午後1時】		
9月18日	萩原歯科医院	大野原 ☎24-9669
24日	みつはし歯科	小鹿野町 ☎75-0050
10月9日	平沼歯科医院	上 町 ☎22-0790

※診療費用は通常の保険診療扱いとなるため、保険証をご持参ください。  
※必ず電話で確認の上受診してください。

### 新型コロナウイルス感染症かも？と不安な時の医療機関の受診について

発熱や倦怠感など新型コロナウイルス感染症のような不安な症状がある場合は、かかりつけ医や近隣の医療機関に事前に電話で相談し、医師の判断に従って受診してください。

どこの医療機関を受診するべきか分からない場合や受診先の確認については【埼玉県コロナ総合相談センター】☎0570-783-770(24時間 年中無休)、FAX050-8887-9553(聴覚障がいのある方向け)へ相談してください。

### 埼玉県指定 診療・検査医療機関検索システム

【埼玉県指定 診療・検査医療機関】とは、埼玉県内の医療機関で新型コロナウイルスとインフルエンザ両方の診療・検査を行うことができる医療機関です。埼玉県が医療機関を指定し☎で公表しています。

発熱した時にどの医療機関に相談するか迷ったら、この検索システムで近隣の医療機関をご確認ください。



### 埼玉県の救急電話相談

#### お医者さんに行くべきか迷ったら、まず相談！

埼玉県の救急電話相談は、24時間年中無休で対応しています。突然のけが・体調不良などのときに、家庭での対処方法や、すぐに受診するべきかを相談できます。医師や看護師等が相談員となり、アドバイスしてくれます。

電話番号 #7119 (シャープ7119番)

または 048-824-4199

※ダイヤル回線、IP電話、PHS、都県境の地域でご利用の場合

#### 【利用上のご注意】

埼玉県救急電話相談は医療行為ではなく、電話でのアドバイスにより、相談者の判断の参考としていただくものです。あらかじめご理解の上、ご利用ください。

### 埼玉県精神科救急情報センター

夜間・休日において、精神疾患を有する方やその家族などから緊急な精神医療相談を電話で受け付けます。

電話番号 048-723-8699

(ハローキューキュー)

※発信番号を通知して電話してください。

受付時間 平日(月～金曜)：午後5時～翌午前8時30分

休日(土曜・日曜・祝日)：午前8時30分～翌午前8時30分

※平日(月～金曜、祝日を除く)午前8時30分～午後5時までのご相談は秩父保健所(0494-22-3824)にご連絡ください。

# ほけんセンターだより

## 9月がん征圧月間 & ピンクリボン月間 10月



公益財団法人日本対がん協会では、毎年9月を「がん征圧月間」と定め、がんとその予防について、正しい知識や早期発見・早期治療の大切さを広める活動が全国的に行われています。また、毎年10月は「ピンクリボン月間」として、世界的に乳がんについての啓発キャンペーンが行われています。

日本人の2人に1人はがんにかかり、3人に1人はがんで亡くなるといわれています。定期的ながん検診を習慣づけ、がんの早期発見・早期治療に努めましょう。

### 公園橋ライトアップ

10月1日～19日の間、多くの皆さんに乳がんの早期発見・早期治療の大切さを知っていただくため、秩父市のランドマークである秩父公園橋を、ピンクリボン運動のシンボルカラーであるピンクにライトアップします。  
お出掛けの際にぜひご覧ください。

### 知って得する健康講座

～乳がん・子宮頸がんから生命を守る～

後日動画  
配信あり

がん体験者のお話を聞き、乳・子宮頸がんの正しい知識を身に付けましょう

**と き** 10月2日(月) 午後7時～8時30分 (受け付け：午後6時45分～)

**と ころ** 歴史文化伝承館 2階ホール

**講 師** NPO法人 くまがやピンクリボンの会  
代表理事 栗原 和江 氏、運営委員 羽賀 登喜子 氏

**対 象** 秩父市民 (200人)

**申込み** 秩父保健センターへ9月29日(金)までに  
電話・窓口・電子申請で申し込み  
(動画配信をご希望の方は電子申請のみ)



秩父市電子申請・届出サービス

### インフルエンザ予防接種 (高齢者・中学3年生)

**と き**：10月1日(日)～令和6年1月31日(水)

**対象者**：65歳以上の方、60歳以上65歳未満で、心臓、腎臓、呼吸器または免疫機能に障がいがあり、身体障害者手帳1級をお持ちの方、中学3年生(平成20年4月2日～平成21年4月1日生)

高齢者インフルエンザを埼玉県内(秩父郡市外)の医療機関で希望する場合は、10月2日以降、保健センターで予診票を取りにお越しく下さい。

中学3年生は、学校を通じて書類を配布します。

### 子育て世代包括支援センター

#### 妊娠期からの口腔ケア

妊娠中から口腔ケアをしておくことは、生まれてくるお子さんのむし歯予防につながります。つわりでケアが十分にできないときにはこんな対策がおすすめです。

- ・食後にブクブクうがい
- ・歯みがきができないときは洗口液を使う
- ・香味を抑えたハミガキ剤を使う
- ・奥まで届きやすいヘッドの小さな歯ブラシを使う

日常的なケアに加え、定期的な歯科健診が大切です。むし歯の原因となる菌が赤ちゃんに伝わらないように、ママだけでなく家族全員で意識しましょう。

### Information

詳細はこちら



健康  
カレンダー



秩父市  
HP



ママ、パパ応援

子育て支援アプリ  
ちちぶっこ



### 献 血 と き



- ①10月2日(月) 9:30～11:30 ①秩父消防本部  
②10月18日(水) 13:30～16:00 ②秩父市立病院(秩父郡市薬剤師会)

※変更もありますので事前に確認をお願いします。

### と ころ (主催団体)



# 9・10月の無料相談室

！ 都合により中止となる場合があります

市民生活課の無料相談 ☎26-1133 (消費生活(多重債務)は☎25-5200)

相談名	とき・ところ	相談名	とき・ところ
消費生活(多重債務)	月～金曜 9時～12時・13時～16時 秩父市役所	市民	毎月第2・4木曜 13時～16時
法律	10月3日(火)・19日(水)10時～15時 秩父市役所	行政手続	9月12日(火)、10月10日(火) 13時～15時
	※☎で要予約 9月20日(水)9時から受付、各日先着10人	登記	9月20日(水)、10月18日(水) 13時～15時
人権	毎月第2・4水曜 13時～16時 秩父市役所	税務	10月2日(月) 10時～12時
	9月20日(水) 13時～16時 荒川総合支所	労働・年金	10月13日(金) 13時～15時
行政 ※時間は いずれも 13時～15時	10月18日(水) 13時～16時 吉田総合支所	女性	9月26日(火)、10月24日(火) 13時～15時
	9月25日(月)、10月16日(月) 秩父市役所	不動産	9月22日(金)、10月27日(金) 10時～12時・13時～15時 ※☎または秩父支部☎から要予約☎24-1774埼玉 県宅建協会秩父支部事務局へ
	10月2日(月) 吉田総合支所 (振興会館)		建築
	9月25日(月)、10月23日(月) 大滝総合支所		
9月11日(月)、10月16日(月) 荒川総合支所			

※相談日が祝日の場合はお休みです。

相談名	相談日・内容・問い合わせ	相談名	相談日・内容・問い合わせ
子育て	月～金曜 9時～16時 秩父市子育て支援センター(下郷児童館1階) ☎24-1712	公証相談	月～金曜 9時～17時 秩父公証役場(西武秩父駅前MTビル1階) ☎23-3788 ※☎で要予約 場秩父公証役場
子どもについての心配ごと	月～金曜 8時30分～17時15分 家庭児童相談室(子育て支援課) 下郷児童館2階 ☎26-6535	心配ごと	月～金曜 8時30分～17時15分 秩父市社会福祉協議会 ☎22-1514
DVについて	月～金曜 8時30分～17時15分 社会福祉課 ☎25-5204 ※吉田・大滝・荒川総合支所市民福祉課でも実施	内職	月～金曜 9時～16時 ジョブプラザちちぶ(地場産センター3階) ☎24-5222
生活困窮者への支援について	月～金曜 8時30分～17時15分	職業	月～金曜 9時～17時 ジョブプラザちちぶ 産業支援課 ☎25-5208
身体障がい者について	月～金曜 9時～17時 フレンドリー(カナの会) ☎26-7102 ☎62-5613	中小企業向けよろず相談	埼玉県信用保証協会による相談(☎で要予約) 場先端技術推進課 ☎21-5522
知的障がい者・障がい児について	月～金曜 9時～17時 フレンドリー(清心会) ☎21-7171 ☎24-9963	労働相談	中小企業診断士による相談(火曜) 場地場産センター ☎25-0088
精神障がい者について	月～土曜 9時～17時 生活支援センター「アクセス」 ☎24-1025 ☎24-1026 ※祝日も開催	シニアのための就職相談	9/20(水)、10/4(水)・18(水) 10時～ 場秩父勤労者福祉センター(国道140号沿い、秩父第一小前) ☎5人(1人45分、☎で要予約)
障がい者の就労・生活	月～金曜 9時～17時 秩父障がい者就労支援センター「キャップ」☎21-7171 ☎24-9963	無料相談会(若者自立就労支援事業)	深谷若者サポートステーション 予約専用受付ダイヤル ☎048-577-4727 場就労に不安や悩みを持つ若者(15歳～49歳) ※1人60分、☎で要予約
いじめ・不登校等	月～金曜 9時～12時・13時～17時 教育相談室 ☎26-6321 ※市☎からメール相談可		
ひきこもりについて	月～金曜 8時30分～17時15分 秩父保健センター☎22-0648 吉田保健センター☎77-1112 大滝保健センター☎55-0102 荒川保健センター☎54-2231		
人権	月～金曜 8時30分～17時15分 火曜(第5週を除く) 9時～16時(人権擁護委員による相談) さいたま地方務局 秩父支局 ☎22-0827		

※相談日が祝日の場合はお休みです。

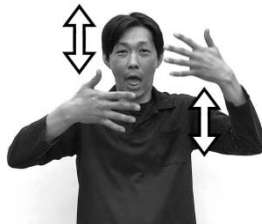
## 〇〇を手話でやってみた!

QRで手話を動画で見られます。

「趣味は映画鑑賞です」



開いた右手を頬からあごへ動かしながら握ります。



甲を前に向けた両手の指先を開いて向かい合わせ、交互に数回上下に動かします。



右手親指と人さし指で作った輪を、目元から前へ出します。





# くらしのカレンダー

9月の納税

☎納税課 22-2210

納期限  
10/2(月)

●国民健康保険税 第3期

納期限内の納付にご協力をお願いします。  
口座振替をご利用の方は、納期限の日に振り替えますので預貯金の残高をご確認ください。



9/3(日)~10/14(土)

日	月	火	水	木	金	土
9/3 休館：大滝	4 秩父 税務相談 吉田 行政相談 休館：秩父 荒川 吉田	5 秩父 法律相談 市民会館休館	6 プレママ&産後ママの リフレッシュ教室	7	8 ママサロン(下郷児童館内) 秩父 労働・年金相談	9 休館：大滝
10 休館：大滝	11 吉田 胃・乳・子宮頸がん 検診 荒川 行政相談 休館：秩父 荒川 吉田	12 秩父 行政手続相談 市民会館休館	13 4か月児健康診査 ママサロン(小鹿野町) 秩父 人権相談	14 夜間窓口 3歳児健康診査 秩父 市民相談	15 ママサロン(横瀬児童館) 秩父 建築相談	16 休館：大滝
17 休館：大滝	18 敬老の日 休館：荒川 吉田 大滝	19 市民会館休館	20 荒川 胃・乳・子宮頸がん検診 10か月児健康診査 ママサロン(横瀬児童館) 秩父 登記相談 荒川 人権相談 休館：秩父 荒川 吉田 大滝	21 1歳6か月児健康診査 秩父 法律相談 休館：秩父 荒川 吉田 大滝	22 ママサロン(下郷児童館内) 秩父 不動産相談 休館：秩父 荒川 吉田 大滝	23 秋分の日 休館：秩父 吉田 大滝
24 最終日曜 窓口 休館：秩父 吉田 大滝	25 育児相談 秩父 行政相談 大滝 行政相談 休館：秩父 荒川 吉田 大滝	26 はじめてのキャン♪ 離乳食教室 秩父 女性相談 休館：秩父 荒川 吉田 大滝 市民会館休館	27 1歳6か月からの遊びの教室 ママサロン・マタニティ教室 (横瀬児童館) 秩父 人権相談 休館：秩父 荒川 吉田 大滝	28 夜間窓口 秩父 市民相談 休館：秩父 荒川 吉田 大滝	29 休館：秩父 荒川 吉田 大滝	30 休館：秩父 吉田 大滝
10/1 休館：秩父 吉田 大滝	2 知って得する健康講座 秩父 税務相談 吉田 行政相談 休館：秩父 荒川 吉田 大滝	3 荒川 胃・乳・子宮頸がん 検診 秩父 法律相談 市民会館休館	4	5	6 ママサロン(長瀬町)	7 休館：大滝
8 休館：吉田 大滝	9 スポーツの日 休館：荒川 吉田 大滝	10 秩父 行政手続相談 休館：秩父 市民会館休館	11 4か月児健康診査 ママサロン・マタニティ教室 (皆野町) 秩父 人権相談 休館：吉田	12 夜間窓口 3歳児健康診査 秩父 市民相談 休館：吉田	13 ママサロン(下郷児童館内) 秩父 労働・年金相談	14 休館：大滝

## 平日夜間窓口

(午後5時15分~7時15分)(第2・4木曜日) (午前8時30分~正午、午後1時~5時)

市民課 ☎22-5348 (市役所本庁舎1階1番)

- 戸籍の届書預かり ●戸籍謄本、住民票の写しの発行
- 火葬許可証等の発行 ●印鑑登録、印鑑証明書の発行
- 転入・転出・転居届等の受け付け(マイナンバーカード等の処理を含む)
- パスポート(旅券)交付業務(最終日曜窓口では午前9時~正午、午後1時~4時30分)

保険年金課 ☎25-5201 (市役所本庁舎1階2番)

- 国民健康保険、国民年金、高齢者医療等に関する業務

保育子ども課 ☎25-5206 (市役所本庁舎1階4番)

- 保育所、児童手当、子育て支援に関する業務

納税課 ☎22-2210 (市役所本庁舎1階13番)

- 納税と納税相談の受け付け ●納税証明書の発行

土・日・祝日(午前9時~正午、午後1時~4時)

☎22-2211(代表) (市役所本庁舎1階総合案内カウンター)

- 戸籍の届書の預かり ●火葬許可証等の発行

## 保健センターの催し・健診など(1段目)

- P.21「ほけんセンターだより」や、3月号市報と併せて配布した「秩父市健康カレンダー」もご覧ください。

## 市民生活課の無料相談室(2段目)

- 秩父 市役所本庁舎2階 吉田 吉田総合支所
- 大滝 大滝総合支所 荒川 荒川総合支所
- 問 市民生活課 ☎26-1133
- その他の相談はP.22「無料相談室」をご覧ください。

## 図書館休館日

- 秩父 秩父図書館 吉田 吉田分館
- 大滝 大滝分館 荒川 荒川図書館
- P.19「図書館だより」もご覧ください。

## 市民会館休館日

※業務の一部について、処理できない場合があります。詳細はお問い合わせください。