

認知症高齢者等の「見守りシール」をご利用ください

市では、認知症等によって外出したまま自力で帰宅できなくなった方を早期に発見し、事件・事故から守るため、個人情報を守りながら身元を速やかに特定できる「見守りシール」の交付を開始しました。



内容

認知症高齢者等の衣服や靴、持ち物等に貼られたQRコードをスマートフォン等で読み取ると、インターネット上の伝言板が表示され、発見者が現在の居場所を入力すると、家族等へ発見通知メールが届きます。

不安そうな高齢者を見かけた場合は…

見守りシールを身に着けた人が、一人で不安そうにしていたら、やさしく声を掛け、お持ちのスマートフォン等でQRコードを読み取ってください。

申・問 高齢者介護課 ☎ 25-5205



手話で ○○ をやってみた!

いろいろなことばを手話でやってみます！
右のQRコードを読み込んで、手話動画もぜひご覧ください。

手話を動画で見られます



「冬」

「スキー」

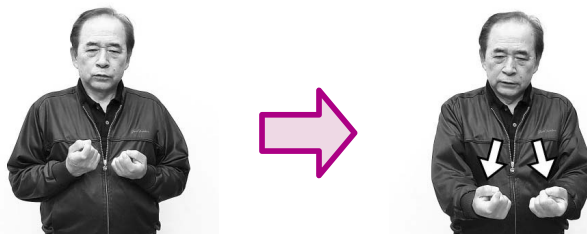


「冬」



両腕と身体を縮こませて、拳を上に向けて左右に震わせます。
この表現には「寒い」という意味もあります。

「スキー」



上向きにした手のひらの人さし指を軽く曲げ、滑らせるように同時に前に出します。

最近、テレビCMに字幕がつくようになったのを知っていますか？

今までテレビCMに字幕がつくものはごくわずかでした。令和3年10月から全国で字幕つきCMを見ることができるようになり、誰でも楽しめるようになりました。