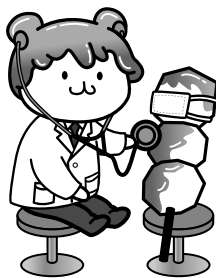


## こどもの具合が 悪いときの 上手なお医者さんの かかり方



### ポイント1

#### かかりつけ医をもちましょう

かかりつけ医とは、身近にいて、気軽に健康相談をしたり、病気の初期的な治療をしてくれる医師のことです。定期的に相談していれば日頃の健康状態を把握できるので素早い判断がしやすくなり、必要な時には、適切な病院への紹介も早くなります。また、病気だけでなく予防接種などの相談もしやすくなります。

### ポイント2

#### 熱がある時の受診のしかた

熱がある時、まずはかかりつけ医やお近くの医療機関に電話で相談しましょう。

風邪やインフルエンザでも、新型コロナウイルス感染症の症状と区別がつかないことがあります。感染防止のため、発熱の患者さんは医療機関の中に入れない場合がありますので、必ず電話してから受診するようにしてください。

### ポイント3

#### できるだけ通常の診療時間内に受診しましょう

休日や夜間の救急医療はあくまでも緊急事態に備える

ためのもので、スタッフ、検査、処置等の対応に限界があります。急病でなければ、体制が整っている通常の診療時間内に受診しましょう。

### ポイント4

#### 休日や夜間に具合が悪くなった時

医師会等の協力により、平日夜間の小児初期救急診療や休日の急患当番医体制があります。急病で困った時は、当番医を確認して受診しましょう。

※詳しくは、18ページや、市HPをご覧ください。「子育て支援アプリちちぶっこ」も連携していますので、ぜひご活用ください。



休日急患当番医HP



ちちぶっこHP

### ポイント5

#### 症状を分かる人が一緒に

こどもの症状、食事や薬などの説明ができる人が一緒に行くと、医師が判断しやすくなります。

また、母子健康手帳、保険証、診察券、こども医療費受給資格証、症状や薬を書いたメモなどを持って行くとスムーズに受診できます。

問地域医療対策課 ☎ 22-2279

## 地域おこし協力隊

### ジオパーク秩父の中国語版パンフレットが完成！

10月に、ジオパーク秩父の中国語版（繁体字）パンフレットが完成しました。西武秩父駅前の秩父観光情報館や市役所本庁舎、歴史文化伝承館のジオパークコーナー、県立自然の博物館（長瀬町）などの拠点施設へ英語版と一緒に配架しました。



コロナ禍ではありますが、国内在住の外国人の方は秩父へ訪れていただいています。来春には、芝桜



の中国語版（繁体字）パンフレットが完成する予定です。アフターコロナでは海外からのお客様にも秩父の魅力伝えていければ嬉しいです。

### 早稲田大学との事業連携を進めています！

ジオツーリズムに関する論文作成、ジオパーク秩父のPR企画の実施に取り組む早稲田大学文化構想学部と学生とミーティングを行いました。



私からは、学生の皆さんにもっと秩父のことを知っていただくため、ジオサイトについてプレゼンをしました。これからモデルコースを作っていたけるとのことで、今からとても楽しみにしています。

#### 問秩父まるごとジオパーク

推進協議会

☎ 26-5511

地域おこし協力隊

か し が  
夏 思雅



Facebook



Instagram

