

大滝公民館だより

秩父市大滝公民館 秩父市大滝4058

Tel 55-0033 Fax 55-0911

令和3年11月1日現在の大滝地域の人口

人 口			世帯数
男	女	合 計	
270	309	579	327



12月

冬至梅（とうじばい） 梅といえば早春に咲く花という印象ですが、このころ咲くのが冬至梅。一重咲きの白い花で、繊細な枝ぶりや上品な花の咲きようから、盆栽として好まれました。冬至の頃といえば、雪が舞い散ることも珍しくありません。ひそやかな花のたたずまいから、趣のある雪中梅（せっちゅうばい）の情景が浮かびます。

募集!

おかめ笹カゴ作り教室

寒い季節でないとできない「おかめ笹のかご作り」！出来上がったカゴは何年も持ち、使うたびにつややかな色が増します。いろいろな使い方で楽しみましょう。

日時 令和4年 1月31日(月) 午後1時30分～3時30分

場所 大滝公民館 2階 多目的スペース

講師 石橋博道先生

参加費 200円(保険代含む)

定員 10人

持ち物 剪定ばさみ・軍手又は手袋(ガーデニング用)・飲み物

申込み 1月21日(金)までに、大滝公民館へお申し込みください。

TEL 55-0033



枳餅作り教室

3回の枳餅作り教室が終わりました。灰汁につけてある枳の実を洗う作業は、先生と公民館職員でしましたが、その他は生徒の皆さんで行い、工程の多い枳餅を作ることは、時間のかかる貴重な食べ物だと感じました。



干した枳の実をふやかし、温め、灰を入れ4日くらい置き、洗い流し、いい色になり、枳餅のあん餅が出来上がり！



大滝文化展が終わって！

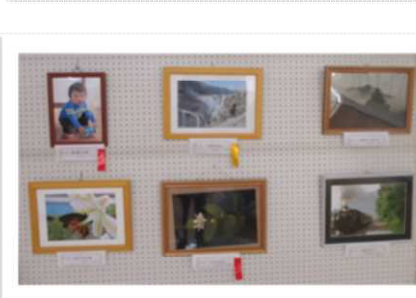


11月9日(火)～11日(木)に開催しました。文化協会員の方々に準備、片付けのご協力をいただき終了することができました。

今年の出展者は125名、出展作品数268点、観覧者数122名でした。毎年、地域の方々をはじめ「光の村の生徒さん」や「とちの木カフェ利用者さん」には、作品の出展と見学に来ていただき感謝いたします。

写真では新井靖雄先生、俳句・短歌では、須田真弓先生に、それぞれ審査と指導講評をしていただきました。

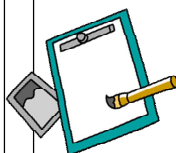
来年も開催できますように皆様のご協力をよろしくお願いいたします。



”新井靖雄先生による写真審査”

最初に写真を撮るときの基本を教えてください、構図や季節感などのご指導がありました。

大滝地域には、季節を感じさせる題材が沢山あるのでいろいろな写真に挑戦してみてもいいですね。



”須田真弓先生による指導講評”

俳句では、季語の使い方や読み方など、短歌では、文字の読み方や映像が見えるように書くなどご指導いただきました。

参加者の方々からは、いろいろな質問を先生にお聞きする場面が見受けられ有意義な時間を感じました。

