

## 秩父市サインモニュメント作成業務委託仕様書

### 1 業務委託名

秩父市サインモニュメント作成業務委託

### 2 委託期間

契約締結の日から令和6年1月19日（金）

### 3 業務の目的

西武秩父駅前広場へのサインモニュメントを設置し、撮影ポイントを作ることで秩父観光の魅力向上を図る。

### 4 設置場所

西武秩父駅前広場内（バスターミナル北側）で秩父市が指定する位置とする（別紙1参照）。

### 5 業務の概要

観光客や市民が利用するフォトスポットとして、秩父に関する文字そのものをデザイン化した立体的なモニュメント（以下、「モニュメント」とする。）の企画、デザイン、設計、施工、電源の確保等を行う。

#### 【詳細仕様】

#### （1）寸法

モニュメント全体の寸法としては、幅4500mm、高さ1200mm、奥行1000mm程度とする。ただし、提案内容により秩父市と協議のうえ変更は可能とする。

（例：利用者が入り込める写真フレームの表現で、フレームの高さを2000mmにする）

#### （2）デザイン基本方針

- ・「CHICHIBU」の文字をデザイン化し、モニュメント全体の前面またはメインとなる位置に配置すること。
- ・設置場所の雰囲気に調和するもので、可視性が高いデザインとすること。
- ・秩父市を代表するコンテンツ等をイメージしてデザインすること。

#### （3）素材

一定の耐久性を持つ素材で制作すること。長期にわたり経年劣化による破損や汚損のリスクが少なく、軽微な清掃作業や保守作業等で維持が可能なものとする。

#### （4）照明

- ・モニュメントについては文字自体が光る仕様とすること。ただし、施工の条件等や

むを得ない場合、外部からのライティングも可能とする。

- ・照明はLED等今後交換部品の調達が容易に行える光源を使用すること。また、簡易的な部品の交換が容易に行える設計にすること。
- ・自動及び手動で点灯及び消灯が行える仕様とすること。
- ・埼玉県屋外広告物条例電光式屋外広告物設置ガイドラインに沿った仕様とすること。

#### (5) 電源の確保

(4)を設計するにあたり、必要な電源(配線等含む)を確保すること。なお、電源の確保(配線等含む)は施設利用者に支障がなく安全に配慮し設置するものとする。また、電気メーターを設置し(管理ボックス等含む)電気使用量を測定できるようにすること。

##### 【電源の想定】

既存の電源盤(別紙2参照)からの電源確保を想定しているが、太陽光発電システム等(蓄電システム等含む)により電源を確保する方法も可能とする。

#### (6) その他

- ・具体的なランニングコストを想定し企画書に記載すること。

### 6 受注者の選定方法

プロポーザル方式を採用する。(詳細は募集要項のとおり)

### 7 校正

本業務委託の受注者として選定された提案者のデザインを基本的に採用するが、軽微な内容調整のデザイン校正を2回まで行うこと。

### 8 施工方法

本業務委託の受注者として選定された提案者の施工方法を基本的に採用するが、周辺施設や利用者等への影響を考慮し秩父市と協議の上、施工方法を変更する場合がある。

### 9 デザインの著作権等

- ・受注者は、成果物に関する一切の著作権(著作権法第27条及び第28条に規定する権利を含む。以下同じ。)を秩父市に無償で譲渡するものとする。
- ・受注者は秩父市に対して著作者人格権を一切行使しない。秩父市は、著作権法第20条(同一性保持権)の規定にかかわらず、本業務の遂行に必要な範囲において、目的物の改変し、また任意の著作者名で任意に公表することができるものとする。
- ・提案者及び受注者は、他者(社)に権利があるフォントやイラスト等を使用する場合は、企画書の作成以前に使用許可等の措置を講じておくものとする。
- ・著作権譲渡と矛盾する契約を他の第三者と締結しておらず、今後も締結しないこと。

- ・受注者は、成果物が第三者の著作権を侵害しないことを保証し、第三者から成果物に関して著作権侵害を主張された場合の一切の責任は、受注者が負うものとする。

10 その他

上記の他、本業務の履行に際しては秩父市業務委託標準約款の内容を順守すること。

11 本業務の問い合わせ先

〒368-8686 埼玉県秩父市熊木町8番15号

秩父市役所産業観光部観光課 担当：山越（ヤマコシ）

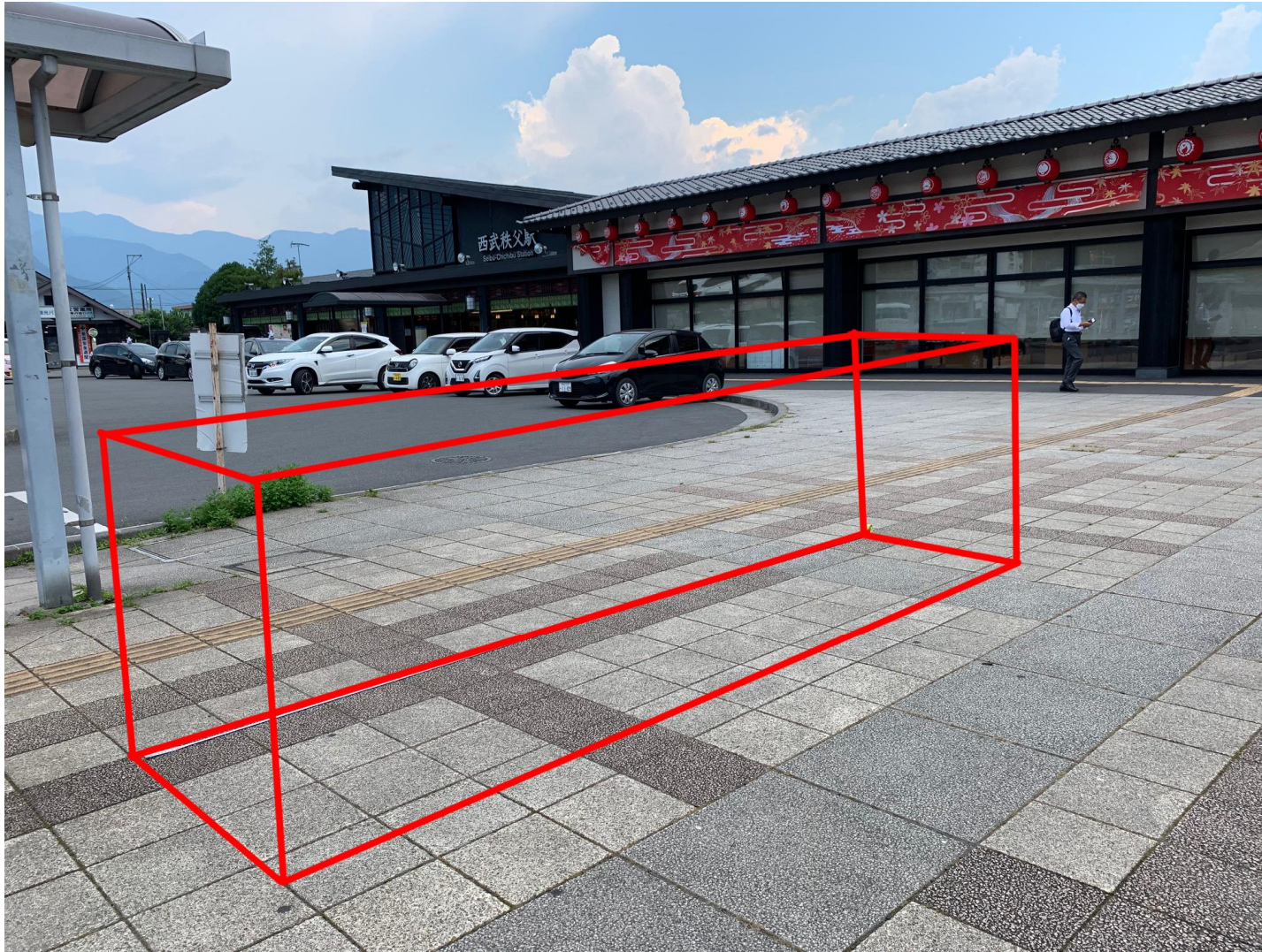
電話：0494-25-5209

FAX：0494-27-2627

メール：kanko@city.chichibu.lg.jp

# 秩父市サインモニュメント設置場所イメージ

別紙 1



幅4500mm、高さ1200mm、奥行1000mm

※赤枠はイメージです。参考資料としてご覧ください。



西武秩父駅  
Seibu-Chichibu Sta.  
西武秩父駅  
次は 秩父公園前 三峰口駅

行先  
Destination  
H1 和銅黒谷駅循環  
Wado-Kurogaya Sta. loop line  
和銅黒谷駅循環  
M4 三峯神社  
Mitsumine-jinja Shrine  
三峯神社  
M6 中津川  
Nakatsugawa  
中津川

テ  
口  
対  
策  
特  
別  
実  
施  
中

機器収納室

伊賀  
KUSHIDA

