

巻末資料 1 指定等文化財リスト

【有形文化財】

番号	指定別	種別	種類	名称	指定年月日	所有者又は管理者等	所在地
1	国指定	有形	建造物	内田家住宅	昭和 46 年 6 月 22 日	個人	蒔田 891
2	県指定	有形	建造物	秩父神社社殿 付 神輿一基 天正二十年の棟札一枚	昭和 30 年 11 月 1 日	秩父神社	番場町 1-1
3	県指定	有形	建造物	秩父札所一番観音堂	昭和 33 年 3 月 20 日	札所 1 番四萬部 寺	栃谷 418
4	県指定	有形	建造物	旧秩父橋 付 初代秩父橋橋 脚二基及び親柱二本	平成 11 年 3 月 19 日	秩父市	阿保町 3795-1 地ほ か
5	県指定	有形	建造物	三峯神社本殿 付 棟札一枚 枘一本	昭和 36 年 3 月 1 日	三峯神社	三峰 298
6	県指定	有形	絵画	石燕の納額 景清のろう破り	昭和 35 年 3 月 1 日	札所 26 番円融寺	下影森 348
7	県指定	有形	彫刻	木造阿彌陀如来立像	昭和 42 年 3 月 28 日	惣円寺	東町 17-19
8	県指定	有形	彫刻	菊水寺聖観音像	昭和 29 年 3 月 4 日	札所 33 番菊水寺	下吉田 1104
9	県指定	有形	工芸品	銅鐘	昭和 39 年 3 月 27 日	源蔵寺	大野原 936
10	県指定	有形	工芸品	銅鐘	昭和 39 年 3 月 27 日	札所 17 番定林寺	桜木町 21-3
11	県指定	有形	工芸品	三十二間筋兜	平成 19 年 3 月 16 日	棕神社	下吉田 6585-2 (吉 田総合支所)
12	県指定	有形	古文書	忍藩割役名主御公用日記	昭和 31 年 11 月 1 日	秩父市	上町 3-6-27 (市立 秩父図書館)
13	県指定	有形	古文書	寛永の五人組帳	昭和 37 年 3 月 10 日	秩父市	上町 3-6-27 (市立 秩父図書館)
14	県指定	有形	古文書	三峯神社日鑑	昭和 46 年 3 月 31 日	三峯神社	三峰 298
15	県指定	有形	考古資料	蕨手刀 付 足金物二点 秩父市大野原古墳出土	昭和 62 年 3 月 24 日	秩父市	黒谷 261-1 (和銅鋳 物館)
16	県指定	有形	歴史資料	秩父神社文書	昭和 48 年 3 月 9 日	秩父神社	番場町 1-1
17	県指定	有形	歴史資料	高岸家文書	平成 29 年 3 月 24 日	個人	上吉田
18	市指定	有形	建造物	聖神社社殿(元今宮神社本殿)	昭和 40 年 1 月 25 日	聖神社	黒谷 2191
19	市指定	有形	建造物	旧大宮学校校舎	昭和 44 年 1 月 8 日	秩父市	—
20	市指定	有形	建造物	内田家住宅	昭和 54 年 1 月 8 日	秩父市	黒谷 299
21	市指定	有形	建造物	こまり門 付 左右そで堀	平成元年 10 月 23 日	個人	大野原 897
22	市指定	有形	建造物	大林山廣見寺惣門	平成 15 年 1 月 24 日	廣見寺	下宮地町 5349 ほか
23	市指定	有形	建造物	棕神社本殿	昭和 49 年 12 月 23 日	棕神社	下吉田 7377
24	市指定	有形	建造物	八幡神社旧本殿	昭和 55 年 7 月 7 日	棕神社	下吉田 7377
25	市指定	有形	建造物	平石馬頭尊堂	昭和 55 年 7 月 7 日	久長元区	吉田久長 607-2
26	市指定	有形	建造物	米山薬師堂	昭和 55 年 7 月 7 日	正福寺	上吉田 4366
27	市指定	有形	建造物	万福寺の宝篋印塔	昭和 55 年 7 月 7 日	万福寺	上吉田 2599
28	市指定	有形	建造物	源内居	昭和 45 年 11 月 3 日	個人	中津川 243
29	市指定	有形	建造物	三峯神領民家	昭和 58 年 4 月 1 日	三峯神社	三峰 298
30	市指定	有形	建造物	寺沢の寝入り観音堂	昭和 57 年 12 月 21 日	寺沢区	荒川日野

番号	指定別	種別	種類	名称	指定年月日	所有者又は管理者等	所在地
31	市指定	有形	建造物	湯大権現宮	平成2年4月9日	個人	荒川贄川 2035-2
32	市指定	有形	建造物	千手観音堂	昭和54年4月16日	船川区	荒川上田野
33	市指定	有形	建造物	猪狩神社社殿	昭和54年4月16日	古池区	荒川贄川
34	市指定	有形	建造物	大竇山圓福禪寺山門	平成18年3月28日	圓福寺	田村 967
35	市指定	有形	絵画	寺沢の寝入り観音堂 漢土二十四孝絵図	昭和57年12月21日	寺沢区	荒川日野
36	市指定	有形	絵画	地獄極楽絵図	昭和44年5月28日	札所29番長泉院	荒川上田野 557
37	市指定	有形	絵画	葛飾北斎筆の納額	昭和33年11月3日	札所29番長泉院	荒川上田野 557
38	市指定	有形	絵画	森玄黄齋作 玄黄齋の書画	昭和33年11月3日	個人	荒川白久
39	市指定	有形	絵画	千手観音堂 相撲四十八手板絵	昭和54年4月16日	船川区	荒川上田野
40	市指定	有形	工芸品	音楽寺の銅鐘	昭和32年2月8日	札所23番音楽寺	寺尾 3776
41	市指定	有形	工芸品	秩父神社蔵刀剣脇差	昭和36年1月9日	秩父神社	番場町 1-1
42	市指定	有形	工芸品	太田部の獅子頭	昭和55年7月7日	太田部上区	吉田太田部 1131
43	市指定	有形	工芸品	彦久保家所有の甲冑	昭和55年7月7日	個人	下吉田
44	市指定	有形	工芸品	瑞花双鳳八稜鏡・錫杖頭	平成4年4月10日	個人	吉田太田部
45	市指定	有形	工芸品	三峯神社の銅鐘	昭和45年11月3日	三峯神社	三峰 298
46	市指定	有形	工芸品	寺井諏訪神社の鰐口	昭和45年11月3日	寺井区	大滝
47	市指定	有形	工芸品	信玄供養の念仏がね	昭和45年11月3日	個人	大滝
48	市指定	有形	工芸品	三峯神社の御正体（懸仏）	昭和45年11月3日	三峯神社	三峰 298
49	市指定	有形	工芸品	三峯神社の銅板絵馬	昭和45年11月3日	三峯神社	三峰 298
50	市指定	有形	工芸品	石札	昭和44年5月28日	札所29番長泉院	荒川上田野 557
51	市指定	有形	工芸品	香炉	昭和44年5月28日	札所29番長泉院	荒川上田野 557
52	市指定	有形	工芸品	徳川将軍家奉納品	昭和44年5月28日	札所29番長泉院	荒川上田野 557
53	市指定	有形	工芸品	巡礼納札	昭和33年11月3日	札所30番法雲寺	荒川白久 432
54	市指定	有形	彫刻	岩上堂の聖観世音像	昭和32年2月8日	札所20番岩之上堂	寺尾
55	市指定	有形	彫刻	札所26番の勝軍地藏菩薩立像	昭和33年7月9日	札所26番円融寺	下影森 348
56	市指定	有形	彫刻	札所28番の馬頭観世音座像	昭和33年7月9日	札所28番橋立堂	上影森 675
57	市指定	有形	彫刻	札所14番 長岳山今宮坊の飛天像	昭和33年10月8日	札所14番今宮坊	中町 25-12
58	市指定	有形	彫刻	金仙寺 四天王像	昭和41年7月8日	金仙寺	下影森 6650
59	市指定	有形	彫刻	徳雲寺 勝軍地藏菩薩	昭和45年9月4日	徳雲寺	蒔田 1947
60	市指定	有形	彫刻	金室阿弥陀堂の阿弥陀三尊像及び地藏菩薩像 付 棟札四枚	平成8年5月27日	金室町会・個人	金室町
61	市指定	有形	彫刻	薬師如来像	昭和39年9月29日	個人	下吉田
62	市指定	有形	彫刻	聖観音立像	昭和33年11月3日	札所29番長泉院	荒川上田野 557
63	市指定	有形	彫刻	薬師如来座像	昭和33年11月3日	個人	荒川上田野

番号	指定別	種別	種類	名称	指定年月日	所有者又は管理者等	所在地
64	市指定	有形	彫刻	薬師如来立像	昭和 33 年 11 月 3 日	坂口区	荒川上田野 2112-3
65	市指定	有形	彫刻	千手観音堂の仏像 千手観音座像・十六善神像	昭和 54 年 4 月 16 日	船川区	荒川上田野
66	市指定	有形	彫刻	森玄黄斎作 将棋の駒	昭和 33 年 11 月 3 日	個人	荒川白久
67	市指定	有形	書跡	秩父志	昭和 32 年 2 月 8 日	秩父市	上町 3-6-27 (市立秩父図書館)
68	市指定	有形	古文書	内田家所蔵古文書	昭和 34 年 5 月 18 日	個人	蒔田
69	市指定	有形	古文書	秩父の行商露店商に関する文書	昭和 40 年 1 月 25 日	個人	上町 3-6-27 (市立秩父図書館)
70	市指定	有形	古文書	戸塚家文書	昭和 50 年 1 月 20 日	秩父市	上町 3-6-27 (市立秩父図書館)
71	市指定	有形	古文書	内田家古文書	昭和 54 年 1 月 8 日	秩父市	荒川久那 3805-7 (浦山歴史民俗資料館)
72	市指定	有形	古文書	関根家文書	平成 3 年 4 月 23 日	個人	上宮地町
73	市指定	有形	古文書	太田部新井家文書	昭和 39 年 9 月 29 日	太田部区	荒川久那 3805-7 (浦山歴史民俗資料館)
74	市指定	有形	古文書	菊水寺の子返しの図、孝行和讃の図 (版木・大絵馬)	昭和 55 年 7 月 7 日	札所 33 番菊水寺	下吉田 1104
75	市指定	有形	古文書	幸島家の鉱山記録	昭和 45 年 11 月 3 日	個人	中津川
76	市指定	有形	古文書	井上家文書	昭和 44 年 5 月 28 日	個人	荒川上田野
77	市指定	有形	典籍	一切経	昭和 54 年 1 月 8 日	札所 13 番慈眼寺	東町 26-7
78	市指定	有形	典籍	田中千弥日記・秩父事件記	昭和 39 年 9 月 29 日	秩父市	上町 3-6-27 (市立秩父図書館)
79	市指定	有形	歴史資料	袈裟 (本寺正法寺第二世月泉良印禪師伝衣)	平成 19 年 2 月 27 日	廣見寺	下宮地町 25-29

以上 79 件

【登録有形文化財】

番号	指定別	種別	種類	名称	登録年月日	所有者又は管理者等	所在地
80	国登録	有形	登録	旧埼玉県繊維工業試験場秩父支場本館	平成 13 年 10 月 12 日	秩父市	熊木町 500-1 ほか
81	国登録	有形	登録	旧埼玉県繊維工業試験場秩父支場工場棟	平成 13 年 10 月 12 日	秩父市	熊木町 500-1 ほか
82	国登録	有形	登録	旧埼玉県繊維工業試験場秩父支場倉庫	平成 13 年 10 月 12 日	秩父市	熊木町 500-1 ほか
83	国登録	有形	登録	旧秩父駅舎	平成 13 年 10 月 12 日	秩父市	大宮 5663-1
84	国登録	有形	登録	旧柿原商店店舗及び主屋	平成 14 年 8 月 21 日	秩父市	本町 1404-4
85	国登録	有形	登録	旧柿原商店土蔵 A	平成 14 年 8 月 21 日	秩父市	本町 1404-4
86	国登録	有形	登録	旧柿原商店土蔵 B	平成 14 年 8 月 21 日	秩父市	本町 1404-4
87	国登録	有形	登録	旧柿原商店土蔵 C	平成 14 年 8 月 21 日	秩父市	本町 1404-4
88	国登録	有形	登録	旧柿原商店石堀	平成 14 年 8 月 21 日	秩父市	本町 1404-4
89	国登録	有形	登録	旧新井商店居宅兼店舗	平成 16 年 2 月 17 日	個人	本町 1400
90	国登録	有形	登録	旧新井商店商品倉庫	平成 16 年 2 月 17 日	個人	本町 1400
91	国登録	有形	登録	旧新井商店倉庫	平成 16 年 2 月 17 日	個人	本町 1400
92	国登録	有形	登録	秩父鉄道御花畑駅	平成 16 年 2 月 17 日	秩父鉄道株式会社	東町 1120-5
93	国登録	有形	登録	藺田家住宅主屋	平成 16 年 2 月 17 日	個人	番場町 994-1

番号	指定別	種別	種類	名称	登録年月日	所有者又は管理者等	所在地
94	国登録	有形	登録	藺田家住宅表門	平成16年2月17日	個人	番場町994-1
95	国登録	有形	登録	武甲酒造柳田総本店店舗	平成16年2月17日	武甲酒造株式会社	宮側町4389
96	国登録	有形	登録	宮前家住宅主屋	平成16年2月17日	個人	番場町993
97	国登録	有形	登録	宮前家住宅表門	平成16年2月17日	個人	番場町993
98	国登録	有形	登録	秩父銘仙出張所一	平成16年2月17日	個人	番場町1001
99	国登録	有形	登録	秩父銘仙出張所二	平成16年2月17日	個人	番場町1001
100	国登録	有形	登録	秩父銘仙出張所三	平成16年2月17日	個人	番場町1001
101	国登録	有形	登録	カフェ・パリー	平成16年2月17日	個人	番場町1036-1
102	国登録	有形	登録	安田屋	平成16年2月17日	法人	番場町1036
103	国登録	有形	登録	小池煙草店	平成16年2月17日	個人	番場町1037-7
104	国登録	有形	登録	旧武毛銀行本店	平成9年12月12日	秩父市	下吉田3871-1
105	国登録	有形	登録	近藤歯科医院	平成18年3月2日	個人	番場町1026-6
106	国登録	有形	登録	旧大月旅館別館	平成18年3月2日	個人	番場町1035-3
107	国登録	有形	登録	松本教室主屋	平成18年3月2日	個人	上町1289-1
108	国登録	有形	登録	逸見家住宅主屋	平成21年1月8日	個人	荒川贄川812
109	国登録	有形	登録	旧強谷織物工場	令和元年9月10日	個人	山田1660-1 他
110	国登録	有形	登録	栃谷八坂神社舞台	令和元年9月10日	八坂神社	栃谷402-2

以上31件

【無形文化財】 指定物件なし

【民俗文化財】

番号	指定別	種別	種類	名称	指定年月日	所有者又は管理者等	所在地	
1	国指定	民俗	有形民俗	秩父祭屋台	中近笠鉾	昭和37年5月23日	中近笠鉾保存会	中村町2569-1
					下郷笠鉾	昭和37年5月23日	下郷笠鉾保存会	滝の上町4123-1
					宮地屋台	昭和37年5月23日	宮地屋台保存会	中宮地町5090
					上町屋台	昭和37年5月23日	上町屋台保存会	上町1262-2
					中町屋台	昭和37年5月23日	中町屋台保存会	中町1327-1
					本町屋台	昭和37年5月23日	本町会	番場町1-1
2	県指定	民俗	有形民俗	秩父札所四番石仏群	昭和34年3月20日	札所4番金昌寺	山田1816	
3	県指定	民俗	有形民俗	萩平歌舞伎舞台 付 芝居道具	昭和55年3月29日	19名共有	寺尾1012	
4	県指定	民俗	有形民俗	萩平精進堂	昭和55年3月29日	19名共有	寺尾1012	
5	県指定	民俗	有形民俗	上中尾の猪垣	昭和47年3月28日	個人	大滝1522	
6	市指定	民俗	有形民俗	品沢人形芝居の人形	昭和33年10月8日	個人	品沢	
7	市指定	民俗	有形民俗	恒持祭屋台・笠鉾	昭和40年1月25日	上山田町会	山田1552-1	

番号	指定別	種別	種類	名称	指定年月日	所有者又は管理者等	所在地	
				中山田屋台	昭和 40 年 1 月 25 日	中山田町会	山田 2197	
				大榎笠鉾	昭和 40 年 1 月 25 日	中山田町会大榎区	山田 3321	
8	市指定	民俗	有形民俗	秩父市立民俗博物館収蔵民具コレクション	昭和 44 年 1 月 8 日	秩父市	大宮 5663-1	
9	市指定	民俗	有形民俗	下影森 田の沢の屋台	昭和 45 年 9 月 5 日	八幡町会	下影森 348 (円融寺)	
10	市指定	民俗	有形民俗	諏訪神社附設舞台	昭和 54 年 4 月 6 日	諏訪神社	上影森 255-1	
11	市指定	民俗	有形民俗	浦山細久保防風林	昭和 56 年 3 月 13 日	個人	浦山 1698	
12	市指定	民俗	有形民俗	秩父祭 中近笠鉾旧部品	昭和 58 年 10 月 5 日	中近笠鉾保存会	中村町 2569-1	
13	市指定	民俗	有形民俗	秩父祭 下郷笠鉾旧部品	昭和 58 年 10 月 5 日	下郷笠鉾保存会	滝の上町 4123-1	
14	市指定	民俗	有形民俗	秩父祭 宮地屋台旧部品	昭和 58 年 10 月 5 日	宮地屋台保存会	中宮地町 5090	
15	市指定	民俗	有形民俗	秩父祭 上町屋台旧部品	昭和 58 年 10 月 5 日	上町屋台保存会	上町 1262-2	
16	市指定	民俗	有形民俗	秩父祭 中町屋台旧部品	昭和 58 年 10 月 5 日	中町屋台保存会	中町 1327-1	
17	市指定	民俗	有形民俗	秩父祭 本町屋台旧部品	昭和 58 年 10 月 5 日	本町会	番場町 1-1	
18	市指定	民俗	有形民俗	栃谷の笠鉾	上組笠鉾	昭和 59 年 6 月 27 日	栃谷町会	栃谷 1220-3
					中組笠鉾	昭和 59 年 6 月 27 日	栃谷町会	栃谷 912
					本組笠鉾	昭和 59 年 6 月 27 日	栃谷町会	栃谷 124-3
19	市指定	民俗	有形民俗	秩父歌舞伎正和会歌舞伎衣裳・用具及び台本	平成 8 年 5 月 27 日	秩父歌舞伎正和会	大野原 318-2	
20	市指定	民俗	有形民俗	妙見塚 付幟旗	平成 15 年 1 月 24 日	個人	中宮地町 5036	
21	市指定	民俗	有形民俗	初節句の刀箭	平成 8 年 6 月 26 日	個人	上吉田	
22	市指定	民俗	有形民俗	巣場の双体道祖神	昭和 45 年 11 月 3 日	巣場区	大滝 241	
23	市指定	民俗	有形民俗	十文字峠の里程観音	昭和 45 年 11 月 3 日	秩父市	大滝字栃本ほか	
24	市指定	民俗	有形民俗	大陽寺閻魔堂の仏像群	昭和 45 年 11 月 3 日	大陽寺	大滝 459	
25	市指定	民俗	有形民俗	十々六木板石塔婆	昭和 58 年 4 月 1 日	個人	大滝 4277-4 (大滝歴史民俗資料館)	
26	市指定	民俗	有形民俗	浜平獅子舞の獅子頭	平成 14 年 1 月 23 日	秩父市	大滝 4277-4 (大滝歴史民俗資料館)	
27	市指定	民俗	有形民俗	稲荷神社石垣	平成 2 年 4 月 9 日	小野原区	荒川小野原 329	
28	市指定	民俗	有形民俗	石経塚	昭和 33 年 11 月 3 日	個人	荒川上田野 967-3	
29	市指定	民俗	有形民俗	爪彫りの石	昭和 33 年 11 月 3 日	個人	荒川上田野 967-3	
30	市指定	民俗	有形民俗	半縄の笠鉾	昭和 63 年 5 月 21 日	秩父市	荒川日野 76 (荒川歴史民俗資料館)	
31	市指定	民俗	有形民俗	橋場の双体道祖神	平成 12 年 10 月 25 日	橋場区	荒川白久 308	
32	市指定	民俗	有形民俗	廣見寺本堂額縁 (元下郷笠鉾万燈)	平成 19 年 2 月 27 日	廣見寺	下宮地町 25-29	
33	市指定	民俗	有形民俗	川瀬祭笠鉾・屋台	番場町屋台	平成 20 年 3 月 25 日	番場町会	番場町 9-2
					宮側町屋台	平成 20 年 3 月 25 日	宮側町会	宮側町 14-6
					東町屋台	平成 20 年 3 月 25 日	東町会	東町 7-9
					熊木町笠鉾	平成 20 年 3 月 25 日	熊木町会	熊木町 13-9

番号	指定別	種別	種類	名称	指定年月日	所有者又は管理者等	所在地
				道生町笠鉾	平成 20 年 3 月 25 日	道生町会	道生町 3-23
				上町笠鉾	平成 20 年 3 月 25 日	上町会	上町 2-9-12
				中町笠鉾	平成 20 年 3 月 25 日	中町会	中町 1595-2
				本町屋台	平成 20 年 3 月 25 日	本町会	番場町 1-1
34	国指定	民俗	無形民俗	秩父祭の屋台行事と神楽	昭和 54 年 2 月 3 日	秩父祭保存委員会 秩父神社神楽保存会	秩父市各町内
35	国指定	民俗	無形民俗	秩父吉田の龍勢	平成 30 年 3 月 8 日	吉田龍勢保存会	下吉田
36	国選択	民俗	無形民俗	秩父神社神楽	昭和 50 年 12 月 8 日	秩父神社神楽保存会	番場町 1-1
37	国選択	民俗	無形民俗	白久の串人形（白久の人形芝居）	昭和 52 年 3 月 29 日	白久串人形芝居保存会	荒川白久（豆早原地区）
38	県指定	民俗	無形民俗				
39	国選択	民俗	無形民俗	中津川の鉄砲堰製作技術	平成 20 年 3 月 13 日	中津川鉄砲堰保存会	中津川
40	県指定	民俗	無形民俗	浦山の獅子舞	昭和 54 年 3 月 27 日	浦山大日堂獅子舞保存会	浦山 1455
41	県指定	民俗	無形民俗	貴布祢神社神楽	昭和 52 年 3 月 29 日	貴布祢神社神楽保存会	下吉田字井上
42	県指定	民俗	無形民俗	大波見のドンド焼き	昭和 63 年 2 月 26 日	大波見区	上吉田字大波見
43	県指定	民俗	無形民俗	塚越の花まつり	平成 2 年 3 月 28 日	塚越花まつり保存会	上吉田字塚越
44	県指定	民俗	無形民俗	白久のテングウ祭り	昭和 63 年 2 月 26 日	原区	荒川白久字原
45	県指定	民俗	無形民俗	棕神社御田植祭	平成 21 年 3 月 17 日	棕神社御田植祭保存会	蒔田（上蒔田棕神社）
46	県指定	民俗	無形民俗	秩父神社御田植祭	平成 21 年 3 月 17 日	秩父神社御田植祭保存会	番場町 1-1
47	県選択	民俗	無形民俗	小川の百八燈	昭和 41 年 3 月 8 日	小川地区子供中	上吉田字小川
48	市指定	民俗	無形民俗				
49	県選択	民俗	無形民俗	甘酒祭	昭和 35 年 3 月 1 日	猪鼻区	荒川白久（熊野神社）
50	市指定	民俗	無形民俗				
51	市指定	民俗	無形民俗	黒谷の獅子舞	昭和 32 年 2 月 8 日	黒谷獅子舞保存会	黒谷 2191（聖神社）
52	市指定	民俗	無形民俗	久那の獅子舞	昭和 32 年 2 月 8 日	久那獅子舞保存会	久那 2276-2（葛城神社）
53	市指定	民俗	無形民俗	矢行地の獅子舞	昭和 33 年 10 月 8 日	矢行地獅子舞保存会	山田 326（諏訪神社）
54	市指定	民俗	無形民俗	田野澤の獅子舞	昭和 33 年 10 月 8 日	八幡町会	下影森
55	市指定	民俗	無形民俗	太田熊野神社の神楽	昭和 36 年 9 月 27 日	熊野神社	太田 1320
56	市指定	民俗	無形民俗	琴平神社の神楽	昭和 43 年 6 月 3 日	琴平神社付属神代神楽	下影森 1455
57	市指定	民俗	無形民俗	秩父歌舞伎正和会	昭和 44 年 1 月 8 日	秩父歌舞伎正和会	下宮地町
58	市指定	民俗	無形民俗	中蒔田棕神社の神楽	昭和 47 年 4 月 6 日	中蒔田棕神社	蒔田（中蒔田棕神社）
59	市指定	民俗	無形民俗	柳田の千垢離	昭和 55 年 5 月 9 日	柳田千垢離保存会	柳田町
60	県指定	民俗	無形民俗	秩父川瀬祭の川瀬と屋台の行事 川瀬祭の民俗行事	令和 3 年 7 月 30 日 昭和 57 年 9 月 10 日	川瀬祭保存会	秩父市内
61	市指定	民俗	無形民俗	諏訪神社神楽	昭和 43 年 4 月 13 日	漆木区（漆木諏訪神社神楽保存会）	吉田石間字漆木
62	市指定	民俗	無形民俗	久長の獅子舞	昭和 55 年 7 月 7 日	久長元耕地獅子舞保存会	吉田久長字小鹿原
63	市指定	民俗	無形民俗	白岩の獅子舞	昭和 55 年 7 月 7 日	白岩獅子舞保存会	吉田阿熊字白岩
64	市指定	民俗	無形民俗	産泰様腹帯祭り	昭和 55 年 7 月 7 日	産泰神社氏子中	下吉田字橋倉
65	市指定	民俗	無形民俗	橋倉のフセギ	昭和 55 年 7 月 7 日	橋倉区	下吉田字橋倉

番号	指定別	種別	種類	名称	指定年月日	所有者又は管理者等	所在地
66	市指定	民俗	無形民俗	桜井のまわり念仏	昭和 55 年 7 月 7 日	桜井地区檀徒中	下吉田字桜井
67	市指定	民俗	無形民俗	福田のフセギ	平成 4 年 9 月 17 日	福田耕地	下吉田字福田
68	市指定	民俗	無形民俗	塚越のフセギ	平成 4 年 9 月 17 日	塚越区	上吉田字塚越
69	市指定	民俗	無形民俗	沢口の精霊送り	平成 4 年 9 月 17 日	沢口区	吉田石間字沢口
70	市指定	民俗	無形民俗	大日堂の天道念仏	平成 4 年 9 月 17 日	大日堂耕地	下吉田字大日堂
71	市指定	民俗	無形民俗	女部田の女人念仏	平成 4 年 9 月 17 日	女部田区	上吉田字女部田
72	市指定	民俗	無形民俗	小川の精霊送り	平成 8 年 6 月 26 日	経蔵院檀徒中	上吉田字小川
73	市指定	民俗	無形民俗	十頭神社の神輿渡御	平成 8 年 6 月 26 日	十頭神社氏子中	上吉田字明ヶ平
74	市指定	民俗	無形民俗	取方の彼岸念仏	平成 8 年 6 月 26 日	取方上組念仏講中	下吉田字取方
75	市指定	民俗	無形民俗	小坂下の天道念仏	平成 8 年 6 月 26 日	小坂下念仏講中	下吉田字小坂下
76	市指定	民俗	無形民俗	三峰の獅子舞	昭和 45 年 11 月 3 日	三峯神社	三峰 298
77	市指定	民俗	無形民俗	三峰の神楽	昭和 45 年 11 月 3 日	三峯神社 (三峯神代神楽保存会)	三峰 298
78	市指定	民俗	無形民俗	神明社神楽	昭和 34 年 4 月 10 日	神明社 (神明社神楽保存会)	荒川白久 1550
79	市指定	民俗	無形民俗	浅間神社神楽	昭和 34 年 4 月 10 日	浅間神社 (日野神楽師会)	荒川日野 30
80	市指定	民俗	無形民俗	日向の獅子舞	昭和 33 年 11 月 3 日	下郷区熊野神社 (日向獅子舞保存会)	荒川贄川 107
81	市指定	民俗	無形民俗	千手観音信願相撲	昭和 54 年 4 月 16 日	船川区 (千手観音信願相撲保存会)	荒川上田野
82	市指定	民俗	無形民俗	上平の廻し念仏	昭和 63 年 12 月 8 日	上平区	荒川贄川 546
83	市指定	民俗	無形民俗	神明社川瀬神幸祭と笠鉾行事	平成 16 年 5 月 12 日	神明社	荒川白久 (上サ区)

以上 83 件

※有形民俗文化財のうち、

- 「秩父祭 中近笠鉾」「秩父祭 下郷笠鉾」の笠鉾 2 基、「秩父祭 宮地屋台」「秩父祭 上町屋台」「秩父祭 中町屋台」「秩父祭 本町屋台」の屋台 4 基については、「秩父祭屋台」の名称で 1 件として指定されている。
- 「恒持祭 荒木屋台」「恒持祭 中山田屋台」「恒持祭 大綱笠鉾」の 3 基については、「恒持祭屋台・笠鉾」の名称で 1 件として指定されている。
- 「上組笠鉾」「中組笠鉾」「本組笠鉾」の 3 基については、「栃谷の笠鉾」の名称で 1 件として指定されている。
- 「番場町屋台」「宮側町屋台」「東町屋台」「熊木町笠鉾」「道生町笠鉾」「上町笠鉾」「中町笠鉾」「本町屋台」の 8 基については、「川瀬祭笠鉾・屋台」の名称で 1 件として指定されている。

【記念物】

番号	指定別	種別	種類	名称	指定年月日	所有者又は管理者等	所在地
1	国指定	記念物	史跡	栃本関跡	昭和 45 年 11 月 12 日	個人	大滝 1623 ほか
2	県指定	記念物	史跡	廣見寺 石経蔵	昭和 2 年 3 月 31 日	廣見寺	下宮地町 5351
3	県指定	記念物	史跡	延慶の青石塔婆	昭和 34 年 3 月 20 日	光正寺	寺尾 2061
4	県指定	記念物	史跡	大田の高札場	昭和 42 年 3 月 28 日	個人	太田 1343
5	県指定	記念物	史跡	飯塚・招木古墳群	昭和 51 年 3 月 30 日	個人	寺尾 226 ほか
6	県指定	記念物	史跡	大達原高札場	昭和 14 年 3 月 31 日	秩父市	大滝 532-1 地先
7	県指定	記念物	史跡	神庭洞窟	平成 5 年 3 月 10 日	個人	三峰 139-1

番号	指定別	種別	種類	名称	指定年月日	所有者又は管理者等	所在地
8	市指定	記念物	史跡	丹党中村氏の墓	昭和 29 年 11 月 3 日	個人	中村町 2422-1
9	市指定	記念物	史跡	秩父神社大祭御旅所	昭和 29 年 11 月 3 日	秩父神社	熊木町（秩父公園内）
10	市指定	記念物	史跡	黒谷銅製錬所址	昭和 31 年 3 月 25 日	秩父市和銅保勝会	黒谷 1667
11	市指定	記念物	史跡	岩かけ遺跡	昭和 33 年 7 月 9 日	札所 28 番橋立堂	上影森 675
12	市指定	記念物	史跡	札所 1 番 誦経山四萬部寺	昭和 40 年 1 月 25 日	札所 1 番四萬部寺	栃谷 418
13	市指定	記念物	史跡	札所 2 番 大棚山真福寺	昭和 40 年 1 月 25 日	札所 2 番真福寺	山田 3095
14	市指定	記念物	史跡	札所 3 番 岩本山常泉寺	昭和 40 年 1 月 25 日	札所 3 番常泉寺	山田 1392
15	市指定	記念物	史跡	札所 4 番 高谷山金昌寺	昭和 40 年 1 月 25 日	札所 4 番金昌寺	山田 1803-2
16	市指定	記念物	史跡	札所 11 番 南石山常楽寺	昭和 40 年 1 月 25 日	札所 11 番常楽寺	熊木町 43-28
17	市指定	記念物	史跡	札所 12 番 仏道山野坂寺	昭和 40 年 1 月 25 日	札所 12 番野坂寺	野坂町 2-12-25
18	市指定	記念物	史跡	札所 13 番 旗下山慈眼寺	昭和 40 年 1 月 25 日	札所 13 番慈眼寺	東町 26-7
19	市指定	記念物	史跡	札所 14 番 長岳山今宮坊	昭和 40 年 1 月 25 日	札所 14 番今宮坊	中町 25-12
20	市指定	記念物	史跡	札所 15 番 母巢山少林寺	昭和 40 年 1 月 25 日	札所 15 番少林寺	番場町 7-22
21	市指定	記念物	史跡	札所 16 番 無量山西光寺	昭和 40 年 1 月 25 日	札所 16 番西光寺	中村町 4-8-21
22	市指定	記念物	史跡	札所 17 番 実正山定林寺	昭和 40 年 1 月 25 日	札所 17 番定林寺	桜木町 21-3
23	市指定	記念物	史跡	札所 18 番 白道山神門寺	昭和 40 年 1 月 25 日	札所 18 番神門寺	下宮地町 5-15
24	市指定	記念物	史跡	札所 19 番 飛淵山龍石寺	昭和 40 年 1 月 25 日	札所 19 番龍石寺	大畑町 15-31
25	市指定	記念物	史跡	札所 20 番 法王山岩之上堂	昭和 40 年 1 月 25 日	個人	寺尾 2169
26	市指定	記念物	史跡	札所 21 番 要光山観音寺	昭和 40 年 1 月 25 日	札所 21 番観音寺	寺尾 2352
27	市指定	記念物	史跡	札所 22 番 華台山童子堂	昭和 40 年 1 月 25 日	札所 22 番童子堂	寺尾 3595
28	市指定	記念物	史跡	札所 23 番 松風山音楽寺	昭和 40 年 1 月 25 日	札所 23 番音楽寺	寺尾 3773
29	市指定	記念物	史跡	札所 24 番 光智山法泉寺	昭和 40 年 1 月 25 日	札所 24 番法泉寺	別所 1586
30	市指定	記念物	史跡	札所 25 番 岩谷山久昌寺	昭和 40 年 1 月 25 日	札所 25 番久昌寺	久那 2287
31	市指定	記念物	史跡	札所 26 番 岩井堂（萬松山円融寺）	昭和 40 年 1 月 25 日	札所 26 番円融寺	下影森 1450（348-3）
32	市指定	記念物	史跡	札所 27 番 龍河山大淵寺	昭和 40 年 1 月 25 日	札所 27 番大淵寺	上影森 411
33	市指定	記念物	史跡	札所 28 番 石龍山橋立堂	昭和 40 年 1 月 25 日	札所 28 番橋立堂	上影森 675
34	市指定	記念物	史跡	札所 29 番 笹戸山長泉院	昭和 34 年 4 月 10 日	札所 29 番長泉院	荒川上田野 557
35	市指定	記念物	史跡	札所 30 番 瑞竜山法雲寺	昭和 34 年 4 月 10 日	札所 30 番法雲寺	荒川白久 432
36	市指定	記念物	史跡	札所 33 番 延命山菊水寺	昭和 45 年 9 月 24 日	長福寺	下吉田 1104
37	市指定	記念物	史跡	高野佐三郎遺跡 附 佐三郎遺品一式・道場（明信館本館）	昭和 40 年 10 月 1 日	秩父市・個人	中町 21-5
38	市指定	記念物	史跡	加藤家板石塔婆	昭和 44 年 1 月 8 日	個人	日野田町 2-22-29
39	市指定	記念物	史跡	旧伊古田村高札場	昭和 46 年 3 月 12 日	個人	伊古田 632
40	市指定	記念物	史跡	堀切の青石塔婆	昭和 50 年 1 月 20 日	個人	堀切 476

番号	指定別	種別	種類	名称	指定年月日	所有者又は管理者等	所在地
41	市指定	記念物	史跡	冠岩の青石塔婆	昭和 50 年 1 月 20 日	個人	浦山字冠岩 1583
42	市指定	記念物	史跡	狐塚古墳	昭和 50 年 1 月 20 日	札所 27 番大淵寺	上影森 794
43	市指定	記念物	史跡	太田部塚山古墳群	昭和 39 年 9 月 29 日	個人	吉田太田部 1470
44	市指定	記念物	史跡	岩蔭の遺跡(彦久保岩陰遺跡)	昭和 39 年 9 月 29 日	個人	吉田阿熊 110
45	市指定	記念物	史跡	長福寺の芭蕉句碑	昭和 39 年 9 月 29 日	長福寺	下吉田 1104 (札所 33 番菊水寺)
46	市指定	記念物	史跡	坂東彦五郎の墓	昭和 43 年 4 月 13 日	万松寺	下吉田 6690
47	市指定	記念物	史跡	万葉歌碑	昭和 45 年 9 月 24 日	秩父市	下吉田 3833
48	市指定	記念物	史跡	麻生加番所跡	昭和 45 年 11 月 3 日	個人	大滝 1316
49	市指定	記念物	史跡	翁塚 芭蕉句碑	昭和 33 年 11 月 3 日	個人	荒川上田野 1660 (坂口区)
50	市指定	記念物	史跡	諸の高札場	昭和 54 年 4 月 16 日	個人	荒川久那
51	市指定	記念物	史跡	即道終焉の地	昭和 33 年 11 月 3 日	町分区	荒川贛川 738-2 (常明寺)
52	市指定	記念物	史跡	清雲寺事件と大炊御門尊正の墓	昭和 33 年 11 月 3 日	清雲寺	荒川上田野 690 (栃久保区)
53	市指定	記念物	史跡	諸の翁塚 (芭蕉句碑)	平成 12 年 10 月 25 日	個人	荒川久那 3978
54	県指定	記念物	名勝	中津峡	昭和 18 年 3 月 31 日	秩父市	中津川
55	市指定	記念物	名勝	城峯山	昭和 39 年 9 月 29 日	城峯神社ほか	吉田石間
56	市指定	記念物	名勝	子ノ神の滝	平成 12 年 2 月 25 日	国土交通省・個人	下吉田 7310-1 地先ほか
57	国指定	記念物	天然記念物	古秩父湾堆積層及び海棲哺乳類化石群	平成 28 年 3 月 1 日	国ほか	下吉田、大野原ほか
58	県指定	記念物	天然記念物	金仙寺枝垂サクラ	昭和 10 年 3 月 31 日	金仙寺	下影森 6650
59	県指定	記念物	天然記念物	橋立鍾乳洞	昭和 11 年 3 月 31 日	札所 28 番橋立堂	上影森 708
60	県指定	記念物	天然記念物	駒つなぎのケヤキ	昭和 19 年 3 月 31 日	秩父市	中町 16-10
61	県指定	記念物	天然記念物	秩父神社柞の森のブッポウソウ	昭和 35 年 3 月 1 日	秩父神社	番場町 1-1
62	県指定	記念物	天然記念物	久那のステゴビル	昭和 36 年 3 月 1 日	個人	久那 2565 ほか
63	県指定	記念物	天然記念物	てんぐ岩のムカデラン	昭和 36 年 3 月 1 日	個人	吉田阿熊 1345
64	県指定	記念物	天然記念物	三峯モミ	大正 11 年 3 月 29 日	三峯神社	三峰 298-1
65	県指定	記念物	天然記念物	清雲寺のサクラ	昭和 7 年 3 月 31 日	清雲寺 (清雲寺枝垂桜保存会)	荒川上田野 690 (栃久保区)
66	県指定	記念物	天然記念物	若御子断層洞及び断層群	昭和 35 年 3 月 1 日	清雲寺ほか	荒川上田野 2334,2335
67	県指定	記念物	天然記念物	大山沢のシオジ林	平成 25 年 3 月 12 日	埼玉県	中津川字大山沢 530 の一部
68	市指定	記念物	天然記念物	瑞岩寺山のツツジ	昭和 32 年 2 月 8 日	瑞岩寺	黒谷 1627 ほか
69	市指定	記念物	天然記念物	柞の森	昭和 32 年 2 月 8 日	秩父神社	番場町 1-1
70	市指定	記念物	天然記念物	滝坂のステゴビル	昭和 33 年 10 月 8 日	個人	上町
71	市指定	記念物	天然記念物	浦山のフクジュソウ群落	昭和 35 年 6 月 8 日	個人	浦山字唐沢
72	市指定	記念物	天然記念物	下蒔田のカヤの木	昭和 39 年 8 月 7 日	個人	蒔田 835
73	市指定	記念物	天然記念物	上影森諏訪神社のスギ	昭和 45 年 9 月 4 日	諏訪神社	上影森 255-1

番号	指定別	種別	種類	名称	指定年月日	所有者又は管理者等	所在地
74	市指定	記念物	天然記念物	熊野神社のケヤキ	昭和 47 年 4 月 6 日	熊野神社	太田 1320
75	市指定	記念物	天然記念物	金仙寺のスギ	昭和 50 年 1 月 20 日	金仙寺	下影森 6650
76	市指定	記念物	天然記念物	でんてい場のツバキ	昭和 54 年 7 月 17 日	個人	上宮地町 4547
77	市指定	記念物	天然記念物	近戸の大ツツジ	昭和 55 年 8 月 22 日	個人	近戸町 9-21
78	市指定	記念物	天然記念物	古屋敷のヒイラギ	昭和 55 年 8 月 22 日	個人	浦山 1567
79	市指定	記念物	天然記念物	蓼沼のクワ	平成 1 年 10 月 23 日	個人	大野原 2844
80	市指定	記念物	天然記念物	吉田小学校庭の大櫨	昭和 55 年 7 月 7 日	秩父市	下吉田 3833
81	市指定	記念物	天然記念物	海底地滑りの跡（スランプ褶曲）	昭和 55 年 7 月 7 日	個人	下吉田 1267
82	市指定	記念物	天然記念物	てんぐ岩のネズ	平成 4 年 9 月 17 日	個人	吉田阿熊 1345
83	市指定	記念物	天然記念物	巣場ヤブツバキ群生地	昭和 58 年 4 月 1 日	個人	大滝字巣場地内
84	市指定	記念物	天然記念物	桧葉	昭和 33 年 11 月 3 日	札所 30 番法雲寺	荒川白久 432
85	市指定	記念物	天然記念物	座禅草	昭和 60 年 4 月 23 日	個人	荒川日野
86	市指定	記念物	天然記念物	男釜・女釜	平成 2 年 11 月 22 日	—	荒川小野原 178
87	市指定	記念物	天然記念物	円通寺のシダレ桜	平成 5 年 7 月 26 日	円通寺	荒川白久 912
88	市指定	記念物	天然記念物	清雲寺境内しだれ桜	平成 10 年 5 月 21 日	清雲寺	荒川上田野 690（栃久保区）
89	市指定	記念物	天然記念物	品沢のフクジュソウ	平成 20 年 1 月 22 日	個人	品沢
90	県指定	記念物	旧跡	和銅採掘遺跡	昭和 36 年 9 月 1 日	個人	黒谷 1918（和銅山）
91	県指定	記念物	旧跡	井上如常墓	昭和 37 年 10 月 1 日	個人	下影森 6650（金仙寺）
92	県指定	記念物	旧跡	影森用水	昭和 37 年 10 月 1 日	個人	上影森 409 ほか
93	県指定	記念物	旧跡	秩父氏館跡	昭和 36 年 9 月 1 日	秩父市	下吉田 3833
94	県指定	記念物	旧跡	三峯施宿供養塔	昭和 36 年 9 月 1 日	三峯神社	三峰
95	県指定	記念物	旧跡	普寛行者生地	昭和 37 年 10 月 1 日	個人	大滝 944

以上 95 件

【ふるさと文化財の森】

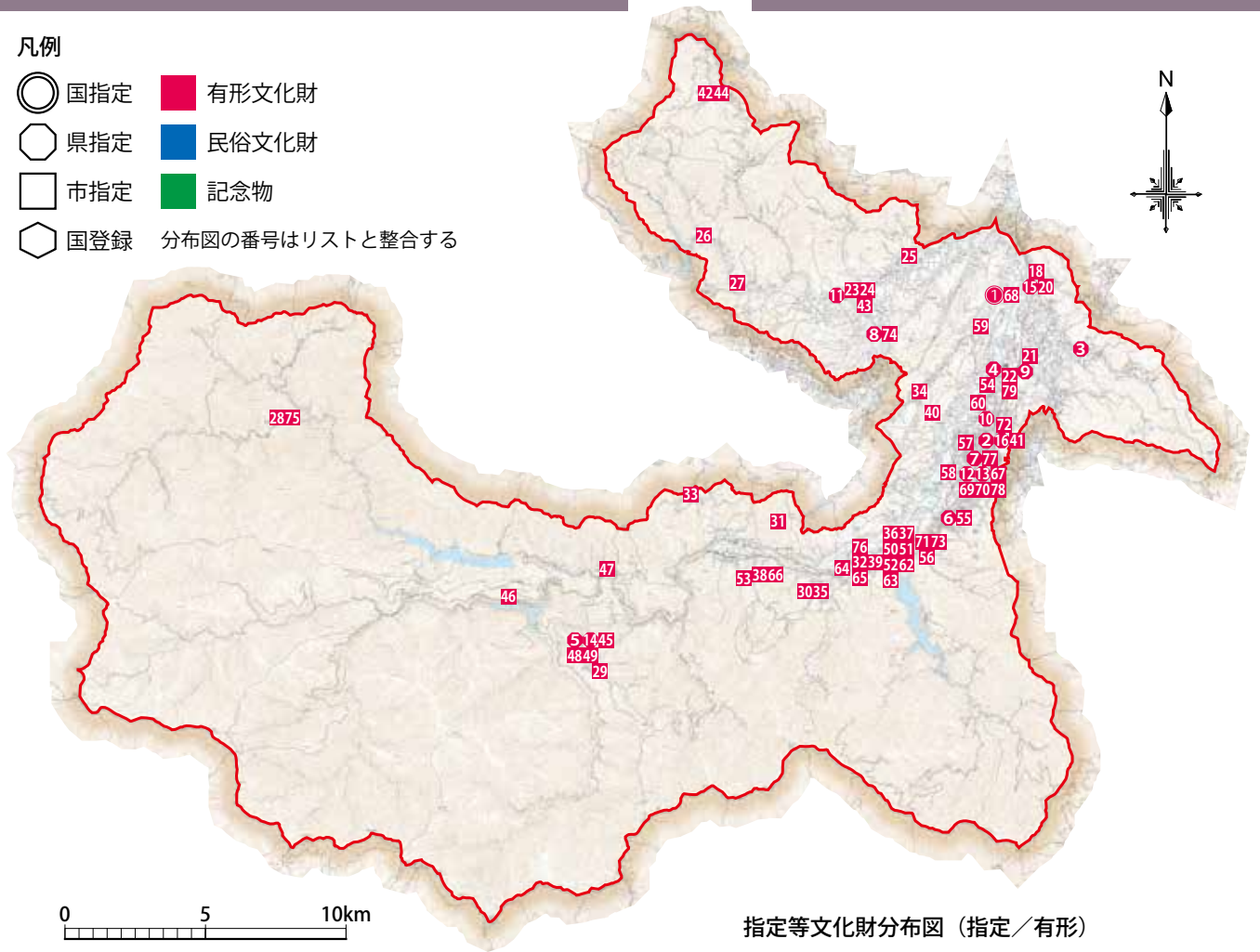
番号	名称	材種	設定年月日	所在地
1	東京大学秩父演習林	木材（サワラ）	平成 20 年 3 月 28 日	大滝
2	秩父市栃本市有林	檜皮、木材（ヒノキ、スギ）	平成 31 年 3 月 20 日	大滝

【国指定天然記念物】 地域を定めず指定したもの（うち埼玉県が主な生息地に含まれるもの）

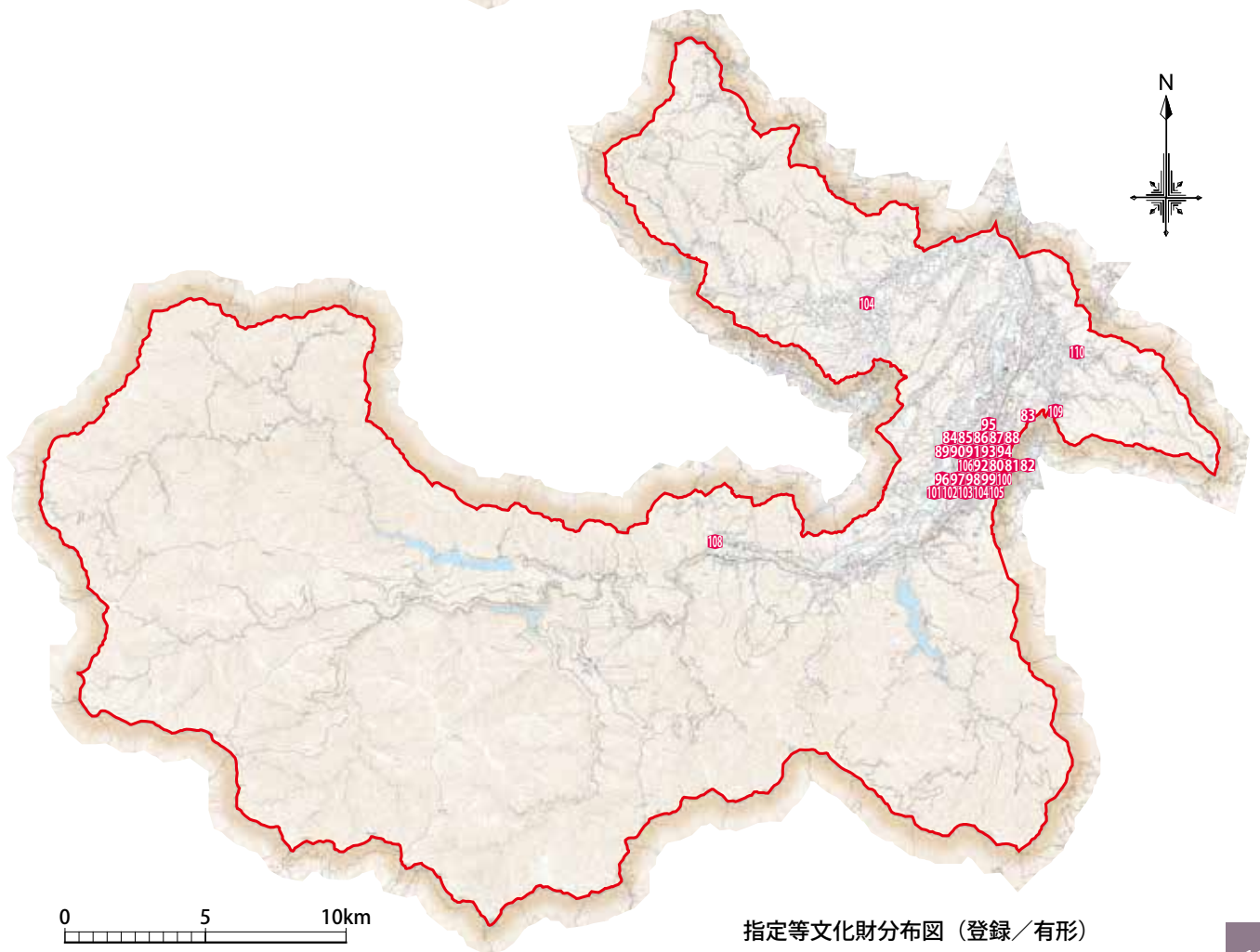
番号	指定種別	名称	指定年月日
1	特別天然記念物	カモシカ	昭和 30 年 2 月 15 日
2	天然記念物	ヤマネ	昭和 56 年 6 月 26 日

凡例

- 国指定 ■ 有形文化財
- ◻ 県指定 ■ 民俗文化財
- 市指定 ■ 記念物
- ⬡ 国登録 分布図の番号はリストと整合する



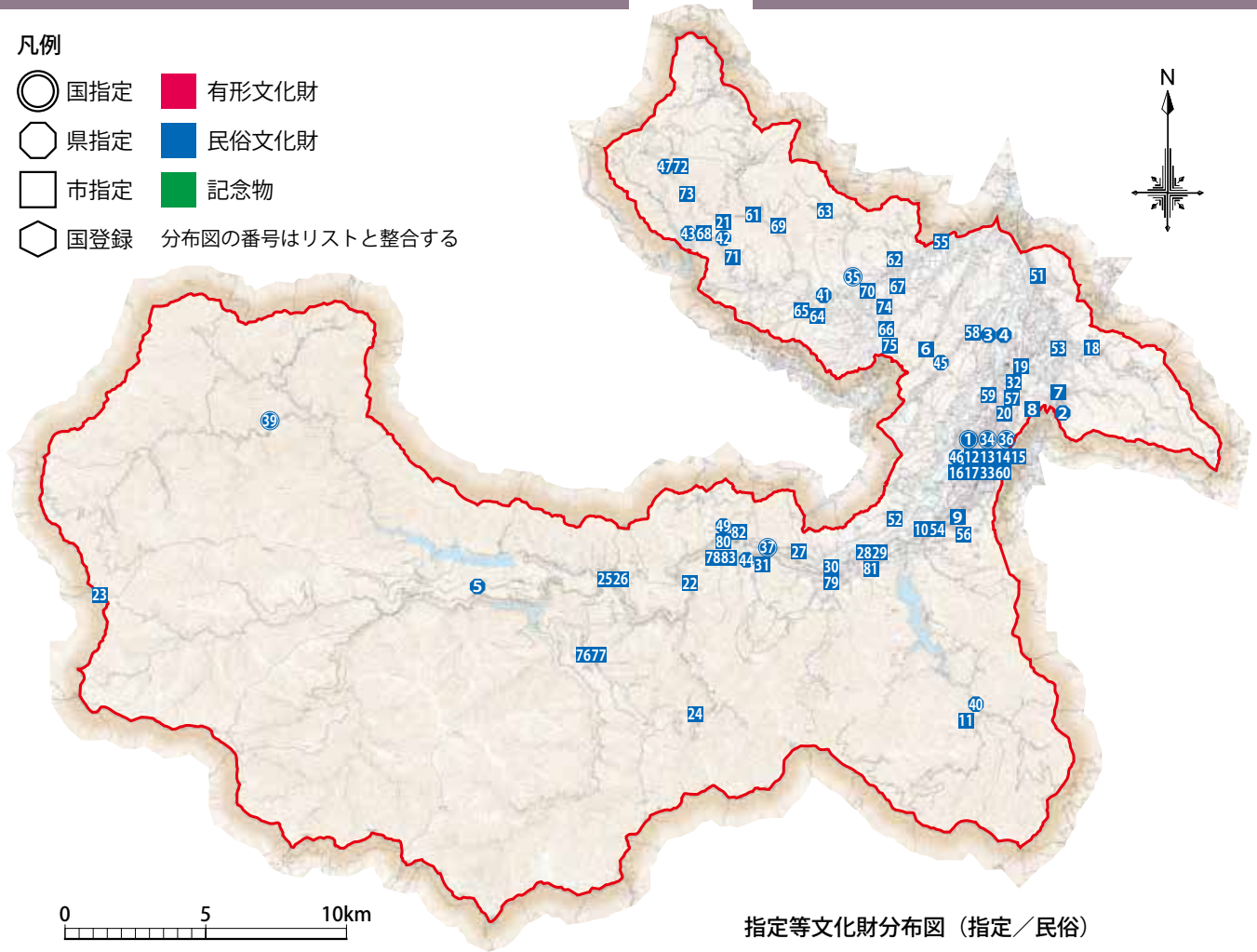
指定等文化財分布図（指定／有形）



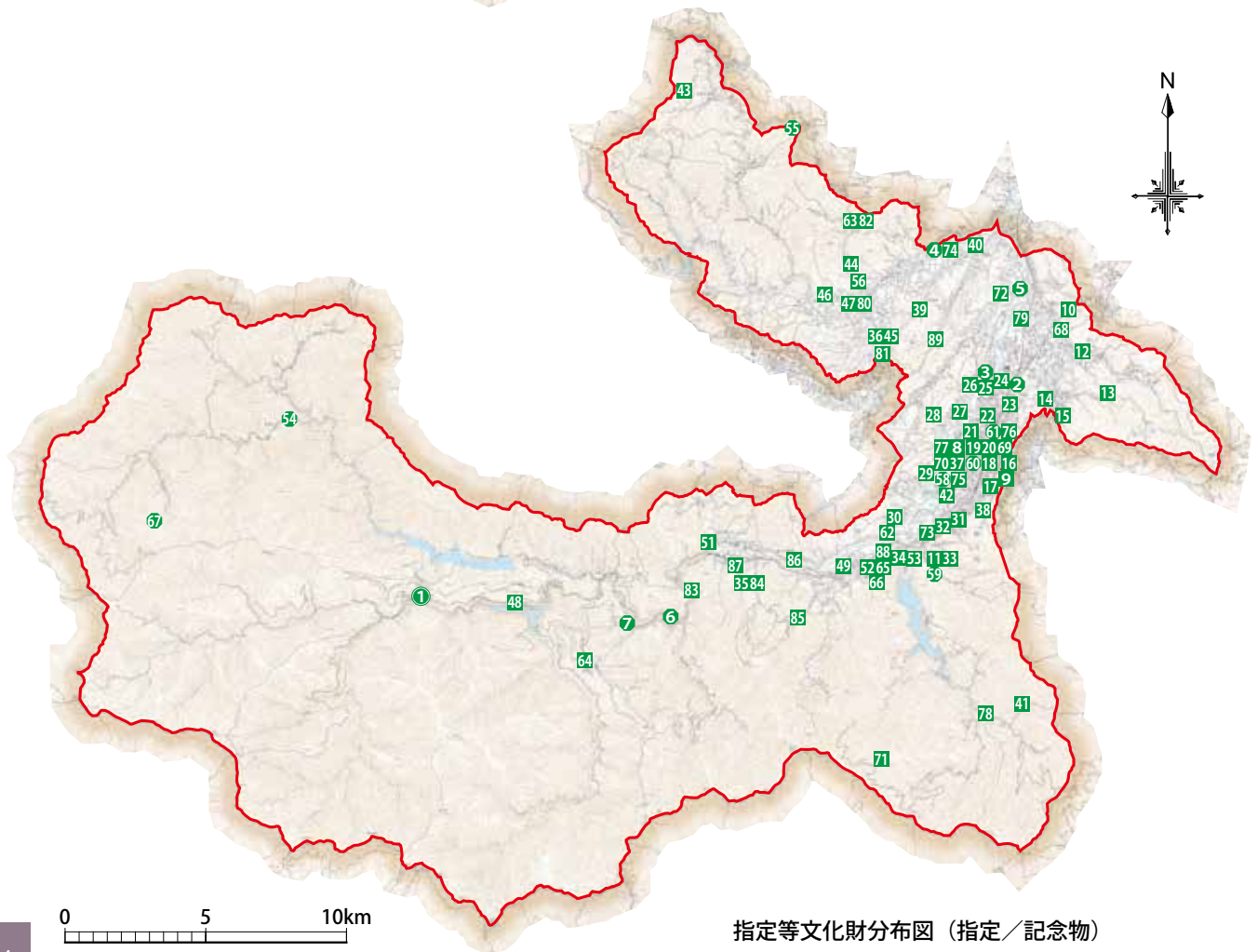
指定等文化財分布図（登録／有形）

凡例

- 国指定 ■ 有形文化財
- ◻ 県指定 ■ 民俗文化財
- 市指定 ■ 記念物
- ◻ 国登録 分布図の番号はリストと整合する



指定等文化財分布図（指定／民俗）



指定等文化財分布図（指定／記念物）

巻末資料 2 未指定文化財リスト

注記 当資料は既往の文化財調査の成果をリスト化したもの、または、本計画作成にあたって調査を行った記録を整理したものであり、指定等文化財の候補物件を示すものではない。

【有形文化財】（建造物） ※既往の文化財調査の成果をリスト化した。平成30年度の調査時点で現存を確認したものは「現存確認」欄に「○」を付した。滅失が確認されたものは記載していない。空欄は未確認とする。

番号	指定別	種別	種類	名称	所在地	出典	現存確認
1	未指定	有形	建造物	中里真一家住宅	吉田阿熊	『埼玉県の民家：埼玉県民家緊急調査報告書』	
2	未指定	有形	建造物	新井亀久雄家住宅	吉田太田部	『埼玉県の民家：埼玉県民家緊急調査報告書』	
3	未指定	有形	建造物	多田精一郎家住宅	吉田太田部	『埼玉県の民家：埼玉県民家緊急調査報告書』	○
4	未指定	有形	建造物	久保勇家住宅	吉田太田部	『埼玉県の民家：埼玉県民家緊急調査報告書』	
5	未指定	有形	建造物	高橋高富家住宅	黒谷	『埼玉県の民家：埼玉県民家緊急調査報告書』	
6	未指定	有形	建造物	大浜定次家住宅	黒谷	『埼玉県の民家：埼玉県民家緊急調査報告書』	
7	未指定	有形	建造物	堀口忠太郎家住宅	大野原	『埼玉県の民家：埼玉県民家緊急調査報告書』	
8	未指定	有形	建造物	町田誉富家住宅	荒川白久	『埼玉県の民家：埼玉県民家緊急調査報告書』	
9	未指定	有形	建造物	山口弥六家住宅	大滝	『埼玉県の民家：埼玉県民家緊急調査報告書』	○
10	未指定	有形	建造物	山中留米留家住宅	大滝	『埼玉県の民家：埼玉県民家緊急調査報告書』	○
11	未指定	有形	建造物	片山医院	東町	『埼玉県明治建造物緊急調査報告書：埼玉県明治建造物リスト』	○
12	未指定	有形	建造物	岩田医院	番場町	『埼玉県明治建造物緊急調査報告書：埼玉県明治建造物リスト』	○
13	未指定	有形	建造物	矢尾百貨店	上町1丁目	『日本近代建築総覧：各地に遺る明治大正昭和の建物 新版』	○
14	未指定	有形	建造物	恒時神社（社殿）	山田	『埼玉の近世社寺建築：埼玉県近世社寺建築緊急調査報告書（埼玉県有形文化財調査報告1）』	
15	未指定	有形	建造物	棕神社（本殿）	蒔田	『埼玉の近世社寺建築：埼玉県近世社寺建築緊急調査報告書（埼玉県有形文化財調査報告1）』	
16	未指定	有形	建造物	十二社神社（本殿）	浦山	『埼玉の近世社寺建築：埼玉県近世社寺建築緊急調査報告書（埼玉県有形文化財調査報告1）』	
17	未指定	有形	建造物	常泉寺（本堂）	山田	『埼玉の近世社寺建築：埼玉県近世社寺建築緊急調査報告書（埼玉県有形文化財調査報告1）』	
18	未指定	有形	建造物	常泉寺（観音堂）	山田	『埼玉の近世社寺建築：埼玉県近世社寺建築緊急調査報告書（埼玉県有形文化財調査報告1）』	
19	未指定	有形	建造物	大林寺（本堂）	伊古田	『埼玉の近世社寺建築：埼玉県近世社寺建築緊急調査報告書（埼玉県有形文化財調査報告1）』	
20	未指定	有形	建造物	大林寺（庫裏）	伊古田	『埼玉の近世社寺建築：埼玉県近世社寺建築緊急調査報告書（埼玉県有形文化財調査報告1）』	
21	未指定	有形	建造物	大慶寺（本堂）	蒔田	『埼玉の近世社寺建築：埼玉県近世社寺建築緊急調査報告書（埼玉県有形文化財調査報告1）』	
22	未指定	有形	建造物	大慶寺（庫裏）	蒔田	『埼玉の近世社寺建築：埼玉県近世社寺建築緊急調査報告書（埼玉県有形文化財調査報告1）』	
23	未指定	有形	建造物	円福寺（本堂）	田村	『埼玉の近世社寺建築：埼玉県近世社寺建築緊急調査報告書（埼玉県有形文化財調査報告1）』	
24	未指定	有形	建造物	円福寺（庫裏）	田村	『埼玉の近世社寺建築：埼玉県近世社寺建築緊急調査報告書（埼玉県有形文化財調査報告1）』	
25	未指定	有形	建造物	永福寺（庫裏）	寺尾	『埼玉の近世社寺建築：埼玉県近世社寺建築緊急調査報告書（埼玉県有形文化財調査報告1）』	
26	未指定	有形	建造物	永福寺（観音堂）	寺尾	『埼玉の近世社寺建築：埼玉県近世社寺建築緊急調査報告書（埼玉県有形文化財調査報告1）』	
27	未指定	有形	建造物	金仙寺（本堂）	下影森	『埼玉の近世社寺建築：埼玉県近世社寺建築緊急調査報告書（埼玉県有形文化財調査報告1）』	
28	未指定	有形	建造物	円融寺（岩井堂）	下影森	『埼玉の近世社寺建築：埼玉県近世社寺建築緊急調査報告書（埼玉県有形文化財調査報告1）』	
29	未指定	有形	建造物	円融寺（本堂）	下影森	『埼玉の近世社寺建築：埼玉県近世社寺建築緊急調査報告書（埼玉県有形文化財調査報告1）』	

番号	指定別	種別	種類	名称	所在地	出典	現存確認
30	未指定	有形	建造物	金昌寺（観音堂）	山田	『埼玉の近世社寺建築：埼玉県近世社寺建築緊急調査報告書（埼玉県有形文化財調査報告1）』	
31	未指定	有形	建造物	金昌寺（山門）	山田	『埼玉の近世社寺建築：埼玉県近世社寺建築緊急調査報告書（埼玉県有形文化財調査報告1）』	
32	未指定	有形	建造物	金昌寺（六角堂）	山田	『埼玉の近世社寺建築：埼玉県近世社寺建築緊急調査報告書（埼玉県有形文化財調査報告1）』	
33	未指定	有形	建造物	棕神社（拝殿）	下吉田	『埼玉の近世社寺建築：埼玉県近世社寺建築緊急調査報告書（埼玉県有形文化財調査報告1）』	
34	未指定	有形	建造物	棕神社（旧拜殿）	下吉田	『埼玉の近世社寺建築：埼玉県近世社寺建築緊急調査報告書（埼玉県有形文化財調査報告1）』	
35	未指定	有形	建造物	貴布禰神社（本殿）	下吉田	『埼玉の近世社寺建築：埼玉県近世社寺建築緊急調査報告書（埼玉県有形文化財調査報告1）』	
36	未指定	有形	建造物	大山祇神社（本殿）	下吉田	『埼玉の近世社寺建築：埼玉県近世社寺建築緊急調査報告書（埼玉県有形文化財調査報告1）』	
37	未指定	有形	建造物	八坂神社（本殿）	下吉田	『埼玉の近世社寺建築：埼玉県近世社寺建築緊急調査報告書（埼玉県有形文化財調査報告1）』	
38	未指定	有形	建造物	諏訪大神社（本殿）	吉田久長	『埼玉の近世社寺建築：埼玉県近世社寺建築緊急調査報告書（埼玉県有形文化財調査報告1）』	
39	未指定	有形	建造物	八幡大神（本殿）	下吉田（上野）	『埼玉の近世社寺建築：埼玉県近世社寺建築緊急調査報告書（埼玉県有形文化財調査報告1）』	
40	未指定	有形	建造物	永法寺（本堂）	下吉田	『埼玉の近世社寺建築：埼玉県近世社寺建築緊急調査報告書（埼玉県有形文化財調査報告1）』	
41	未指定	有形	建造物	金剛院（本堂）	下吉田	『埼玉の近世社寺建築：埼玉県近世社寺建築緊急調査報告書（埼玉県有形文化財調査報告1）』	
42	未指定	有形	建造物	金剛院（庫裏）	下吉田	『埼玉の近世社寺建築：埼玉県近世社寺建築緊急調査報告書（埼玉県有形文化財調査報告1）』	
43	未指定	有形	建造物	金剛院（開山堂）	下吉田	『埼玉の近世社寺建築：埼玉県近世社寺建築緊急調査報告書（埼玉県有形文化財調査報告1）』	
44	未指定	有形	建造物	金剛院（山門）	下吉田	『埼玉の近世社寺建築：埼玉県近世社寺建築緊急調査報告書（埼玉県有形文化財調査報告1）』	
45	未指定	有形	建造物	長福寺（本堂）	下吉田	『埼玉の近世社寺建築：埼玉県近世社寺建築緊急調査報告書（埼玉県有形文化財調査報告1）』	
46	未指定	有形	建造物	天徳寺（山門）	吉田久長	『埼玉の近世社寺建築：埼玉県近世社寺建築緊急調査報告書（埼玉県有形文化財調査報告1）』	
47	未指定	有形	建造物	三峯神社（拝殿）	三峰	『埼玉の近世社寺建築：埼玉県近世社寺建築緊急調査報告書（埼玉県有形文化財調査報告1）』	○
48	未指定	有形	建造物	三峯神社（随神門）	三峰	『埼玉の近世社寺建築：埼玉県近世社寺建築緊急調査報告書（埼玉県有形文化財調査報告1）』	○
49	未指定	有形	建造物	大陽寺（本堂）	大滝	『埼玉の近世社寺建築：埼玉県近世社寺建築緊急調査報告書（埼玉県有形文化財調査報告1）』	
50	未指定	有形	建造物	大陽寺（開山堂）	大滝	『埼玉の近世社寺建築：埼玉県近世社寺建築緊急調査報告書（埼玉県有形文化財調査報告1）』	
51	未指定	有形	建造物	若御子神社（本殿）	荒川上田野	『埼玉の近世社寺建築：埼玉県近世社寺建築緊急調査報告書（埼玉県有形文化財調査報告1）』	
52	未指定	有形	建造物	長泉院（本堂）	荒川上田野	『埼玉の近世社寺建築：埼玉県近世社寺建築緊急調査報告書（埼玉県有形文化財調査報告1）』	
53	未指定	有形	建造物	清雲寺（本堂）	荒川上田野	『埼玉の近世社寺建築：埼玉県近世社寺建築緊急調査報告書（埼玉県有形文化財調査報告1）』	
54	未指定	有形	建造物	法雲寺（観音堂）	荒川白久	『埼玉の近世社寺建築：埼玉県近世社寺建築緊急調査報告書（埼玉県有形文化財調査報告1）』	
55	未指定	有形	建造物	円通寺（本堂）	荒川白久	『埼玉の近世社寺建築：埼玉県近世社寺建築緊急調査報告書（埼玉県有形文化財調査報告1）』	
56	未指定	有形	建造物	阿弥陀寺（本堂）	荒川贄川	『埼玉の近世社寺建築：埼玉県近世社寺建築緊急調査報告書（埼玉県有形文化財調査報告1）』	
57	未指定	有形	建造物	秩父鉄道黒谷駅舎（和銅黒谷駅に改称）	黒谷	『埼玉県大正建造物緊急調査（埼玉県有形文化財調査報告2）』	○
58	未指定	有形	建造物	東京大学農業部付属秩父演習林秩父事務所	日野田町1丁目	『埼玉県大正建造物緊急調査（埼玉県有形文化財調査報告2）』	○
59	未指定	有形	建造物	秩父鉄道三峰口駅舎	荒川白久	『埼玉県大正建造物緊急調査（埼玉県有形文化財調査報告2）』	○
60	未指定	有形	建造物	秩父鉄道武州中川駅舎	荒川上田野	『埼玉県大正建造物緊急調査（埼玉県有形文化財調査報告2）』	○
61	未指定	有形	建造物	大滝村立光岩小学校	大滝	『写真集 埼玉の木造校舎』	○
62	未指定	有形	建造物	大滝村立上中尾小学校	大滝	『写真集 埼玉の木造校舎』	○

番号	指定別	種別	種類	名称	所在地	出典	現存確認
63	未指定	有形	建造物	三輪鉱業所採掘跡地	秩父市（武甲山）	『埼玉県の近代化遺産：近代化遺産総合調査報告書』	○
64	未指定	有形	建造物	秩父鉱業所採掘跡地	秩父市（武甲山）	『埼玉県の近代化遺産：近代化遺産総合調査報告書』	○
65	未指定	有形	建造物	秩父鉄道黒谷川橋梁	黒谷地内	『埼玉県の近代化遺産：近代化遺産総合調査報告書』	
66	未指定	有形	建造物	(株)ニッチツ資源開発本部 事務所	中津川	『埼玉県の近代化遺産：近代化遺産総合調査報告書』	○
67	未指定	有形	建造物	(株)ニッチツ資源開発本部 選鉱場	中津川	『埼玉県の近代化遺産：近代化遺産総合調査報告書』	○
68	未指定	有形	建造物	(株)ニッチツ資源開発本部 大黒坑	中津川	『埼玉県の近代化遺産：近代化遺産総合調査報告書』	○
69	未指定	有形	建造物	三宝鉱山	大滝（奥）	『埼玉県の近代化遺産：近代化遺産総合調査報告書』	○
70	未指定	有形	建造物	大達原トンネル	大滝	『埼玉県の近代化遺産：近代化遺産総合調査報告書』	
71	未指定	有形	建造物	安谷橋	荒川日野地内	『埼玉県の近代化遺産：近代化遺産総合調査報告書』	○
72	未指定	有形	建造物	常盤橋	荒川久那地内	『埼玉県の近代化遺産：近代化遺産総合調査報告書』	
73	未指定	有形	建造物	荒川橋	荒川日野～荒川小野原	『埼玉県の近代化遺産：近代化遺産総合調査報告書』	
74	未指定	有形	建造物	双神トンネル	荒川贄川	『埼玉県の近代化遺産：近代化遺産総合調査報告書』	
75	未指定	有形	建造物	秩父鉄道浦山川橋梁	荒川上田野地内	『埼玉県の近代化遺産：近代化遺産総合調査報告書』	
76	未指定	有形	建造物	秩父鉄道湯の入沢橋梁	荒川白久地内	『埼玉県の近代化遺産：近代化遺産総合調査報告書』	○
77	未指定	有形	建造物	秩父鉄道錦沢橋梁	荒川日野地内	『埼玉県の近代化遺産：近代化遺産総合調査報告書』	
78	未指定	有形	建造物	秩父鉄道安谷川橋梁	荒川日野地内	『埼玉県の近代化遺産：近代化遺産総合調査報告書』	○
79	未指定	有形	建造物	秩父鉄道押手沢橋梁	荒川日野地内	『埼玉県の近代化遺産：近代化遺産総合調査報告書』	○
80	未指定	有形	建造物	秩父鉄道高橋沢橋梁	荒川白久地内	『埼玉県の近代化遺産：近代化遺産総合調査報告書』	○
81	未指定	有形	建造物	秩父鉄道デキ1形電気機関車 デキ1号	荒川白久 秩父鉄道車両展示公園内	『埼玉県の近代化遺産：近代化遺産総合調査報告書』	
82	未指定	有形	建造物	秩父鉄道クハニ20形電車 クハニ29号	荒川白久 秩父鉄道車両展示公園内	『埼玉県の近代化遺産：近代化遺産総合調査報告書』	
83	未指定	有形	建造物	秩父鉄道ヨ10形緩急車ヨ15号	荒川白久 秩父鉄道車両展示公園内	『埼玉県の近代化遺産：近代化遺産総合調査報告書』	
84	未指定	有形	建造物	秩父鉄道ED38形電気機関車 ED381号	荒川白久 秩父鉄道車両展示公園内	『埼玉県の近代化遺産：近代化遺産総合調査報告書』	
85	未指定	有形	建造物	秩父セメント第2工場（現・秩父太平洋セメント(株)秩父工場）	大野原	『DOCOMOMO JAPAN 選定 日本におけるモダン・ムーブメントの建築』	○
86	未指定	有形	建造物	歴史民俗資料館	下吉田	『旧吉田宿の町並み調査報告書』	○
87	未指定	有形	建造物	東亜酒造株式会社肥土工場 店蔵	下吉田	『旧吉田宿の町並み調査報告書』	○
88	未指定	有形	建造物	東亜酒造株式会社肥土工場 貯蔵庫	下吉田	『旧吉田宿の町並み調査報告書』	○
89	未指定	有形	建造物	東亜酒造株式会社肥土工場 旧郵便局	下吉田	『旧吉田宿の町並み調査報告書』	○
90	未指定	有形	建造物	新井医院	下吉田	『旧吉田宿の町並み調査報告書』	○
91	未指定	有形	建造物	健生堂病院旧病院棟	東町	「平成15年度 秩父市歴史的建造物調査」	○
92	未指定	有形	建造物	松本家住宅家財蔵	上町2丁目	「平成15年度 秩父市歴史的建造物調査」	
93	未指定	有形	建造物	松本家住宅味噌蔵	上町2丁目	「平成15年度 秩父市歴史的建造物調査」	
94	未指定	有形	建造物	上石商店主屋	宮側町	「平成15年度 秩父市歴史的建造物調査」	○
95	未指定	有形	建造物	上石商店土蔵	宮側町	「平成15年度 秩父市歴史的建造物調査」	○

番号	指定別	種別	種類	名称	所在地	出典	現存確認
96	未指定	有形	建造物	松本家住宅ウエノクラ	上町1丁目	「平成16年度 秩父市歴史的建造物調査」	
97	未指定	有形	建造物	松本家住宅シタノクラ	上町1丁目	「平成16年度 秩父市歴史的建造物調査」	
98	未指定	有形	建造物	矢尾本店旧本蔵及び卸	上町1丁目	「平成16年度 秩父市歴史的建造物調査」	○
99	未指定	有形	建造物	矢尾本店旧広敷	上町1丁目	「平成16年度 秩父市歴史的建造物調査」	○
100	未指定	有形	建造物	矢尾本店旧室屋	上町1丁目	「平成16年度 秩父市歴史的建造物調査」	○
101	未指定	有形	建造物	矢尾本店旧検査場	上町1丁目	「平成16年度 秩父市歴史的建造物調査」	○
102	未指定	有形	建造物	秩父鉄道黒谷駅乗降場上屋	黒谷	「平成17年度 秩父市歴史的建造物調査」	○
103	未指定	有形	建造物	秩父鉄道影森駅舎	上影森	「平成17年度 秩父市歴史的建造物調査」	○
104	未指定	有形	建造物	秩父鉄道武州日野駅舎	荒川日野	「平成17年度 秩父市歴史的建造物調査」	○
105	未指定	有形	建造物	秩父鉄道武州日野駅乗降場上屋	荒川日野	「平成17年度 秩父市歴史的建造物調査」	○
106	未指定	有形	建造物	秩父鉄道武州日野駅浴場兼倉庫	荒川日野	「平成17年度 秩父市歴史的建造物調査」	○
107	未指定	有形	建造物	秩父鉄道白久駅舎	荒川白久	「平成17年度 秩父市歴史的建造物調査」	○
108	未指定	有形	建造物	秩父鉄道三峰駅乗降場上屋	荒川白久	「平成17年度 秩父市歴史的建造物調査」	○
109	未指定	有形	建造物	秩父銘仙出張所4	番場町	「平成18年度 秩父市歴史的建造物調査」	○
110	未指定	有形	建造物	旧秩父セメント工事事務所	大宮	「平成19年度 秩父市歴史的建造物調査」	○
111	未指定	有形	建造物	逸見家住宅（下松葉）主屋	荒川贄川	「平成19年度 秩父市歴史的建造物調査」	○
112	未指定	有形	建造物	逸見家住宅（下松葉）納屋及び外便所	荒川贄川	「平成19年度 秩父市歴史的建造物調査」	○
113	未指定	有形	建造物	逸見家住宅（角屋）主屋	荒川贄川	「平成19年度 秩父市歴史的建造物調査」	○
114	未指定	有形	建造物	横田家住宅主屋	荒川贄川	「平成20年度 秩父市歴史的建造物調査」	○
115	未指定	有形	建造物	横田家住宅付属屋	荒川贄川	「平成20年度 秩父市歴史的建造物調査」	○
116	未指定	有形	建造物	小櫃家住宅旧主屋	荒川贄川	「平成20年度 秩父市歴史的建造物調査」	○
117	未指定	有形	建造物	小櫃家住宅付属屋	荒川贄川	「平成20年度 秩父市歴史的建造物調査」	○
118	未指定	有形	建造物	逸見家住宅（逸忠）主屋	荒川贄川	「平成20年度 秩父市歴史的建造物調査」	○
119	未指定	有形	建造物	三峰神社警察署駐在所	三峰	『埼玉県の近代和風建築：埼玉県近代和風建築総合調査報告書』	○
120	未指定	有形	建造物	三峰神社警察署駐在所	三峰	『埼玉県の近代和風建築：埼玉県近代和風建築総合調査報告書』	○
121	未指定	有形	建造物	三峰神社秩父宮台臨記念館	三峰	『埼玉県の近代和風建築：埼玉県近代和風建築総合調査報告書』	○
122	未指定	有形	建造物	旧大滝小学校三峰分校	三峰	『埼玉県の近代和風建築：埼玉県近代和風建築総合調査報告書』	○
123	未指定	有形	建造物	ほっとすぽっと秩父館	宮側町	「平成30年度 秩父市近代歴史的建造物調査」	○

【民俗文化財】（無形の民俗文化財）

※既往の文化財調査の成果をリスト化し、行事・祭りの開催月日を1月から順に並べた。

番号	指定別	種別	種類	名称	場所	月日	行事内容
1	未指定	民俗	無形民俗	熊木の厄除元三大師	熊木町（札所11番）常楽寺	1月3日	祈願祭
2	未指定	民俗	無形民俗	大輪の竈三柱神社祭	大滝大輪竈三柱神社	1月8日	獅子舞 火の守り神

番号	指定別	種別	種類	名称	場所	月日	行事内容
3	未指定	民俗	無形民俗	宮地の呑竜さま	中宮地町 (公会堂) 宮地 (呑竜講)	毎月 8 日	5 月法事 甘茶
4	未指定	民俗	無形民俗	三峯神社 近宮お 焚き上げ祭	大滝三峰 三峯神社	毎月 10 日	赤飯を炊く
5	未指定	民俗	無形民俗	宮地の虚空蔵縁日	上宮地町 虚空蔵寺	1 月 12 日・ 13 日	12 日は夜からお宝の飾り、だる ま市
6	未指定	民俗	無形民俗	三峯神社の筒粥神 事	大滝三峰 三峯神社	1 月 14 日 ～ 15 日	筒粥占い 作物の占い
7	未指定	民俗	無形民俗	大沼の山の神どん ど焼き	影森大沼町 山の神社	1 月 17 日	山の神祭事
8	未指定	民俗	無形民俗	子年厄除祈願	大畑町 (札所 19 番) 竜石寺	1 月 19 日	子歳厄除祈願
9	未指定	民俗	無形民俗	三峯神社 遠宮お 焚き上げ祭	大滝三峰 三峯神社	毎月 19 日	赤飯を炊く
10	未指定	民俗	無形民俗	宮地の花見堂縁日	中宮地町 花見堂 (如意輪観音)	毎月 22 日	4 月法事
11	未指定	民俗	無形民俗	三峯神社の節分祭 豆炒りの儀	大滝三峰 三峯神社	1 月第 3・ 第 4 日曜日	節分祭の豆炒りを行う
12	未指定	民俗	無形民俗	別所のテングウ祭 り	別所 (河原)	1 月 27 日	お天狗焼き
13	未指定	民俗	無形民俗	木戸原の不動明王 祭	高篠木戸原 不動明王	1 月下旬日 曜日	祈願祭
14	未指定	民俗	無形民俗	女形の諏訪神社様	上吉田女形 諏訪神社	1 月 27 日	祭典 柳原家の甘酒祭り
15	未指定	民俗	無形民俗	秩父神社の節分祭 鬼やらい	番場町 秩父神社	2 月節分	鬼やらい 秩父神社神楽
16	未指定	民俗	無形民俗	三峯神社の節分祭 ごもつともさま	大滝三峰 三峯神社	2 月節分	豆まきの後に添人が「ごもつともさま」と叫 び、巨大なゴモットモ様を前上に出す。
17	未指定	民俗	無形民俗	日野の浅間神社の 節分祭	荒川日野 浅間神社	2 月節分	ご祭神が女神 (木花之開耶姫) 富 士山と縁がある 浅間神社神楽
18	未指定	民俗	無形民俗	上影森の諏訪神社 節分祭 福神巡り	上影森 諏訪神社	2 月節分	恵比寿大黒が地区内の各戸に「福 は内、鬼は外」と巡り祝う
19	未指定	民俗	無形民俗	三峯神社の恵比寿 祭	大滝三峰 三峯神社	2 月 10 日	恵比寿講
20	未指定	民俗	無形民俗	三峯神社の紀元祭	大滝三峰 三峯神社	2 月 11 日	祝祭日 祭典
21	未指定	民俗	無形民俗	きつね塚いなり縁 日	上影森 (札所 27 番) 大淵寺	3 月	招福除災祈願
22	未指定	民俗	無形民俗	久那 ジャランポ ン祭り	久那折 諏訪神社 (公民館)	3 月第 2 土 曜日	お葬式祭り
23	未指定	民俗	無形民俗	井森の水神様祭り	井森公会堂	3 月第 2 日 曜日	水神様まつり
24	未指定	民俗	無形民俗	久那の大日望不動 明様	久那大久保 大日望不動堂	3 月第 2 日 曜日	法事
25	未指定	民俗	無形民俗	日野の虚空蔵堂縁 日	荒川日野下日野区 虚空蔵堂	3 月第 2 日 曜日	だるま市
26	未指定	民俗	無形民俗	山田の春祭り	山田 (町内) 恒持神社 明神さま	3 月第 2 日 曜日	屋台・笠鉾引き回し 打ち上げ花 火
27	未指定	民俗	無形民俗	秋葉大権現修理菩 薩縁日	荒川上田野 (札所 29 番) 長泉院	3 月 15 日	鎮防火燭祈願 他
28	未指定	民俗	無形民俗	野坂の秋葉神社例 大祭	野坂町 秋葉神社	3 月 20 日	祭事は上町 火伏の神様 太田神 楽 10 月 20 日にも行う
29	未指定	民俗	無形民俗	近戸の彼岸念仏	近戸町 (耕地)	3 月彼岸	彼岸念仏
30	未指定	民俗	無形民俗	影森の長福稲荷様	下影森 長福稲荷神社	4 月 3 日	福引 獅子舞は休止
31	未指定	民俗	無形民俗	吉田の棕神社 お いぬげい	下吉田 棕神社	4 月 5 日	神幸祭 神輿行列
32	未指定	民俗	無形民俗	十三番の子ども地 蔵尊縁日	東町 (札所 13 番) 慈眼寺	4 月第 1 日 曜日	稚児行列
33	未指定	民俗	無形民俗	三峯神社例大祭 春祭り	大滝三峰 三峯神社	4 月 8 日	巫女舞 神楽は廃止 祭典
34	未指定	民俗	無形民俗	花まつり (釈尊降 誕会)	秩父郡市 各寺院	4 月 8 日	観音堂の前に花御堂を飾り甘酒供 養をする
35	未指定	民俗	無形民俗	上宮地稲荷神社例 祭	上宮地町 上宮地稲荷神社	4 月 9 日	祭典 神楽奉納

番号	指定別	種別	種類	名称	場所	月日	行事内容
36	未指定	民俗	無形民俗	井上の古屋敷稲荷神社 白狐借り	下吉田井上稲荷神社	4月10日	お白狐借り
37	未指定	民俗	無形民俗	白龍王弁財天縁日	久那(札所25番) 久昌寺	4月12日	弁天池も供養し、家内安全・息災延命祈願
38	未指定	民俗	無形民俗	金毘羅様縁日	中村町(札所16番) 西光寺	4月10日	金毘羅堂で大護摩修行
39	未指定	民俗	無形民俗	観音参り	東町(札所13番) 慈眼寺	4月13日・14日	秩父34ヶ所巡拝
40	未指定	民俗	無形民俗	桜木の定林寺例大祭	桜木町(札所17番) 定林寺	4月17日・18日	祈願祭 アニメ「あの花」の聖地
41	未指定	民俗	無形民俗	別所の観音堂廻し念仏	別所(札所24番) 法泉寺観音堂	4月18日	観音堂で大数珠廻し念仏
42	未指定	民俗	無形民俗	観音様縁日	秩父郡市各寺院	4月18日	18日は観音様の功德日で各寺法要を厳修
43	未指定	民俗	無形民俗	八幡宮のお祭り	秩父市寺尾(札所21番) 観音寺	4月18日	本尊聖観世音菩薩守護の八幡大菩薩のお祭り
44	未指定	民俗	無形民俗	辰巳歳生普賢菩薩星祭	熊木町(札所11番) 常楽寺	4月20日	本尊十一面観音縁日 辰巳歳の開運祈願
45	未指定	民俗	無形民俗	宮地の愛宕神社祭	中宮地町愛宕神社	4月24日	祭典 福引
46	未指定	民俗	無形民俗	大野原の愛宕神社例大祭	大野原愛宕神社	4月24日	恒持神社神楽 打ち上げ花火
47	未指定	民俗	無形民俗	蒔田の勝軍地蔵縁日	蒔田徳雲寺	4月24日	おちんこ地蔵(秩父十三仏勝軍地蔵菩薩)
48	未指定	民俗	無形民俗	贄川の猪狩山神社祭	荒川贄川古池区猪狩山神社	4月第3日曜日	頂上に奥社がある
49	未指定	民俗	無形民俗	上蒔田の産泰様	上蒔田産泰神社	4月第3日曜日	腹帯貸与
50	未指定	民俗	無形民俗	大般若会	下影森(札所26番) 円融寺	5月1日	祈願
51	未指定	民俗	無形民俗	吉田地区の八十八夜祭り	吉田地区耕地一帯	5月1日 八十八夜	お日待
52	未指定	民俗	無形民俗	三峯神社の奥宮山開祭り	大滝三峰妙法ヶ岳(奥宮)	5月3日	山開き
53	未指定	民俗	無形民俗	石間の城峯山山開き	吉田石間城峯神社	5月3日	城峯山山開き 祭事 千本旗
54	未指定	民俗	無形民俗	寺尾の花祭り(栄福寺)	寺尾(耕地)(札所22番) 栄福寺	5月5日	甘茶
55	未指定	民俗	無形民俗	とげぬき地蔵縁日	秩父市寺尾(札所22番) 童子堂	5月5日	とげぬき地蔵縁日、花まつり
56	未指定	民俗	無形民俗	花まつり(釈尊降誕会)	秩父市東町(札所13番) 慈眼寺	5月8日	僧侶による法要と稚児行列、白象を引き市内行進
57	未指定	民俗	無形民俗	護国大観音縁日	秩父市上影森(札所27番) 大淵寺	5月18日	平和祈願
58	未指定	民俗	無形民俗	桜木の定林寺例大祭	秩父市桜木町(札所17番) 定林寺	5月26日	祈願祭
59	未指定	民俗	無形民俗	三峰の節句 鯉のぼり	秩父市大滝三峰の神領区(耕地)	6月5日	月遅れの節句 鯉のぼり
60	未指定	民俗	無形民俗	大輪の竈三柱神社祭	秩父市大滝大輪竈三柱神社	6月12日	獅子舞
61	未指定	民俗	無形民俗	十三番のあめ薬師縁日	秩父市東町(札所13番) 慈眼寺	7月8日	ぶつきり飴
62	未指定	民俗	無形民俗	井上の天王さま夏祭り	下吉田井上	7月14日	笠鉾 ふせぎ
63	未指定	民俗	無形民俗	三峯神社の三峰大日祭	大滝三峰三峯神社	土用の丑の日	赤飯を供える
64	未指定	民俗	無形民俗	木戸原の八坂神社祭夏祭り	高篠木戸原八坂神社	7月第3日曜日	神輿(大人と子供のが出る)
65	未指定	民俗	無形民俗	山田八坂神社例祭	山田八坂神社	7月21日	例祭 花火奉納
66	未指定	民俗	無形民俗	吉田塚越の天王様	上吉田塚越熊野神社	7月22日	厄除け
67	未指定	民俗	無形民俗	吉田宿の祇園祭(八坂神社)	吉田上町・仲町・本町(会所)	7月第3土曜日	夏祭り 屋台・御輿
68	未指定	民俗	無形民俗	荒川上田野の千垢離	荒川上田野荒川河原	7月第3日曜日	千垢離

番号	指定別	種別	種類	名称	場所	月日	行事内容
69	未指定	民俗	無形民俗	黒谷の八坂神社祭	黒谷六地藏 八坂神社	7月下旬	和銅黒谷駅側の広場に御輿を移して祭典
70	未指定	民俗	無形民俗	栃谷の祇園祭 八坂神社例大祭	栃谷八坂神社	7月第4日曜日	笠鉾引き回し
71	未指定	民俗	無形民俗	影森田の沢の夏祭り	下影森(耕地) 八幡神社	7月最終日曜日	屋台
72	未指定	民俗	無形民俗	柿沢の祇園祭り	中宮地町・下宮地町・滝ノ上町(各町会所) 宮地愛宕神社・八坂神社	7月最終日曜日	各町子供主体 笠鉾曳行
73	未指定	民俗	無形民俗	上田野の若御子神社 夏祭り	荒川上田野 若御子神社	8月1日	子供のお川瀬
74	未指定	民俗	無形民俗	浦山の十二社夏祭り	浦山岳耕地 十二社神社	8月4日	最近は神輿の渡御はしない
75	未指定	民俗	無形民俗	番場の七夕祭り	番場町 番場商店街	8月7日	月遅れの七夕
76	未指定	民俗	無形民俗	秩父各地の施餓鬼法要	秩父地方各寺院 札所	8月お盆行事	施餓鬼会
77	未指定	民俗	無形民俗	野坂寺のあんどん祭り	野坂町(札所12番) 野坂寺	8月16日	あんどん祭り・打ち上げ花火は中止
78	未指定	民俗	無形民俗	四万部寺の大施食供養會	栃谷(札所1番) 四万部寺	8月24日	施餓鬼法要
79	未指定	民俗	無形民俗	上影森延命地藏尊縁日	上影森(札所27番) 大瀧寺	8月24日	
80	未指定	民俗	無形民俗	三峯神社の二百十日の嵐除け祭り	大滝三峰 三峯神社	9月二十十日	二百十日 祭典
81	未指定	民俗	無形民俗	三峯神社の月読みの祭り	大滝三峰 三峯神社	旧暦8月15日	十五夜
82	未指定	民俗	無形民俗	近戸の彼岸念仏	近戸耕地	9月彼岸	彼岸念仏
83	未指定	民俗	無形民俗	定峰の定峰神社祭	定峰 定峰神社	9月24日	定峰神楽
84	未指定	民俗	無形民俗	黒谷の文殊菩薩祭り(文殊菩薩縁日)	黒谷(講中) 東昌院	9月下旬	智恵の仏様 カラオケ・民謡・秩父音頭などの催しがある
85	未指定	民俗	無形民俗	白久の地藏尊縁日	荒川白久中野 白久地藏尊堂	9月最終日曜日	仮称あんどん祭り
86	未指定	民俗	無形民俗	明ヶ平の十頭神社祭	上吉田明ヶ平 十頭神社	10月第1日曜日	白衣で御輿を担ぐ
87	未指定	民俗	無形民俗	相生町の白山神社例大祭	相生町 白山神社	10月第1日曜日	祭典 ぼんぼり祭り
88	未指定	民俗	無形民俗	影森の琴平神社秋季例大祭	下影森 琴平神社	10月初旬	琴平神社神楽 子供相撲
89	未指定	民俗	無形民俗	三峯神社の奥宮山閉祭	大滝三峰 妙法ヶ岳(奥宮)	10月9日	山閉祭典
90	未指定	民俗	無形民俗	井上の古峰神社大祭	下吉田井上 古峰神社	10月12日	火伏の神様
91	未指定	民俗	無形民俗	三峯神社の月読みの祭り	大滝三峰 三峯神社	旧暦9月13日	十三夜
92	未指定	民俗	無形民俗	暮坪の二夜様の祭	吉田下吉田暮坪	10月15日	安産祈願
93	未指定	民俗	無形民俗	塚越のオクマン様	上吉田塚越 熊野神社	10月第3日曜日	祭礼 いぼ神様
94	未指定	民俗	無形民俗	桜井のオクマン様	下吉田桜井 熊野神社	旧9月28日	祭礼 いぼ神様
95	未指定	民俗	無形民俗	上寺尾のとうかんや	上寺尾地区(耕地)	10月第4日曜日	子供たちのとうかんや叩き
96	未指定	民俗	無形民俗	三峯神社の明治祭	大滝三峰 三峯神社	11月3日	祝祭日 祭典
97	未指定	民俗	無形民俗	古池の猪狩山奥宮祭	荒川麓川古池区 猪狩山神社(奥社)	11月第3日曜日	宮司・祢宜・氏子総代が山頂の奥社で鬨の声をあげる
98	未指定	民俗	無形民俗	坊平の阿弥陀様	田村坊平 円福寺	12月12日	阿弥陀様供養
99	未指定	民俗	無形民俗	久那のお天狗様	久那 下久那の河原	12月18日に近い日曜日	お天狗焼き
100	未指定	民俗	無形民俗	上影森の大瀧寺だるま焼き	上影森(札所27番) 大瀧寺	12月31日	古だるま焼き
101	未指定	民俗	無形民俗	麓川の八幡神社様	荒川麓川町分区 八幡神社	12月31日	大祓い 人形流し

【記念物】（遺跡）

※埋蔵文化財包蔵地・遺跡地名一覧表の中から、埼玉県選定重要遺跡を抜粋・掲載した（指定文化財を除く）。

番号	指定別	種別	種類	名称	所在地	種別	時代	遺構・出土品	概要
1	未指定	記念物	遺跡	諏訪城跡	大野原字蓼沼	城館跡	南北朝	土塁、空堀	南北朝時代。鉢形城家臣諏訪氏居城と伝える。土塁、堀一部残存。
2	未指定	記念物	遺跡	永田城跡	上寺尾字永田	城館跡	室町	土塁、空堀、水堀	室町時代。居住者不詳。土塁、堀一部残存。
3	未指定	記念物	遺跡	葉山遺跡	田村字葉山	集落跡	縄文(中)	縄文土器、石器	丘陵西側斜面にひろがる縄文時代中期の集落跡。
4	未指定	記念物	遺跡	太田条里遺跡	太田字青石、他	条里遺跡			赤平川右岸斜面にひろがる縄文時代中期の集落跡。
5	未指定	記念物	遺跡	熊倉城跡	荒川日野字呑だ熊	城館跡	室町	空堀、井戸、郭	戦国時代の山城。長尾景春の居城ともいう。空堀残存。

【記念物】（植物）

※既往の文化財調査の成果をリスト化した。平成30年度の調査時点で現存を確認したものは「現存確認」欄に「○」を付した。空欄は未確認とする。

番号	指定別	種別	種類	名称	所在地	出典	現存確認
6	未指定	記念物	植物	山神宮のケヤキ	東町	『秩父地方の老樹・名木Ⅱ』	
7	未指定	記念物	植物	矢尾のケヤキ	上町1丁目	『秩父地方の老樹・名木Ⅱ』	
8	未指定	記念物	植物	寺尾のケヤキ	寺尾	『秩父地方の老樹・名木Ⅱ』	○
9	未指定	記念物	植物	14番 今宮坊 ケヤキ	中町	『秩父地方の老樹・名木Ⅲ』	
10	未指定	記念物	植物	17番 定林寺 ケヤキ	桜木町	『秩父地方の老樹・名木Ⅲ』	
11	未指定	記念物	植物	20番 岩ノ上堂 のぞきのケヤキ	寺尾	『秩父地方の老樹・名木Ⅲ』	
12	未指定	記念物	植物	28番 橋立寺 ケヤキ	上影森	『秩父地方の老樹・名木Ⅲ』	
13	未指定	記念物	植物	13番 慈眼寺 エドヒガンザクラ	東町	『秩父地方の老樹・名木Ⅲ』	
14	未指定	記念物	植物	15番 少林寺 シダレザクラ	番場町	『秩父地方の老樹・名木Ⅲ』	
15	未指定	記念物	植物	16番 西光寺 シダレザクラ	中村町4丁目	『秩父地方の老樹・名木Ⅲ』	
16	未指定	記念物	植物	27番 大淵寺 シダレザクラ	上影森	『秩父地方の老樹・名木Ⅲ』	
17	未指定	記念物	植物	29番 長泉寺 シダレザクラ	荒川上田野	『秩父地方の老樹・名木Ⅲ』	
18	未指定	記念物	植物	浦山の十二社神社のスギ	浦山	『秩父地方の老樹・名木Ⅱ』	
19	未指定	記念物	植物	城峯山のスギ並木	吉田石間	『秩父地方の老樹・名木Ⅱ』	
20	未指定	記念物	植物	三峯神社のスギ	三峯	『埼玉巨樹紀行』	○
21	未指定	記念物	植物	大陽寺境内の巨木群	大滝	『秩父地方の巨樹名木研究』	
22	未指定	記念物	植物	冠岩沢の榎 <small>ナ</small>	浦山	『埼玉巨樹紀行』	
23	未指定	記念物	植物	赤沢谷の榎 <small>ナ</small>	大滝	『埼玉巨樹紀行』	
24	未指定	記念物	植物	ウノタワの榎 <small>ナ</small>	浦山	『埼玉巨樹紀行』	
25	未指定	記念物	植物	仙元峠の榎 <small>ナ</small>	浦山	『埼玉巨樹紀行』	
26	未指定	記念物	植物	4番 金昌寺 イロハモミジ	山田	『秩父地方の老樹・名木Ⅲ』	
27	未指定	記念物	植物	18番 神門寺 イロハモミジ	下宮地町	『秩父地方の老樹・名木Ⅲ』	
28	未指定	記念物	植物	23番 音楽寺 イロハモミジ	寺尾	『秩父地方の老樹・名木Ⅲ』	
29	未指定	記念物	植物	西沢の大カツラ	中津川 中津川山 国有林 69班	『秩父地方の老樹・名木Ⅱ』	

番号	指定別	種別	種類	名称	所在地	出典	現存確認
30	未指定	記念物	植物	明ヶ指のカツラ	荒川上田野	『埼玉巨樹紀行』	○
31	未指定	記念物	植物	大山沢 <small>カツラ</small> の桂	大滝中津川	『埼玉巨樹紀行』	
32	未指定	記念物	植物	大山沢 <small>シオジ</small> の塩地	大滝中津川	『埼玉巨樹紀行』	
33	未指定	記念物	植物	三峯神社表参道 <small>シオジ</small> の塩地	三峰	『埼玉巨樹紀行』	
34	未指定	記念物	植物	19番 龍石寺 ツツジ	大畑町	『秩父地方の老樹・名木Ⅲ』	
35	未指定	記念物	植物	中双里のトチ	中津川	『秩父地方の老樹・名木Ⅱ』	○
36	未指定	記念物	植物	不動滝のトチ	大滝栃本荒川大除沢	『埼玉巨樹紀行』	
37	未指定	記念物	植物	ユタテ沢の大栃 <small>トチ</small>	中津川	『埼玉巨樹紀行』	
38	未指定	記念物	植物	24番 法泉寺 ヤブツバキ	別所	『秩父地方の老樹・名木Ⅲ』	
39	未指定	記念物	植物	三十番のウメ	荒川白久	『秩父地方の巨木・名木』	
40	未指定	記念物	植物	1番 四萬部寺 ウメ	栃谷	『秩父地方の老樹・名木Ⅲ』	
41	未指定	記念物	植物	11番 常楽寺 ウメ	熊木町	『秩父地方の老樹・名木Ⅲ』	
42	未指定	記念物	植物	12番 野坂寺 カヤ	野坂町2丁目	『秩父地方の老樹・名木Ⅲ』	
43	未指定	記念物	植物	万延長寿のクワ	上吉田	『秩父地方の老樹・名木Ⅱ』	
44	未指定	記念物	植物	三峯神社のサワラ	三峰	『埼玉巨樹紀行』	○
45	未指定	記念物	植物	小若沢 <small>サワラ</small> の榎	中津川	『埼玉巨樹紀行』	
46	未指定	記念物	植物	3番 常泉寺 ツガ	山田	『秩父地方の老樹・名木Ⅲ』	
47	未指定	記念物	植物	大陽寺参道のツガ	大滝	『秩父地方の巨樹名木研究』	
48	未指定	記念物	植物	三峯神社のネズコ	三峰	『秩父地方の老樹・名木Ⅲ』	
49	未指定	記念物	植物	奥秩父林道の大ネズコ	大滝 大滝奥 国有林 65 林班	『秩父地方の老樹・名木Ⅲ』	
50	未指定	記念物	植物	入川東大演習林の水榎 <small>ミズナラ</small>	大滝	『埼玉巨樹紀行』	
51	未指定	記念物	植物	突出尾根の水榎 <small>ミズナラ</small>	大滝	『埼玉巨樹紀行』	
52	未指定	記念物	植物	大慶寺のモミ	蒔田	環境省自然環境保全基礎調査 巨樹・巨木林調査	○
53	未指定	記念物	植物	21番 観音寺 アカマツ	寺尾	『秩父地方の老樹・名木Ⅲ』	
54	未指定	記念物	植物	大滑のヤシオツツジ	中津川	『秩父地方の老樹・名木Ⅱ』	○
55	未指定	記念物	植物	大河俣のイタヤカエデ	中津川 中津川山 国有林 66 林班	『秩父地方の老樹・名木Ⅲ』	
56	未指定	記念物	植物	秩父神社のイチヨウ	番場町	環境省自然環境保全基礎調査 巨樹・巨木林調査	
57	未指定	記念物	植物	25番 久昌寺 イトヒバ	久那	『秩父地方の老樹・名木Ⅲ』	
58	未指定	記念物	植物	橋立川キャンプ場のカイノキ	荒川久那	『秩父地方の巨樹名木研究』	
59	未指定	記念物	植物	高野家のカキ	滝の上町	『秩父地方の老樹・名木Ⅱ』	
60	未指定	記念物	植物	突出峠 <small>カラマツ</small> の唐松	大滝雁坂峠登山道	『埼玉巨樹紀行』	
61	未指定	記念物	植物	棕神社の夫婦クヌギ	下吉田	『秩父地方の老樹・名木Ⅱ』	○
62	未指定	記念物	植物	三峰の大クリ	三峰	『秩父地方の老樹・名木Ⅱ』	○

番号	指定別	種別	種類	名称	所在地	出典	現存確認
63	未指定	記念物	植物	2番 真福寺 コウヤマキ	山田	『秩父地方の老樹・名木Ⅲ』	
64	未指定	記念物	植物	22番 童子堂 サルスベリとフジ	寺尾	『秩父地方の老樹・名木Ⅲ』	
65	未指定	記念物	植物	サワグルミ	荒川	環境省自然環境保全基礎調査 巨樹・巨木林調査	
66	未指定	記念物	植物	33番 菊水寺 チャボヒバ	下吉田	『秩父地方の老樹・名木Ⅲ』	
67	未指定	記念物	植物	三峯神社のヒノキ	三峰	『秩父地方の老樹・名木Ⅲ』	
68	未指定	記念物	植物	ムクノキ	吉田井上	環境省自然環境保全基礎調査 巨樹・巨木林調査	
69	未指定	記念物	植物	阿熊のヤマナシ	吉田阿熊	『秩父地方の老樹・名木Ⅱ』	○
70	未指定	記念物	植物	西武秩父駅の ^{ラクウショウ} 落羽松	野坂町1丁目	『秩父地方の老樹・名木Ⅱ』	

【記念物】（植物群落）

※既往の文化財調査の成果をリスト化した。また、現地調査によって1件を追加した。

番号	指定別	種別	種類	名称	所在地	区分	指定	県群落選定基準(※)
71	未指定	記念物	植物群落	ウラジロガシ群落	橋立鍾乳洞	木本・単一群落		ACDEH
72	未指定	記念物	植物群落	ヤマグルマ群落	両神山	木本・単一群落	国立公園特別地域	D
73	未指定	記念物	植物群落	ウラジロモミ群落	冷温帯上部～亜寒帯下部	木本・単一群落	国立公園特別地域	AH
74	未指定	記念物	植物群落	クロベ群落	冷温帯上部～亜寒帯	木本・単一群落	国立公園特別地域	AD
75	未指定	記念物	植物群落	サワラ群落	冷温帯～亜寒帯下部	木本・単一群落		D
76	未指定	記念物	植物群落	ツガ群落	中間温帯～冷温帯、中双里	木本・単一群落	市名勝（中津峡）	AD
77	未指定	記念物	植物群落	ヒノキ群落	冷温帯、女形他	木本・単一群落	県自然環境保全地域（女形）	ACDEH
78	未指定	記念物	植物群落	モミ群落	中間温帯、広見寺、中双里	木本・単一群落	市名勝（中津峡）	AEH
79	未指定	記念物	植物群落	アカシデ群落	暖温帯～冷温帯下部	木本・単一群落		DE
80	未指定	記念物	植物群落	アサダ群落	中間温帯～冷温帯	木本・単一群落		BDH
81	未指定	記念物	植物群落	イヌブナ群落	冷温帯、中双里	木本・単一群落	市名勝（中津峡）	AH
82	未指定	記念物	植物群落	ケヤキ群落	中双里	木本・単一群落		DEI
83	未指定	記念物	植物群落	コナラ群落	中双里	木本・単一群落		EFI
84	未指定	記念物	植物群落	サワグルミ群落	大滝	木本・単一群落	国立公園特別保護地区・特別地域	D
85	未指定	記念物	植物群落	チヂミネバリ群落		木本・単一群落	国立公園特別地域	ABCDGH
86	未指定	記念物	植物群落	トチノキ群落	三峯神社参道	木本・単一群落	国立公園特別地域	DEI
87	未指定	記念物	植物群落	ブナ群落	見返地藏石灰岩地	木本・単一群落	国立公園特別地域	ADH
88	未指定	記念物	植物群落	ミズナラ群落	中双里	木本・単一群落	市名勝（中津峡）	A
89	未指定	記念物	植物群落	イヌコリヤナギ群落		木本・単一群落		D
90	未指定	記念物	植物群落	タチヤナギ群落		木本・単一群落		D
91	未指定	記念物	植物群落	オオシラビソ群落		木本・単一群落	国立公園特別保護地区・特別地域	A
92	未指定	記念物	植物群落	カラマツ群落	黒岩尾根	木本・単一群落	国立公園特別地域	D

番号	指定別	種別	種類	名称	所在地	区分	指定	県群落選定基準(※)
93	未指定	記念物	植物群落	コメツガ群落	両神山、赤沢岳 他	木本・単一群落	国立公園特別保護 地区・特別地域	A D H
94	未指定	記念物	植物群落	シラビソ群落		木本・単一群落	国立公園特別保護 地区・特別地域	A
95	未指定	記念物	植物群落	トウヒ群落	雁坂峠	木本・単一群落	国立公園特別保護 地区	A
96	未指定	記念物	植物群落	フサザクラ群落	中双里	木本・単一群落	市名勝(中津峡)	D
97	未指定	記念物	植物群落	カラスザンショウ群落	中双里	木本・単一群落	市名勝(中津峡)	D H
98	未指定	記念物	植物群落	イワシモツケ群落		木本・単一群落	国立公園特別地域	A B C D G H
99	未指定	記念物	植物群落	ハコネコメツツジ群落		木本・単一群落	国立公園特別地域	A B C D H
100	未指定	記念物	植物群落	ウラジロヒカゲツツジ 群落		木本・単一群落		A B C G H
101	未指定	記念物	植物群落	ダケカンバ群落		木本・単一群落	国立公園特別保護 地区	D
102	未指定	記念物	植物群落	ハイマツ群落	西破風山	木本・単一群落	国立公園特別保護 地区	A B D H
103	未指定	記念物	植物群落	クリンソウ群落		山地草原		A B G
104	未指定	記念物	植物群落	サンリンソウ群落		山地草原		A B G
105	未指定	記念物	植物群落	マツムシソウ群落		山地草原		E G
106	未指定	記念物	植物群落	ヤマドリゼンマイ群落		山地草原		G
107	未指定	記念物	植物群落	レンゲショウマ群落		山地草原		A B G
108	未指定	記念物	植物群落	イチョウシダ群落		石灰岩上、岩陰 群落		B D G
109	未指定	記念物	植物群落	ウスユキソウ群落		石灰岩上、岩陰 群落		D
110	未指定	記念物	植物群落	オオビランジ群落		石灰岩上、岩陰 群落		B C D
111	未指定	記念物	植物群落	キンモウワラビ群落		石灰岩上、岩陰 群落		D
112	未指定	記念物	植物群落	クモノスシダ群落		石灰岩上、岩陰 群落		G
113	未指定	記念物	植物群落	シラヒゲソウ群落		石灰岩上、岩陰 群落		D G
114	未指定	記念物	植物群落	タカネコウリンカ群落		石灰岩上、岩陰 群落		B D G
115	未指定	記念物	植物群落	チチブリンドウ群落		石灰岩上、岩陰 群落		B C D G
116	未指定	記念物	植物群落	トガクシデンダ群落		石灰岩上、岩陰 群落		D
117	未指定	記念物	植物群落	ヒメシャガ群落		石灰岩上、岩陰 群落		B D G
118	未指定	記念物	植物群落	ビランジ群落		石灰岩上、岩陰 群落		B D
119	未指定	記念物	植物群落	ホソバトリカブト群落		石灰岩上、岩陰 群落		D G
120	未指定	記念物	植物群落	ホソバツルリンドウ群落		石灰岩上、岩陰 群落		B D G
121	未指定	記念物	植物群落	ホタルサイコ群落		石灰岩上、岩陰 群落		D
122	未指定	記念物	植物群落	ミヤマウラジロ群落		石灰岩上、岩陰 群落		G
123	未指定	記念物	植物群落	ミョウギシャジン群落		石灰岩上、岩陰 群落		D
124	未指定	記念物	植物群落	ムシトリスミレ群落		石灰岩上、岩陰 群落		B D G
125	未指定	記念物	植物群落	ヤツガタケナズナ群落		石灰岩上、岩陰 群落		B D G

番号	指定別	種別	種類	名称	所在地	区分	指定	県群落選定基準(※)
126	未指定	記念物	植物群落	イワヒバ群落		岩上、岩陰群落	県自然環境保全地域(田中山)	I
127	未指定	記念物	植物群落	ウチョウラン群落		岩上、岩陰群落	県自然環境保全地域(女形・田中山)	ABGI
128	未指定	記念物	植物群落	クモイコザクラ群落		岩上、岩陰群落		ABCG
129	未指定	記念物	植物群落	ジンジソウ群落		岩上、岩陰群落		I
130	未指定	記念物	植物群落	ダイモンジソウ群落		岩上、岩陰群落		I
131	未指定	記念物	植物群落	タヌキラン群落	蓼沼、近戸	岩上、岩陰群落		BCDGH
132	未指定	記念物	植物群落	ツメレンゲ群落		岩上、岩陰群落		I
133	未指定	記念物	植物群落	ヒメシャジン群落		岩上、岩陰群落		ABG
134	未指定	記念物	植物群落	ヒモカズラ群落		岩上、岩陰群落		ABG
135	未指定	記念物	植物群落	マツバラン群落		岩上、岩陰群落		BGI
136	未指定	記念物	植物群落	ミヤマウラボシ群落		岩上、岩陰群落		AG
137	未指定	記念物	植物群落	ミヤマシャジン群落		岩上、岩陰群落		ABG
138	未指定	記念物	植物群落	ミョウギシダ群落		岩上、岩陰群落		BG
139	未指定	記念物	植物群落	オオフジシダ群落	明ヶ指	岩上、岩陰群落		
140	未指定	記念物	植物群落	カワラアカザ群落		川原、礫原草本群落		BDG
141	未指定	記念物	植物群落	カワラケツメイ群落		川原、礫原草本群落		BDG
142	未指定	記念物	植物群落	カワラナデシコ群落		川原、礫原草本群落		DI
143	未指定	記念物	植物群落	カワラヨモギ群落		川原、礫原草本群落		BD
144	未指定	記念物	植物群落	シラン群落		川原、礫原草本群落		BDI
145	未指定	記念物	植物群落	アズマイチゲ群落		路傍・林縁植物群落		I
146	未指定	記念物	植物群落	アマナ群落		路傍・林縁植物群落		I
147	未指定	記念物	植物群落	イカリソウ群落		路傍・林縁植物群落		I
148	未指定	記念物	植物群落	イチリンソウ群落		路傍・林縁植物群落		I
149	未指定	記念物	植物群落	カタクリ群落	弟富士山、三峰	路傍・林縁植物群落		EI
150	未指定	記念物	植物群落	キバナノアマナ群落		路傍・林縁植物群落		G
151	未指定	記念物	植物群落	早春植物群落	旧荒川村	路傍・林縁植物群落		
152	未指定	記念物	植物群落	セツブンソウ群落	吉田石間、吉田田中山、大滝	路傍・林縁植物群落		BGI
153	未指定	記念物	植物群落	フクジュソウ群落	浦山、吉田石間	路傍・林縁植物群落		GI
154	未指定	記念物	植物群落	ヤマブキソウ群落		路傍・林縁植物群落		G
155	未指定	記念物	植物群落	トリガタハンショウズル群落		つる植物群落		BG
156	未指定	記念物	植物群落	ミヤマハンショウズル群落		つる植物群落		G
157	未指定	記念物	植物群落	スズサイコ群落		ススキ・シバ群落		G
158	未指定	記念物	植物群落	コモチシダ群落		シダ草原		BG

番号	指定別	種別	種類	名称	所在地	区分	指定	県群落選定基準(※)
159	未指定	記念物	植物群落	中双里の森林		複合群落	市名勝（中津峡）	A D G
160	未指定	記念物	植物群落	長尾根の中間温帯林		複合群落		D E H
161	未指定	記念物	植物群落	和名倉山の森林植生		複合群落	国立公園特別地域	A
162	未指定	記念物	植物群落	木賊山・甲武信岳・三宝山のシラビソ-オオシラビソ林		複合群落	国立公園特別保護地区・特別地域	A I
163	未指定	記念物	植物群落	荒川源流域のブナ-イヌブナ林		複合群落	国立公園特別保護地区・特別地域	A I
164	未指定	記念物	植物群落	荒川源流域の溪畔林		複合群落	国立公園特別保護地区・特別地域	A B D E H
165	未指定	記念物	植物群落	武甲山石灰岩地の森林		複合群落		A B D G H
166	未指定	記念物	植物群落	妙法岳石灰岩地の森林		複合群落	国立公園特別地域	A B D
167	未指定	記念物	植物群落	豆焼沢石灰岩地の森林		複合群落	国立公園特別地域	A B D H
168	未指定	記念物	植物群落	石間の早春植物群落	吉田石間	複合群落		E I
169	未指定	記念物	植物群落	三国尾根梓白岩石灰岩地の植物群落		複合群落	国立公園特別地域	B D G
170	未指定	記念物	植物群落	十文峠白岩石灰岩地の植物群落		複合群落	国立公園特別地域	B D G
171	未指定	記念物	植物群落	中津川金山沢出合石灰岩壁の岩壁植物群落		複合群落	国立公園特別地域	B D G
172	未指定	記念物	植物群落	両神山山稜岩場の岩壁養生植物群落		複合群落		B D

※次のいずれかに掲載される植物群落を掲載した（指定文化財を除く）。

①埼玉県環境部自然環境課：『埼玉県の希少野生生物 埼玉県レッドデータブック 2011 植物編』、2012.3

②日本自然保護協会：『植物群落レッドデータブック わが国における緊急な保護を必要とする植物群落の現状と対策 1996』、1996.4

③環境庁：『特定植物群落調査報告書（11）埼玉県』（第2回自然環境保全基礎調査）、1979.3

※「県群落選定基準」欄に付した符号の内容は以下のとおり。

A 原生自然 B 極めて希 C 分布限界 D 特殊立地 E 郷土景観
F 人工放置 G 絶滅危惧 H 学術重要 I 地域文化

【記念物】（地質鉱物）

※既往の文化財調査の成果をリスト化した。

番号	指定別	種別	種類	名称	所在地	区分	ランク
173	未指定	記念物	地質鉱物	秩父盆地の河岸段丘（秩父市立病院西方）	桜木町、中村町4丁目	01	Ⅲ
174	未指定	記念物	地質鉱物	影森中学北西の埋没谷	下影森	01	Ⅲ
175	未指定	記念物	地質鉱物	羊山丘陵	野坂町羊山公園	01	Ⅱ
176	未指定	記念物	地質鉱物	尾田薪丘陵（秩父ミュージックパーク）	別所	01	Ⅱ
177	未指定	記念物	地質鉱物	破風山の岩塊斜面	大滝	01	Ⅲ
178	未指定	記念物	地質鉱物	甲武信ヶ岳の岩塊斜面	大滝	01	Ⅲ
179	未指定	記念物	地質鉱物	栃本の地こり	大滝栃本	01	Ⅱ
180	未指定	記念物	地質鉱物	仏石山鍾乳洞	大滝中双里	01	Ⅱ
181	未指定	記念物	地質鉱物	豆焼沢鍾乳洞	大滝豆焼沢	01	Ⅱ

番号	指定別	種別	種類	名称	所在地	区分	ランク
182	未指定	記念物	地質鉱物	赤沢鍾乳洞	大滝赤沢岳	01	Ⅳ
183	未指定	記念物	地質鉱物	向い谷鍾乳洞	大滝妙法ヶ岳南東斜面	01	Ⅲ
184	未指定	記念物	地質鉱物	十文字鍾乳洞	大滝大ガマタ沢	01	Ⅱ
185	未指定	記念物	地質鉱物	石間戸の不整合	吉田上吉田	02	Ⅱ
186	未指定	記念物	地質鉱物	白砂岩のアルコース質砂岩	吉田久長	02	Ⅱ
187	未指定	記念物	地質鉱物	石間川の混在岩	吉田石間	02	Ⅲ
188	未指定	記念物	地質鉱物	チチブクサビフグ	久那落合	03	Ⅴ
189	未指定	記念物	地質鉱物	影森の古生代化石産地	下影森	03	Ⅲ
190	未指定	記念物	地質鉱物	郷平橋の化石産地	小柱	03	Ⅲ
191	未指定	記念物	地質鉱物	秩父市蓼沼の化石産地	大野原	03	Ⅳ
192	未指定	記念物	地質鉱物	秩父市黒谷の石灰藻化石産地	黒谷	03	Ⅳ
193	未指定	記念物	地質鉱物	秩父石英閃緑岩	大滝中津川	05	Ⅲ
194	未指定	記念物	地質鉱物	秩父市聖神社の自然銅	黒谷	06	Ⅳ
195	未指定	記念物	地質鉱物	秩父鉱山大黒鉱床産の黄鉄鉱	大滝中津川	06	Ⅳ
196	未指定	記念物	地質鉱物	秩父鉱山大黒鉱床産の鉄閃亜鉛鉱	大滝中津川	06	Ⅲ
197	未指定	記念物	地質鉱物	秩父鉱山大黒鉱床産の車骨鉱	大滝中津川	06	Ⅳ
198	未指定	記念物	地質鉱物	秩父鉱山赤岩鉱床産の毛鉱	大滝中津川	06	Ⅳ
199	未指定	記念物	地質鉱物	秩父鉱山産の尖晶石（スピネル）	大滝中津川	06	Ⅳ
200	未指定	記念物	地質鉱物	渦の沢産の燐灰石	大滝中津川	06	Ⅳ
201	未指定	記念物	地質鉱物	秩父鉱山産の灰鉄柘榴石	大滝中津川	06	Ⅳ
202	未指定	記念物	地質鉱物	秩父鉱山産のベスブ石	大滝中津川	06	Ⅴ
203	未指定	記念物	地質鉱物	秩父鉱山産の水酸エレストド石	大滝中津川	06	Ⅴ
204	未指定	記念物	地質鉱物	秩父鉱山	大滝中津川	07	Ⅳ
205	未指定	記念物	地質鉱物	秩父市黒谷の出牛—黒谷断層	黒谷	08	Ⅱ
206	未指定	記念物	地質鉱物	蝸沢の白泰断層	大滝	08	Ⅲ
207	未指定	記念物	地質鉱物	妙見七ツ井戸・秩父七ツ井戸	上宮地。上町ほか	09	Ⅱ

※以下の報告書に掲載される地質鉱物を掲載した（指定文化財を除く）。

埼玉県立自然史博物館編：『埼玉県の地質鉱物。天然記念物緊急調査（地質鉱物）報告書』、
埼玉県教育委員会、2001

※「区分」欄に付した符号の内容は以下のとおり。

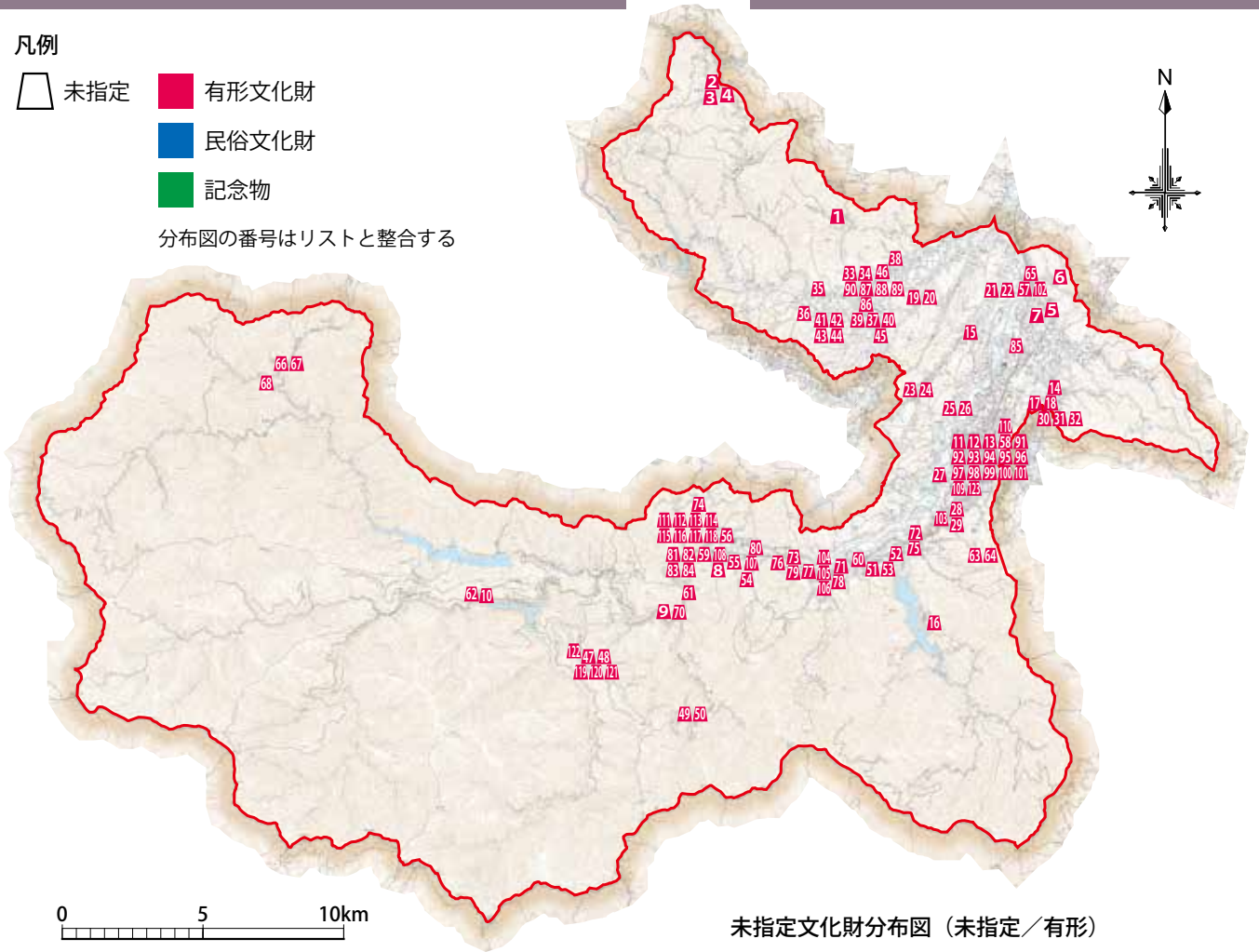
01 地形、02 層位、03 古生物、04 堆積、05 岩石、06 鉱物、07 鉱床、08 構造、09 湧泉
「ランク」欄に付した凡例の内容は以下のとおり。

Ⅰ（ローカル）、Ⅱ（県内的）、Ⅲ（広域的）、Ⅳ（全国的）、Ⅴ（世界的）

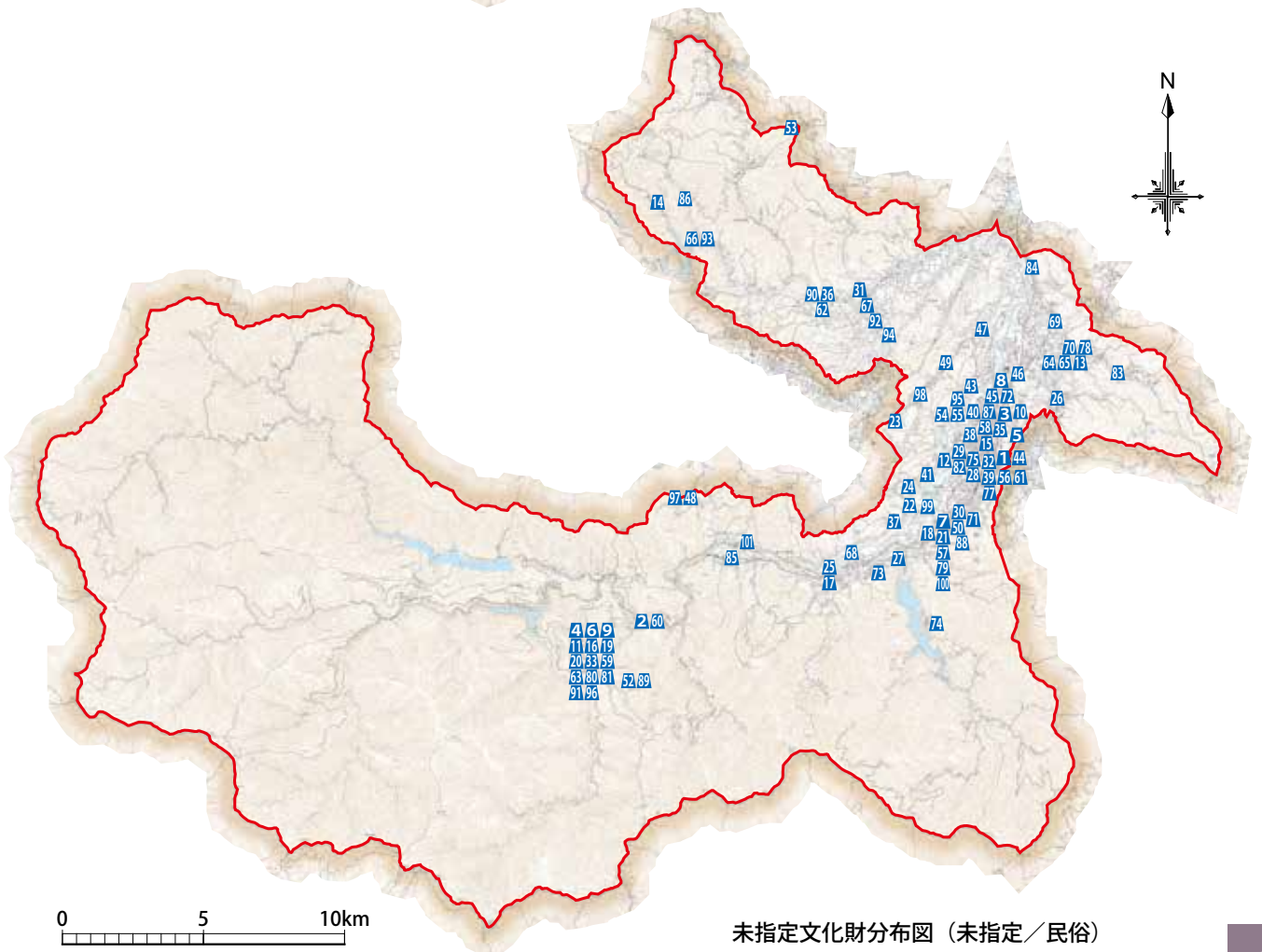
凡例

- 未指定
- 有形文化財
- 民俗文化財
- 記念物

分布図の番号はリストと整合する



未指定文化財分布図（未指定／有形）

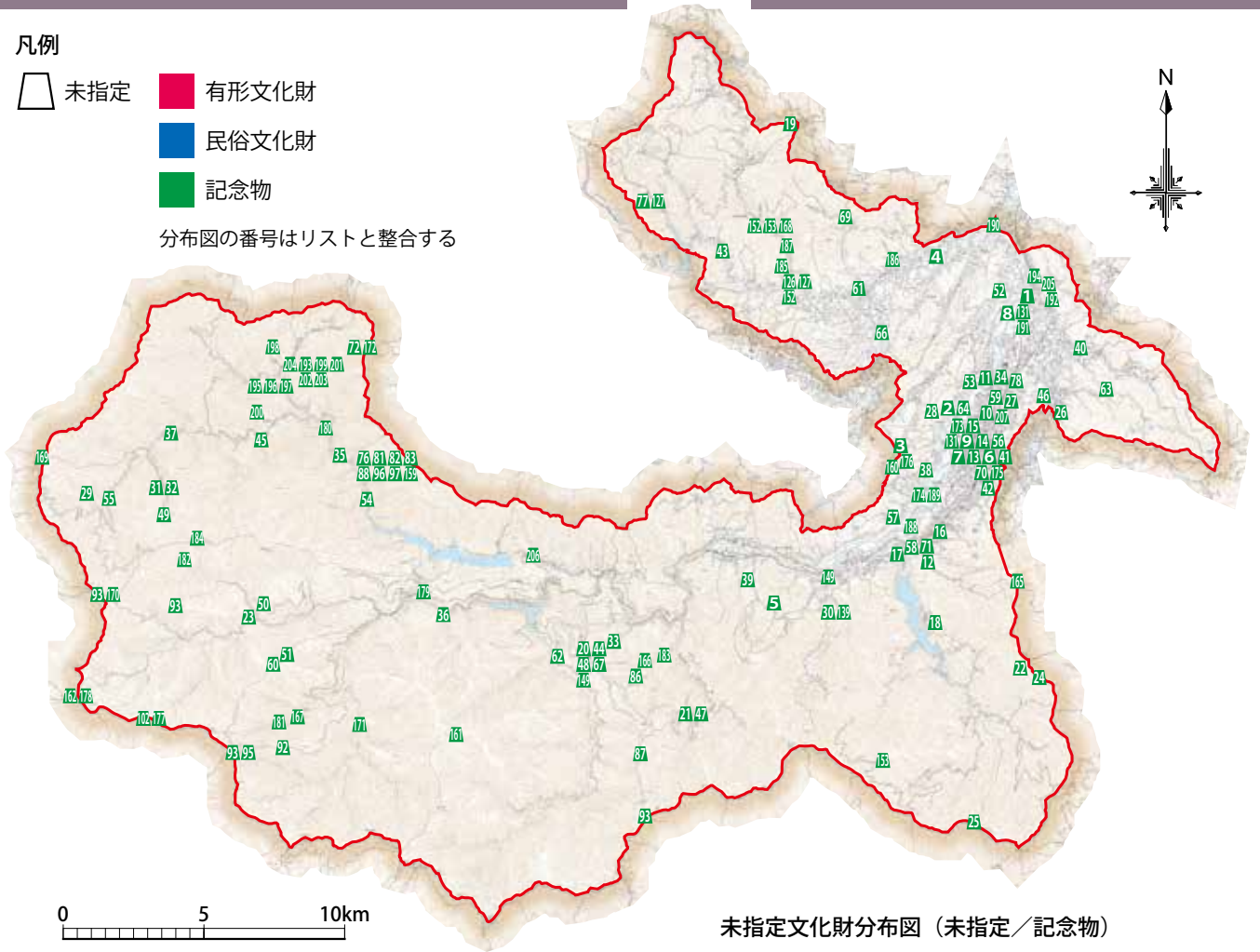


未指定文化財分布図（未指定／民俗）

凡例

-  未指定
-  有形文化財
-  民俗文化財
-  記念物

分布図の番号はリストと整合する



未指定文化財分布図（未指定／記念物）
※地質鉱物未プロット

卷末資料 3 既存調査一覧

種別	番号	書籍名	編著者	出版社	発行年	備考
有形文化財 (建造物)	1-1	埼玉県指定文化財調査報告書 第1集	埼玉県教育委員会		1962	秩父神社社殿
	1-2	埼玉県指定文化財調査報告書 第4集	埼玉県教育委員会		1965	三峯神社本殿
	1-3	埼玉県の近代和風建築	埼玉県教育委員会	埼玉県教育委員会	2017	埼玉県近代和風建築総合調査報告書
	1-4	埼玉県民家緊急調査報告書 埼玉県の民家	埼玉県教育委員会		1972	
	1-5	埼玉県明治建造物緊急調査報告書	埼玉県教育委員会		1979	埼玉県明治建造物リスト
	1-6	埼玉県有形文化財調査報告 1	埼玉県教育委員会		1984	埼玉の近世社寺建築
有形文化財 (美術工芸品)	2-1	埼玉県古代仏教遺品調査報告書	埼玉県県民部県史編さん室		1984	
	2-2	埼玉県古文書所在調査目録	埼玉県立文書館編	埼玉県教育委員会	1978	
	2-3	埼玉県指定文化財調査報告書 第3集	埼玉県教育委員会		1963	石燕の納額
	2-4	埼玉県神社関係古文書調査報告書	埼玉県立文書館編	埼玉県教育委員会	1990	
	2-5	埼玉県民俗工芸緊急調査報告書 第一集 唐臼		埼玉県立民俗文化センター	1984	唐臼(下吉田)
	2-6	埼玉県民俗工芸緊急調査報告書 第二集 刳物		埼玉県立民俗文化センター	1986	木地屋
	2-7	三峯山御文庫収蔵品調査報告書 昭和49年	三峯神社編		1974	謄写版
民俗文化財	3-1	甘酒祭り	埼玉県教育委員会	埼玉県教育委員会	1982	埼玉県選択無形民俗文化財シリーズ
	3-2	埼玉県指定文化財調査報告書 第25集	埼玉県教育委員会編		2011	棕神社御田植祭 秩父神社御田植祭
	3-3	埼玉県指定民俗文化財 浦山の獅子舞	秩父市教育委員会	秩父市教育委員会	2013	
	3-4	埼玉県指定民俗文化財 貴布祢神社神楽	秩父市教育委員会編		2010	埼玉県秩父市下吉田井上耕地
	3-5	埼玉県選択無形民俗文化財シリーズ 10	埼玉県教育委員会	埼玉県教育委員会	1982	甘酒祭
	3-6	埼玉県選択無形民俗文化財シリーズ 11	埼玉県教育委員会編	埼玉県教育委員会	1983	小川の百八灯
	3-7	埼玉県選択無形民俗文化財シリーズ 15	埼玉県教育委員会編	埼玉県教育委員会	1987	棕神社の竜勢
	3-8	埼玉県の諸職	埼玉県立民俗文化センター編	埼玉県教育委員会	1988	埼玉県諸職関係民俗文化財調査報告書
	3-9	埼玉県民俗芸能緊急調査報告書 第2集 埼玉の神楽	埼玉県教育委員会編		1980	埼玉の神楽
	3-10	埼玉県民俗芸能緊急調査報告書 第3集 埼玉の地芝居	埼玉県教育委員会編		1981	埼玉の地芝居
	3-11	埼玉県民俗芸能緊急調査報告書 第4集 獅子舞の分布と伝承	埼玉県教育委員会		1982	獅子舞の分布と伝承
	3-12	埼玉県民俗地図	埼玉県教育委員会編		1979	民俗文化財緊急分布調査報告書昭和53年度
	3-13	埼玉の鍛冶	埼玉県教育委員会編	埼玉県教育委員会	1980	埼玉県民俗工芸調査報告書 3
	3-14	埼玉の獅子舞	埼玉県教育委員会編		1970	
	3-15	埼玉の竹細工	埼玉県立民俗文化センター編	埼玉県立民俗文化センター	1995	埼玉県民俗工芸調査報告書 11
	3-16	埼玉の夏祭り調査概報 Ⅲ 秩父・児玉	埼玉県立歴史と民俗の博物館	埼玉県立歴史と民俗の博物館	2015	

種別	番号	書籍名	編著者	出版社	発行年	備考	
民俗文化財	3-17	埼玉の人形芝居（台本集）	埼玉県教育局文化財保護室編		1972		
	3-18	埼玉の人形芝居用具 上巻	埼玉県立民俗文化センター	埼玉県教育委員会	1982	埼玉県人形芝居用具緊急調査報告書	
	3-19	埼玉の人形芝居用具 下巻	埼玉県立民俗文化センター編	埼玉県教育委員会	1983		
	3-20	埼玉の祭り・行事	埼玉県立民俗文化センター編	埼玉県教育委員会	1997		
	3-21	埼玉の祭り囃子 II（秩父地方編）	埼玉県立民俗文化センター編		1989	埼玉県民俗芸能調査報告書 8	
	3-22	埼玉の民俗	埼玉県教育委員会編		1966		
	3-23	埼玉の民謡	埼玉県教育委員会編		1981		
	3-24	秩父郡上吉田民俗調査報告書	埼玉県教育委員会編		1969		
	3-25	秩父市浦山民俗調査報告書	埼玉県教育委員会	埼玉県教育委員会	1969		
	3-26	秩父神社御田植神事	埼玉県教育委員会	埼玉県教育委員会	1989	埼玉県選択無形文化財シリーズ 16	
	3-27	秩父神社例大祭屋台とその沿革	浅見 清一郎	秩父屋台保存委員会	1960		
	3-28	秩父滝沢ダム水没地域総合調査報告書 上 自然編		滝沢ダム水没地域総合調査会	1994	地形・地質・地理・植物・動物	
	3-29	秩父滝沢ダム水没地域総合調査報告書 下 人文編		滝沢ダム水没地域総合調査会	1994	歴史・民俗	
	3-30	秩父地方の神楽 荒川村・大滝村	埼玉県民俗文化センター	埼玉県立民俗文化センター	2000	埼玉県民俗芸能調査報告書 14	
	3-31	秩父地方の火祭り	埼玉県教育委員会編		1989	秩父の山村民俗文化財調査事業報告書第一集	
	3-32	秩父の通過儀礼	埼玉県立歴史資料館編	埼玉県立歴史資料館	1983	民俗資料調査報告書第1集	
	3-33	秩父札所四番金昌寺石佛群像調査	亀倉 貞雄	秩父市教育委員会	1965		
	3-34	塚越の花まつり	秩父市教育委員会編	秩父市教育委員会	2018	民俗文化財伝承活用等事業報告	
	3-35	塚越の花まつり - 秩父郡吉田町大字上吉田（塚越） -	埼玉県教育委員会編	埼玉県教育委員会	1966		
	3-36	棕神社御田植神事	埼玉県教育委員会	埼玉県教育委員会	1984	県選択無形民俗文化財シリーズ 12	
	3-37	棕神社の龍勢総合調査報告書		秩父市教育委員会	2016		
	3-38	吉田町ふるさとシリーズ1 貴布祢神楽	吉田町教育委員会編	吉田町教育委員会	1990		
	3-39	吉田町ふるさとシリーズ2 百八灯とどんど焼き	吉田町教育委員会編	吉田町教育委員会	1990		
	3-40	吉田町ふるさとシリーズ3 フセギの行事	吉田町教育委員会編	吉田町教育委員会	1990		
	3-41	吉田町ふるさとシリーズ4 塚越の花まつり	吉田町教育委員会編	吉田町教育委員会	1990		
	3-42	吉田町ふるさとシリーズ5 棕神社の龍勢	吉田町教育委員会編	吉田町教育委員会	1991		
	3-43	吉田町ふるさとシリーズ6 獅子舞と漆木神楽	吉田町教育委員会編	吉田町教育委員会	1992		
	3-44	吉田町ふるさとシリーズ7 精霊送りと念仏講	吉田町教育委員会編	吉田町教育委員会	1993		
	3-45	吉田町ふるさとシリーズ8 安産と子育て祈願	吉田町教育委員会編	吉田町教育委員会	1994		
	3-46	吉田町ふるさとシリーズ9 まつり歳時記	吉田町教育委員会編	吉田町教育委員会	1995		
	記念物（遺跡）	4-1	飯塚・招木古墳群発掘調査報告書	飯塚・招木古墳群発掘調査会	秩父市教育委員会	1982	

種別	番号	書籍名	編著者	出版社	発行年	備考
記念物 (遺跡)	4-2	古墳調査報告書 第2編 秩父市および秩父郡	埼玉県教育委員会	埼玉県教育委員会	1957	
	4-3	埼玉県遺跡地図	埼玉県教育局文化財保護課	埼玉県教育委員会	1975	
	4-4	埼玉県遺跡地名表	埼玉県教育局文化財保護課	埼玉県教育委員会	1975	
	4-5	埼玉県遺跡地名表 埋蔵文化財包蔵地一覧	埼玉県教育委員会編		1962	
	4-6	埼玉県古式古墳調査報告書	埼玉県県民部県史編さん室	埼玉県県民部県史編纂室	1986	
	4-7	埼玉県の近代化遺産 近代化遺産総合調査報告書	埼玉県立博物館編	埼玉県教育委員会	1996	
	4-8	埼玉の館城跡	埼玉県立教育委員会	埼玉県立教育委員会	1968	
	4-9	埼玉県埋蔵文化財調査事業団報告書 下段遺跡	埼玉県埋蔵文化財調査事業団編	埼玉県埋蔵文化事業団	1989	下段遺跡（自治セミナーハウス）
	4-10	埼玉県埋蔵文化財調査事業団報告書 下ノ台遺跡	埼玉県埋蔵文化財調査事業団編	埼玉県埋蔵文化事業団	1998	下ノ台遺跡（秩父市久那団地）
	4-11	埼玉県埋蔵文化財調査事業団報告書 第72 姥原遺跡	埼玉県埋蔵文化財調査事業団編	埼玉県埋蔵文化事業団	1988	姥原遺跡（荒川 自治セミナーハウス）
	4-12	秩父・上野町遺跡Ⅱ '08	秩父市教育委員会編	秩父市教育委員会	2010	
	4-13	秩父・浦山岩合岩陰遺跡 '82	秩父市浦山岩合岩陰遺跡調査会編	秩父市浦山岩合岩陰遺跡調査会	1984	
	4-14	秩父大田条里遺跡	秩父市大田条里遺跡調査会		1981	
	4-15	秩父・大田条里遺跡群 '89	埼玉県秩父市教育委員会編	埼玉県秩父市教育委員会	1995	
	4-16	秩父大畑遺跡 '81	荒川村教育委員会編		1983	
	4-17	秩父・上中村遺跡 '97	秩父市教育委員会	秩父市教育委員会	1999	
	4-18	秩父・熊木遺跡 '02	秩父市教育委員会編	秩父市教育委員会	2009	
	4-19	秩父・熊木遺跡第2次 '13	秩父市教育委員会編	秩父市教育委員会	2015	
	4-20	秩父郡大滝村神庭洞窟発掘調査報告書		埼玉県立博物館	1994	
	4-21	秩父中世吉田町の城 '01	吉田町教育委員会編	吉田町	2001	
	4-22	秩父・中村遺跡		秩父史蹟調査会	2001	
	4-23	秩父・彦久保遺跡	吉田町教育委員会編		1966	
	4-24	秩父・宮地遺跡 '92	秩父市教育委員会	秩父市遺跡調査会	1999	
	4-25	秩父・吉田遺跡分布調査報告書 '81	吉田町教育委員会編	吉田町教育委員会	1983	
	4-26	中世の秩父 資料集	秩父地区文化財担当者会	秩父地区文化財保護協会	2001	
	4-27	歴史の道調査報告書 第6集 秩父往還	埼玉県立博物館編	埼玉県教育委員会	1986	
	4-28	歴史の道調査報告書 第11集 秩父甲州街道	埼玉県立博物館編	埼玉県教育委員会	1990	
	4-29	歴史の道調査報告書 第15集 秩父巡礼道	埼玉県立博物館編	埼玉県教育委員会	1992	
	記念物 (動物・植物・地質鉱物)	5-1	荒川 人文1	埼玉県	埼玉県	1987
5-2		荒川 人文2	埼玉県	埼玉県	1988	荒川総合調査報告書3
5-3		荒川 人文3	埼玉県	埼玉県	1988	荒川総合調査報告書4

種別	番号	書籍名	編著者	出版社	発行年	備考
記念物 (動物・植物・ 地質鉱物)	5-4	荒川総合調査報告書 1	埼玉県	埼玉県	1987	荒川総合調査報告書 1
	5-5	五日市地域の地質 地域地質 研究報告 (5 万分の 1 地質図福)	酒井 彰	地質調査所	1987	
	5-6	浦山	浦山地区総合調査会	浦山地区総合調査会	1982	
	5-7	奥秩父十文字鍾乳洞調査報告 (予報)	清水大典・田中生二・梅澤和信・ 小林一公・井上 俊・小久保清浩	秩父科学会	1951	
	5-8	奥懐 滝沢ダム水没地域総合 調査写真集	滝沢ダム水没地域総 合調査会	滝沢ダム水没地域総 合調査会	1996	
	5-9	広域調査報告秩父地域	通産省資源エネ ルギー庁	同左	1975	
	5-10	5 万分の 1 地質図福「万場」 および同説明書	大久保雅弘・堀口万 吉	地質調査所	1969	
	5-11	埼玉県鉱泉調査報告	埼玉県衛生部	埼玉県	1965	
	5-12	埼玉県史蹟名勝天然記念物調 査報告書 第 4	埼玉県立自然史博物 館編	埼玉県教育委員会	1983	特別天然記念物緊急調査 報告ーカモシカ生育密度
	5-13	埼玉県史蹟名勝天然記念物調 査報告 第 4 輯	埼玉県編	埼玉県	1928	
	5-14	埼玉県史蹟名勝天然記念物調 査報告 第四輯	埼玉県	埼玉県立浦和図書館	1990	廣見寺石經蔵、孝子誓 右衛門の墓
	5-15	埼玉県史蹟名勝天然記念物調 査報告 第五輯	埼玉県	埼玉県立浦和図書館	1990	栃本關趾 清雲寺の櫻
	5-16	埼玉県指定天然記念物「ステ ゴビル」調査	天然記念物ステゴビル 調査保存増殖委員会	天然記念物ステゴビル 調査保存増殖委員会	1994	
	5-17	埼玉県植物誌	埼玉県教育委員会編		1962	
	5-18	埼玉県植物誌 続編	埼玉県教育委員会編		1962	
	5-19	埼玉県植物誌予報	埼玉県教育委員会編		1959	
	5-20	埼玉県植物誌	伊藤 洋	埼玉県教育委員会	1998	
	5-21	埼玉県地質図 (山地・丘陵地) 解説書	埼玉県農林部林務課	埼玉県	1999	
	5-22	埼玉県秩父・入間・比企地方 の地質	埼玉県農林部林務課	埼玉県	1968	
	5-23	埼玉県動物誌	埼玉県動物誌編集委 員会 編	埼玉県教育委員会	1978	
	5-24	埼玉県の地形と地質	堀口萬吉・昼間 明・ 町田明夫	埼玉県教育委員会	1980	埼玉縣市町村誌 第 20 巻
	5-25	埼玉県の地質鉱物、天然記念物 緊急調査 (地質鉱物) 報告書	埼玉県立自然史博物 館 編	埼玉県教育委員会	2001	
	5-26	埼玉県立自然の博物館自然遺産調査 1 石灰岩地基礎調査報告書 (生物編)	埼玉県立自然の博物 館 編	望月印刷株式会社	2019	
	5-27	埼玉県立自然の博物館自然遺産調査 1 石灰岩地基礎調査報告書 (地質編)	埼玉県立自然の博物 館 編	望月印刷株式会社	2019	
	5-28	埼玉の鍾乳洞、埼玉の文化財 15 号	堀口萬吉・昼間 明・ 町田明夫	埼玉県文化財保護協 会	1975	
	5-29	埼玉の名水	埼玉県立川の博物館	埼玉県立川の博物館	2007	
	5-30	新編埼玉県史 別編 3 自然	埼玉県	埼玉県	1986	
	5-31	第 1 回 関東山地カモシカ保 護地域特別調査報告書	群馬県ほか		1988	
	5-32	第 2 回 関東山地カモシカ保 護地域特別調査報告書	群馬県ほか		1994	
	5-33	第 3 回 関東山地カモシカ保 護地域特別調査報告書	群馬県ほか		2002	
	5-34	第 4 回 関東山地カモシカ保 護地域特別調査報告書	群馬県ほか		2010	

種別	番号	書籍名	編著者	出版社	発行年	備考
記念物 (動物・植物・ 地質鉱物)	5-35	第5回 関東山地カモシカ保護地域特別調査報告書	群馬県ほか		2018	
	5-36	秩父鉱山概要	日産鉱業株式会社	同左	1967	
	5-37	秩父鉱山の探査概要(附地質説明図)	秩父鉱業所 探査課	(株) ニッチツ	1971	
	5-38	秩父中津川探勝記	久下 司	和銅保勝会	1957	
	5-39	秩父武甲山総合調査報告書上巻		武甲山総合調査会	1987	自然編
	5-40	秩父武甲山総合調査報告書中巻		武甲山総合調査会	1987	山頂遺蹟発掘調査報告書
	5-41	秩父武甲山総合調査報告書下巻		武甲山総合調査会	1987	人文編
	5-42	秩父武甲山総合調査報告書別編1		武甲山総合調査会	1987	希少観測資料
	5-43	秩父武甲山総合調査報告書別編2		武甲山総合調査会	1987	秩父歴史地図
	5-44	秩父武甲山総合調査報告書付図		武甲山総合調査会	1987	地質・考古(地質図)
	5-45	天然記念物古秩父湾堆積層及び海棲哺乳類化石群保存活用計画	埼玉県教育委員会・秩父市教育委員会・磯部町教育委員会・長瀧町教育委員会・小滝町教育委員会	同左	2020	
	5-46	土地分類基本調査. 秩父・五日市・三峯・丹波(5万分の1)	東京都	東京都	1994	
	5-47	土地分類基本調査. 三峰・金峰山(5万分の1)	埼玉県	埼玉県	1978	
	5-48	20万分の1 埼玉県埼玉県地質図及び同説明書	埼玉県	埼玉県	1954	
	5-49	日本地方地質誌 関東地方改訂版	猪郷久義・菅野三郎・新藤静夫・渡部景隆	朝倉書店	1980	
	5-50	日本地方地質誌3. 関東地方	日本地質学会 編	朝倉書店	2008	
	5-51	日本の地形4. 関東・伊豆小笠原	貝塚爽平・小池一之・遠藤邦彦・山崎晴雄・鈴木毅彦 編	東京大学出版会	2000	
	5-52	日本の地質3. 関東地方	日本の地質『関東地方』編集委員会 編	共立出版	1986	
	5-53	平成10年度 県指定天然記念物<植物>緊急現状調査報告書	埼玉県教育委員会 編	埼玉県教育委員会	1999	
	5-54	三峰地域の地質. 地域地質研究報告(5万分の1地質図福)	原 英俊・上野 光・角田謙朗ほか	産総研地質調査総合センター	2010	
5-55	武蔵秩父郡和銅の遺址	久下 司	秩父和銅保勝会	1953		
5-56	寄居地域の地質. 地域地質研究報告(5万分の1地質図福)	牧本 博・竹内圭史	地質調査所	1992		
市町村史	6-1	荒川村誌 通史編	荒川村	荒川村教育委員会	1983	
	6-2	荒川村誌 資料編	荒川村	荒川村教育委員会	1977	
	6-3	荒川村誌 資料編2	荒川村	荒川村教育委員会	1979	
	6-4	荒川村誌 資料編3	荒川村	荒川村教育委員会	1997	
	6-5	写真集「村の記録」荒川村誌 資料編4	荒川村	荒川村教育委員会	1998	
	6-6	写真集「村の記録2」村の生活とくらし 荒川村誌 資料編5	荒川村	荒川村教育委員会	2001	
	6-7	大滝村誌(上)	秩父市	秩父市教育委員会	2011	
	6-8	大滝村誌(下)	秩父市	秩父市教育委員会	2011	
	6-9	大滝村誌 資料編1 山口家文書第一分集	大滝村	大滝村教育委員会	1971	

種別	番号	書籍名	編著者	出版社	発行年	備考
市町村史	6-10	大滝村誌 資料編 2 山口家文書第二分集	大滝村	大滝村教育委員会	1972	
	6-11	大滝村誌 資料編 3 千島家文書	大滝村	大滝村教育委員会	1974	
	6-12	大滝村誌 資料編 4 山中家文書	大滝村	大滝村教育委員会	1975	
	6-13	大滝村誌 資料編 5 大村家文書	大滝村	大滝村教育委員会	1977	
	6-14	大滝村誌 資料編 6 茂木家、吉田正家、吉田真家、木村家文書	大滝村	大滝村教育委員会	1979	
	6-15	大滝村誌 資料編 7 黒沢八郎家、千島真二家、木村一夫家、木村繁三家、木村松三郎家、磯田守弘家文書	大滝村	大滝村教育委員会	1980	
	6-16	大滝村誌 資料編 8 千島家文書	大滝村	大滝村教育委員会	1982	
	6-17	大滝村誌 資料編 9 磯田家文書 (上)	大滝村	大滝村教育委員会	1983	
	6-18	大滝村誌 資料編 10 磯田家文書 (下)	大滝村	大滝村教育委員会	1985	
	6-19	大滝村誌 資料編 11 幸島家文書、幸島家鉦山記録、田中家文書	大滝村	大滝村教育委員会	1987	
	6-20	大滝村誌資料編写真集	秩父市	秩父市教育委員会	2011	
	6-21	秩父市誌	秩父市		1962	
	6-22	秩父市誌 続編 1	秩父市立図書館 / 編	秩父市	1969	
	6-23	秩父市誌 続編 2	秩父市	秩父市	1974	
	6-24	秩父市誌 続編 3	秩父市	秩父市教育委員会	2000	
	6-25	新秩父市誌	秩父市	秩父市教育委員会	2020	
	6-26	秩父市史 資料編 第 1 巻 松本家文書	秩父市立図書館 / 編	秩父市	1999	
	6-27	秩父市史 資料編 第 2 巻 松本家文書	秩父市立図書館	秩父市	2000	
	6-28	秩父市史 資料編 第 3 巻 松本家文書	秩父市立図書館	秩父市	2001	
	6-29	秩父市史 資料編 第 4 巻 松本家文書	秩父市立図書館	秩父市	2002	
	6-30	秩父市史 資料編 第 5 巻 松本家文書	秩父市立図書館	秩父市	2003	
	6-31	秩父市史 資料編 第 6 巻 松本家文書	秩父市立図書館	秩父市	2004	
	6-32	秩父市史 資料編 第 7 巻 松本家文書	秩父市立図書館	秩父市	2005	
	6-33	秩父市史 資料編 第 8 巻 松本家文書	秩父市立図書館	秩父市	2006	
	6-34	秩父市史 資料編 第 9 巻 松本家文書	秩父市立図書館	秩父市	2007	
	6-35	秩父市史 資料編 第 10 巻 松本家文書	秩父市立図書館	秩父市	2009	
	6-36	秩父市史 資料編 第 11 巻 松本家文書	秩父市立図書館	秩父市	2011	
	6-37	秩父市史 資料編 第 12 巻 松本家文書	秩父市立図書館	秩父市	2013	
	6-38	秩父市史 資料編 第 13 巻 松本家文書	秩父市立図書館	秩父市	2015	
	6-39	秩父市史 資料編 第 14 巻 松本家文書	秩父市立図書館	秩父市	2017	
	6-40	秩父市史 資料編 第 15 巻 松本家文書	秩父市立図書館	秩父市	2019	

種別	番号	書籍名	編著者	出版社	発行年	備考
市町村史	6-41	吉田町史	吉田町	吉田町教育委員会	1982	
	6-42	吉田町史資料篇 第1輯	吉田町教育委員会 吉田町史編纂委員会	吉田町教育委員会	1974	
	6-43	吉田町史資料篇 第2輯	吉田町教育委員会 吉田町史編纂委員会	吉田町教育委員会	1976	

巻末資料4 アンケート結果

「秩父市文化財保存活用地域計画」作成に係るアンケート調査 回答集計

【回答総数】 159/200 通（回答率 79.5%） 令和元年（2019）9月～10月実施

問2 「秩父市を代表する文化財（歴史文化）」として思い浮かべるもの（3つ選択・複数回答可）

※（ ）内の数字は回答数を示す。

	合計	1. 中央 (47)				2. 尾田時 (14)				3. 原谷 (13)				4. 久那 (8)				5. 高篠 (11)				6. 大田 (8)			
		高校生 19歳	20歳 39歳	40歳 59歳	60歳	高校生 19歳	20歳 39歳	40歳 59歳	60歳	高校生 19歳	20歳 39歳	40歳 59歳	60歳	高校生 19歳	20歳 39歳	40歳 59歳	60歳	高校生 19歳	20歳 39歳	40歳 59歳	60歳	高校生 19歳	20歳 39歳	40歳 59歳	60歳
1 秩父祭・秩父祭屋台	141	5	11	5	21	1			9	2	4	3	4			3	5		1	1	7		1	2	5
2 吉田の龍勢	45	1	4		5				3	1	2	1				1					1			1	2
3 内田家住宅	14		2		1				4		1										1				
4 栃本関跡	6				1				1				1												
5 取方の大露頭などの地層	4								1																
6 秩父神社	58	2	6	3	6	1			5	1	1	3				1	2			1	2			1	3
7 三峯神社	44	2	4	1	5				3		1		1			2	3				2		1	2	
8 札所	46	1	1	2	9				4	1			2				2			1	1	4			3
9 番場通などの古い建造物	6								1												2	1			1
10 旧秩父橋	8				1	1			1																
11 獅子舞	9								1				1												
12 神楽	5								2												1				
13 川瀬祭	17	3	1	1	5				1		1	1									2				
14 甘酒祭	2								1																
15 塚越の花まつり	4				1				1																
16 白久の串人形	4								1																
17 秩父歌舞伎	8		1		2				1				1			1				1					
18 飯塚・招木古墳群	7				2				3																
19 中津峡	1																								
20 橋立鍾乳洞	7								1																
21 清雲寺のしだれ桜	8								1																
22 贄川宿	4				1				1				1												
23 妙見七つ井戸	6			2	1				1																
24 秩父銘仙	23	1	1	3	2				2			1				1	1			1	1				
25 秩父事件	29			1	5				5				1								1				
26 城館跡	3								1																
27 武甲山	23		2	1	3				4		2					1	1						1		2
28 その他	8			1	3					1											1				

		7. 影森 (21)				8. 浦山 (4)				9. 吉田 (12)				10. 大滝 (3)				11. 荒川 (17)				地域回答なし
		高校生 19歳	20歳 39歳	40歳 59歳	60歳	高校生 19歳	20歳 39歳	40歳 59歳	60歳	高校生 19歳	20歳 39歳	40歳 59歳	60歳	高校生 19歳	20歳 39歳	40歳 59歳	60歳	高校生 19歳	20歳 39歳	40歳 59歳	60歳	
1	秩父祭・秩父祭屋台	5	2	2	11				3	3	1		5		1		1	4			11	1
2	吉田の龍勢	2	1		2				1	3	1		7					2				3
3	内田家住宅		1		2					1												
4	栃本関跡				2				1													
5	取方の大露頭などの地層				1								1				1					
6	秩父神社	3	1	1	6				1	1			1	1			1	1			2	1
7	三峯神社	2			3								1	1			1				7	1
8	札所	2			5				2				3									3
9	番場通などの古い建造物				1																	
10	旧秩父橋	1	1		1					1								1				
11	獅子舞	2			2				3													
12	神楽				1																	1
13	川瀬祭	1			1																	
14	甘酒祭	1																				
15	塚越の花まつり				1																	1
16	白久の串人形				1													1				1
17	秩父歌舞伎				1																	
18	飯塚・招木古墳群				2																	
19	中津峡																1					
20	橋立鍾乳洞			1	2				3													
21	清雲寺のしだれ桜			1	1				1									2				2
22	贄川宿				1																	
23	妙見七つ井戸				1				1													
24	秩父銘仙	2			2				1				1				1					2
25	秩父事件	1			5				1	1			4				1					3
26	城館跡												1								1	
27	武甲山	1		1	2				1											1		
28	その他								1				1									

問2 / その他の回答…

屋台引き踊り・所作事、和銅遺跡、秩父平氏の活躍（江戸氏など）、石間など山間集落の家並み、埋蔵文化財、民俗文化財、SL、恒持祭例大祭、秩父神社関連（妙見様と浦山の嶽の地名、現十二社神社とお方様）、各神社等の祭

問3 あなたの住む地区の特徴として思い浮かべる歴史・文化（文化財を含む）（3つ記述、複数回答可）

※各地区で回答が複数あったものを抜粋、（ ）内の数字は回答数を示す。

1. 中央 (47)	秩父祭・秩父祭屋台 (27) 秩父神社 (14) 川瀬祭・川瀬祭笠鉾屋台 (10) 妙見七つ井戸 (9) 秩父銘仙 (8) 札所 (8) 中心市街地の古い街並み (5) 柿沢祭・中宮地笠鉾 (4)
2. 尾田蒔 (14)	内田家住宅 (11) 飯塚・招木古墳群 (6) 札所 (5) 萩平歌舞伎舞台・歌舞伎 (4) 棕神社御田植祭 (4)
3. 原谷 (13)	和銅遺跡・和同開珎 (5) 諏訪神社・諏訪城跡 (4) 聖神社 (3)
4. 久那 (8)	ジャランボン祭り (4) 葛城神社 (3) 久那の獅子舞 (3)
5. 高篠 (11)	山田の春祭り (恒持神社春祭り)・笠鉾屋台 (9) 札所 (9)
6. 大田 (8)	大田熊野神社例大祭と神楽 (4)
7. 影森 (21)	橋立鍾乳洞 (10) 諏訪神社・歌舞伎廻り舞台 (7) 札所 (7) 大淵寺の大仏像 (4) 武甲山 (3)
8. 浦山 (4)	浦山大日堂の獅子舞 (4) 十二社神社 (2)
9. 吉田 (12)	秩父事件 (8) 吉田の龍勢 (7) 塚越の花まつり (5)
10. 大滝 (3)	三峯神社 (2) 中津峡などの渓谷 (2) 栃本関跡 (2)
11. 荒川 (17)	白久の串人形 (13) 清雲寺のしだれ桜 (9) 甘酒祭 (6) 神明社・神明社神楽 (4) 神明社の祭り・川瀬祭 (3) 千手観音心願相撲 (3)

問4 後世に残したいと思う「秩父の文化財」（問2・3で回答した中から1つ選択）

秩父祭・秩父祭屋台	83	旧秩父橋	1
吉田の龍勢	10	遺跡・民俗の調査と活用	1
秩父銘仙	7	棕神社御田植祭	1
札所	6	神楽	1
飯塚・招木古墳群	4	知々夫国であったことからの様々な文化	1
秩父神社	4	和銅	1
武甲山	4	黒谷の獅子舞	1
川瀬祭（秩父神社）	3	三峯・浦山・久那等秩父に点在する獅子舞	1
浦山の獅子舞	3	荒川の源流	1
三峯神社	2	屋台笠鉾の修理保存	1
白久の串人形	2	丹田郷の条里遺跡（大田）	1
歴史ある街並み	2	上影森の石灰釜	1
自然環境	2	妙見七つ井戸	1
神楽	2	浦山十二社神社	1
秩父事件	2	城館跡	1
屋台曳踊り所作事	1	神明社川瀬祭	1
中町屋台旧部品など秩父祭関連資料	1	日向の獅子舞	1
秩父平氏などの活躍	1	塚越の花まつり	1
古い建造物	1		

卷末資料5 調査の進捗状況

凡例 ○：調査成果有、×：該当なし、△：調査不足、未：未調査

		有形文化財		無形文化財	民俗文化財	記念物				文化的景観	伝統的建造物群
		建造物	美術工芸品 (※)			遺跡	名勝地		動物・植物・地質鉱物		
							(人文的なもの)	(自然的なもの)			
中央 地区	原始	×	△	×	×	○	×	△	○	×	×
	古代	×	×			△	×				
	中世	△	○			○	×				
	近世	○	○	未	△	○	△			未	
	近代	○	○	未	△	○	△			△	未
吉田・大田 地区	原始	×	△	×	×	○	×	△	○	×	×
	古代	×	×			○	×				
	中世	△	○			○	×				
	近世	○	○	未	△	○	△			未	
	近代	○	○	未	△	○	△			△	未
大滝 地区	原始	×	△	×	×	○	×	△	○	×	×
	古代	×	×			○	×				
	中世	△	○			○	×				
	近世	○	○	未	△	○	△			未	
	近代	○	○	未	△	○	△			△	未
荒川 地区	原始	×	△	×	×	○	×	△	○	×	×
	古代	×	×			○	×				
	中世	△	○			○	×				
	近世	○	○	未	△	○	△			未	
	近代	○	○	未	△	○	△			△	未

※美術工芸品のうち、考古資料のみ調査済

巻末資料6 計画作成の経過

期日		項目	摘要
平成31年	1月16日(水)	第1回 秩父市歴史文化基本構想策定委員会	協議会委員の委嘱、正副委員長の選任、基本構想策定に関する概要説明
	2月21日(木)	第2回 秩父市歴史文化基本構想策定委員会	文化庁担当者による基本構想・地域計画に関する概要説明ほか
	3月25日(月)	第3回 秩父市歴史文化基本構想策定委員会	平成30年度事業報告、平成31年度事業予定説明
令和元年	6月3日(月)	秩父市文化財保護審議委員会	地域計画に関する概要説明
	6月20日(木)	令和元年度第1回 秩父市文化財保存活用地域計画作成協議会	調査事業・目次案の検討
	8月21日(水)	秩父市文化財保存活用地域計画 庁内連絡会議	概要説明・課題の抽出・関連文化財群の検討ほか
	9月2日(月)	令和元年度第2回 秩父市文化財保存活用地域計画作成協議会	市民アンケート・関連文化財群の検討
	10月31日(木)	令和元年度第3回 秩父市文化財保存活用地域計画作成協議会	市民アンケート結果報告・関連文化財群の検討
令和2年	1月22日(水)	令和元年度第4回 秩父市文化財保存活用地域計画作成協議会	関連文化財群の検討・令和2年度事業予定説明
	2月19日(水)	秩父市文化財保存活用地域計画 庁内連絡会議	市民アンケート結果報告・計画案の調整
	3月26日(木)	令和元年度第5回 秩父市文化財保存活用地域計画作成協議会	関連文化財群の検討・令和2年度事業予定説明
	7月8日(水)	令和2年度第1回 秩父市文化財保存活用地域計画作成協議会	計画全体に関する調整作業ほか
	7月22日(水)	秩父市文化財保護審議委員会	進捗状況説明・意見聴取
	9月30日(水)	令和2年度第2回 秩父市文化財保存活用地域計画作成協議会	令和2年度事業予定の調整・計画全体に関する調整作業ほか
	10月16日(金)	秩父市文化財保存活用地域計画 庁内連絡会議	進捗状況説明・課題・方針・措置の検討ほか
	11月25日(水)	令和2年度第3回 秩父市文化財保存活用地域計画作成協議会	計画全体に関する調整作業ほか
令和3年	1月28日(木)	令和2年度第4回 秩父市文化財保存活用地域計画作成協議会	パブリックコメント案説明・調整
	2月16日(火)	秩父市文化財保護審議委員会	計画案説明・意見聴取
	3月19日(金)	秩父市文化財保存活用地域計画 庁内連絡会議	進捗状況報告・計画案の最終調整ほか
	3月24日(水)	令和2年度第5回 秩父市文化財保存活用地域計画作成協議会	パブリックコメント回答案・計画案の最終調整・承認

【修正の記録】

No.	修正内容	修正箇所
1	市指定無形民俗文化財「川瀬祭の民俗行事」が、令和3年（2021）7月30日付で「秩父川瀬祭の川瀬と屋台の行事」として県指定無形民俗文化財となった。	<ul style="list-style-type: none">• p.34 表 2-1 指定等文化財件数• p.90 構成文化財 No.4• p.108 民俗文化財リスト No.60



Agency for Cultural Affairs, Government of Japan

令和3年度 文化庁文化芸術振興費補助金
(地域文化財総合活用推進事業)

秩父市文化財保存活用地域計画

令和3年(2021)3月31日

発行 編集	秩父市教育委員会 秩父市教育委員会 文化財保護課 〒368-8686 埼玉県秩父市熊木町8番15号 TEL 0494(22)2211 FAX 0494(23)9294
編集協力	株式会社グリーンシグマ 〒950-2042 新潟県新潟市西区坂井700番地1 TEL 025(211)0010 FAX 025(269)1134
印刷	■■■■