



レジ袋がめくれなくてイライラ...が解決! みなさんもやってみてね

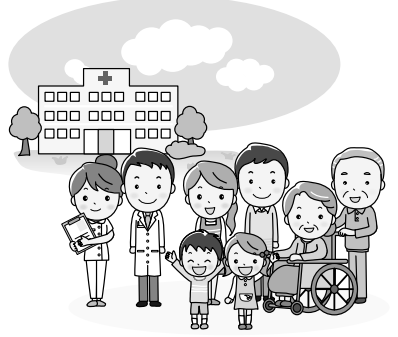
後期高齢者医療保険の保険料率・軽減措置が変更になりました

後期高齢者医療保険の保険料率は2年ごとに見直しが行われます。令和2・3年度の保険料率は7.96%になりました。保険料の上限額は64万円となります。

また、所得の少ない方に対する保険料の均等割額における軽減措置については、8.5割軽減が7.75割軽減に、8割軽減が7割軽減に変わります。

この均等割額における軽減特例措置の見直しは、令和元年度から段階的に行われており、高齢化の進展に伴い、被保険者数が増え、医療費が増加していくなかで、制度を安定的に運営するために行われたものですので、ご理解くださいますようお願いいたします。

☎保険年金課 25-5201
 吉田・大滝・荒川総合支所市民福祉課
 吉田 ☎72-6082
 大滝 ☎55-0863
 荒川 ☎54-2395



ナイトバザール200回は、 絆バザール として開催!

新型コロナウイルス感染症の影響により、通常のナイトバザールに代わって、各店舗にてオリジナルセールを行います!

詳細は、6月19日(金)の折り込みチラシをご覧ください。
 ※チラシが入らない方は、みやのかわ商店街振興組合加盟店にて配布します。(1人1枚のみ)

とき 6月20日(土)〜30日(火)
 ところ みやのかわ商店街振興組合加盟店の各店舗

内容 各店舗独自のオリジナルセールやテイクアウトメニュー等

抽選会 参加店で買い物をするスタンプがもらえます。そのスタンプを5店舗分集めて、ほっとすぽと秩父館にて抽選会(正午〜午後5時)にご参加いただけます。

景品 1,000円分の商品券またはBOXティッシュ

★スタンププレゼント
 絆バザール開催中に抽選会場(ほっとすぽと秩父館)へ市報のこのページをお持ちいただくと、1店舗分のスタンプを差し上げます。(1人1枚まで)

☎安田 22-0511

がんばる商店街!

見て!聞いて!遊ぼう!

チャレンジ祭り開催!

とき 7月5日(日)
 午前10時〜午後4時

ところ ウニクス秩父内
 内容 秩父内外からさまざまなお店が出店!

・いろいろな景品が当たる抽選会を実施!(先着350人)
 ・親子で一緒に楽しめるチャレンジ検定!

チャレンジ祭りオリジナルのゲームで高得点を狙ってお好みのお菓子やおもちゃをGETしよう!

・誰でも楽しめるミニプール
 入場無料で、遊びたい放題!

★皆さんチャレンジ祭りに参加しませんか?
 「チャレンジ祭り」は、秩父の農産物や地域特産品の魅力をより広く伝えるため、生産者や秩父の商店主が消費者とふれあいながら自社の商品を販売・PRできる地域参加型のイベントです。

★出展者やステージ出演者も募集中です!
 チャレンジ祭りの詳細については、お気軽にお問い合わせください。

☎080-4433-4225
 ☎yanagi4225@gmail.com