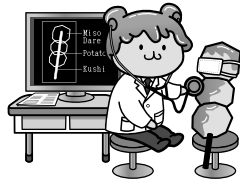


お知らせ

のページ

HP ホームページを参照

1 医療従事者の方は 届け出をお願いします



12月31日現在、業務に従事している保健師・助産師・看護師・准看護師・歯科衛生士・歯科技工士の方は、「業務従事者届」の届け出が義務となっています。届出票は各勤務先から受け取るか、県HPからダウンロードできます。

提出期限 1月15日(火)
提出先 勤務地を管轄する保健所(郵送可)
問 埼玉県医療人材課看護・医療人材担当 ☎048-830-3543

2 埼玉県勤労者支援資金

埼玉県では、勤労者向けの融資制度として「埼玉県勤労者支援資金」を設けています。

子育てや介護に必要な費用、不妊治療費、親族の医療費、扶養するお子さんの教育費、資格取得等を目的とする講座の受講費などが融資対象になります。

申し込み要件、融資条件など、詳細は左記へお問い合わせください。
申 中央労働金庫秩父支店
☎22-3340

問 中央労働金庫秩父支店または埼玉県勤労者福祉課(☎048-830-4518)へ

3 中町会(認可地縁団体)が 所有する不動産に係る 登記の特例

平成27年4月1日から、一定の要件を満たした認可地縁団体の所有する土地等について、市町村長が相当と認めた場合に証明書を発行し、この証明書をもって、認可地縁団体がその団体名義で登記等を行えることになりました。

申請不動産
・中町 1327 番 1 (土地)

この度、中町会(認可地縁団体)から所有不動産の登記等に係る公告申請がありましたので、お知らせします。
なお、この申請に対し異議を述べることができ、その期限は2月28日(木)です。

問 HP 詳細は市役所前掲示場または市HPをご覧ください。
問 総務課 ☎22-2251

4 林業退職金共済制度(林退共) の退職金制度について



林退共制度に加入していた、もしくは加入していた方も、もしも退職金請求手続きをした心当たりの

ない方は、退職金をまだ受け取っていない可能性があります。お気軽にお問い合わせください。
問 (独) 勤労者退職金共済機構林業退職金共済事業本部
☎03-6731-2889

5 HIV・梅毒即日検査 を実施中!

県では、世界エイズデーに合わせて、HIV・梅毒の即日検査を実施します。予約不要・無料匿名です。検査は、感染の可能性がある日から3か月以上たってからの受検をお勧めします。

とき ①1月6日(日)、②2月3日(日)、③3月3日(日)午後0時30分～3時

ところ ①ウエスタ川越多目的ホール、②イオンレイクタウンkazeイオンホール、③鴻巣市文化センター(クレアこうのす) 大会議室

問 (公財) 埼玉県健康づくり事業団
☎0493-81-6729
(平日午前9時～午後5時)

広告

広告

6 都市計画変更の案の縦覧について

市報9月号でお知らせした上野町腰田堀西側地区の都市計画変更案(用途地域、準防火地域、地区計画)について、都市計画法第17条に基づく縦覧および意見書の提出を受け付けます。

縦覧期間 12月10日(月)～25日(火)

縦覧場所 都市計画課または市庁にて

意見を提出できる方 市民および利害関係人

提出方法 縦覧場所にある意見書に必要事項を記入し、郵送もしくは

直接ご持参ください。

提出期限 12月25日(火)

問 都市計画課 ☎26168667

7 子育て学校給食費支援事業の学校給食費助成金の申請が始まります

小中学校(私立学校・特別支援学校を含む)に在学するお子さんのいる保護者に対し、学校給食費の一部を助成します。

対象 平成30年度(12か月分)の学校給食費

※原則、給食費引落口座(保護者名義)への振込支給となります。

保護者以外の名義の場合は変更手続きをお願いします。基準日

(3月29日)に給食費の滞納があると助成対象外になります。



申請方法 1月中旬に
対象保護者へ申請書
一式を送付します。
必要事項を記入し、返
信用封筒にて期日ま
でにご郵送ください。

※対象保護者で、申請書が1月末までに届かない場合はご連絡ください(世帯分離等のため届かない場合も同様)。

支給時期 4月中に支給

※ご不明な点はお問い合わせください。

問 保健給食課 ☎2212443



募 集

8 子育てハッピー県営住宅入居者募集

若い子育て世帯を支援するため、県営住宅に専用枠を設け、入居者を募集します。

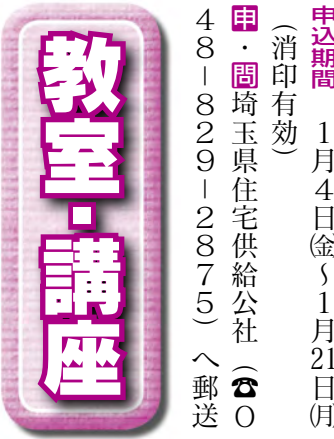
対象者 夫婦がとも

に39歳以下の世帯(子どもの有無は問いません)

※収入等の各種条件があります。

入居予定日 3月23日(土)以降

募集案内配布場所 市役所建築住宅課、埼玉県住宅供給公社、埼玉県住宅課(第2庁舎1階)



教室・講座

9 文化体育センターの運動教室

●ソフトリフレッシュ体操教室

とき 1月16日～3月20日の水曜日(全10回) 午前10時～11時30分

定員 130人(先着順)

参加費 2,000円

申込開始 12月19日(水)

●リフレッシュ体操教室

とき 1月18日～3月22日の金曜日(全10回) 午前10時～11時30分

定員 130人(先着順)

参加費 2,000円

申込開始 12月21日(金)

●骨盤体操教室(月曜夜の部)

とき 1月7日～3月25日の月曜日(1月14日、2月4日・11日を除く全9回) 午後7時～8時30分

定員 80人(先着順)

参加費 3,000円

申込開始 12月17日(月)

※参加費を添えて左記窓口へ

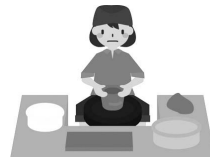
問 文化体育センター ☎2414004

(午前9時～午後5時、火曜休館。12月17日(月)は午後9時まで)

広告

10 初心者陶芸教室

手びねりで湯飲みやカップをつくりまします。粘土から器ができるまでを体験してみましよう！



とき 1月28日(月)、
2月4日(月)・18日(月)、
3月4日(月)(全4回)
午後6時30分～8時30分

ところ 歴史文化伝承館1階美術・陶芸室

講師 渡邊 慧先生

定員 10人(先着順)

参加費 1,650円(材料・保険料を含む)

持ち物 エプロン・タオル

申・固 12月20日(木)から生涯学習課(☎22-0420)窓口にて



11 あいサポーター研修

障がいについて理解し、ちょっとした手助けをする「あいサポーター」の養成研修を開催します。

とき 2月6日(水)午後6時30分～(90分程度)

ところ 横瀬町町民会館大会議室

定員 50人

参加費 無料

申 1月31日(木)までに下記へ

12 認知症サポーター養成講座

☎27-7331 FAX 27-7336
社会福祉協議会 ☎22-1514



認知症サポーターとは、認知症をサポートし、認知症を受講し、認知症に関する正しい知識や理解を身に付けた支援者です。

家族が住み慣れた地域で安心して生活を送れるよう、温かく見守るという大切な役割を担っています。

皆さんも認知症サポーターになつて、認知症の人に優しい地域づくりに参加してみませんか？

とき 1月16日(水)
午後7時～8時30分

ところ 歴史文化伝承館1階研修室2・3

申・固 秩父地域包括支援センター ☎22-2582

13 「職業的自立」に悩む若者および家族のための見学・利用説明会

深谷若者サポートステーション(厚生労働省委託事業)では、「職業的自立」に悩む若者(15歳～39歳で無業の方)に、相談や職場体験を通して就労までの支援を無料で行っています。

次のおり見学・利用説明会を開催しますのでぜひご参加ください。(要電話予約)

とき 12月22日(土)、1月26日(土)
午後1時30分～3時

ところ 深谷若者サポートステーション(深谷市西島4-2-61ウエストビル2階)

※近隣の駐車場をご利用ください。

申・固 深谷若者サポートステーション ☎048-577-4727

14 楽しく自然を学ぼう。落ち葉で焼いてもづくり！

とき 1月5日(土)午前8時30分集合、午後4時25分ごろ解散

ところ 長瀬げんきプラザ(歴史文化伝承館南玄関前集合)



内容 枯れ木から火をおこし、焼き芋や簡単な料理を作ります。食後は枯れ木と落葉で遊びます。

対象 小中学生とその保護者等
※低学年の小中学生だけの参加はご相談ください。

定員 30人

参加費 無料(電車移動のため別途交通費がかかります)

持ち物 ビニール袋、筆記用具、軍手

申・固 12月27日(木)までに秩父こどもエコクラブ 新井(☎22-4594)または持田(☎23-5264)

広告

- 参加資格** 中学生以上
- 部門**
- ① 高校男子の部
 - ② 一般男子の部
 - ③ 一般男女混合の部
 - ④ 一般女子・高校女子の部
 - ⑤ 中学男子の部
 - ⑥ 中学女子の部
- ※全ての部門が5区間設定(①②は総距離22.02km、③④は15.82km)



16 青葉昌幸杯 第57回秩父駅伝競走大会

秩父市別所運動公園駐車場からスタート。巴川橋を通過し、秩父ミュージアムパークへ駆け上がる駅伝競走大会です。

とき 2月17日(日)

秩父市別所運動公園駐車場からスタート。巴川橋を通過し、秩父ミュージアムパークへ駆け上がる駅伝競走大会です。

15 成人式を迎える皆さんへ 成人式のご案内



とき 1月13日(日)午前10時30分
 開式(受付は9時30分から)

ところ 秩父宮記念市民会館大ホール フォレスト

対象 原則として、平成10年4月2日から平成11年4月1日まで生まれた方で平成30年10月31日現在、市内に在住する方

内容 開式までのBGMは市内各中学校の校歌です。また、式典では、新成人有志の指揮、ピアノ伴奏により、参加者全員で「旅立ちの日に」を合唱します。

●式典終了後、次のとおり卒業中学校単位で記念写真の撮影を行います。(予定)

歴史文化伝承館ホール	秩父宮記念市民会館 けやきフォーラム
11:20~秩父一中	11:20~荒川中・大滝中
11:30~秩父二中	市外等の中学校
11:40~影森中	11:30~高篠中・大田中
	11:40~尾田蔭中・吉田中

その他 該当者には案内状を12月中旬に送ります。案内状が届かない場合はお問い合わせください。

●参加する場合に届出が必要な方

- ① 11月1日以後の転入者
 - ② 市外在住の本市出身者
- ※飲酒されている方のご入場は、お断りいたします。
- ※ご家族の方も会場内にご入場できます。
- ※開式直前は受付が非常に混雑しますので、お早めにお出かけください。
- ※駐車スペースが限られています。ご来場の際には、乗り合わせや送迎、公共交通機関をご利用ください。

問 生涯学習課 ☎ 22-0420

17 新春恒例! 秩父広域消防出初式

毎年恒例の、秩父広域消防出初式を開催します。当日は職員による部点検や、消防訓練、音楽隊演奏等を実施します。ぜひご覧ください。

参加費

中学生1チーム 4,000円
 高校生1チーム 5,000円
 一般1チーム 10,000円

※傷害保険料含む

申込締切 1月8日(火)

問・☎ 秩父駅伝競走大会実行委員会
 ☎ 22-4770

18 きんぷくセンター ワークショップ 新春子ども書初め

とき 1月5日(土)午前10時~

ところ 秩父消防本部(下宮地町) 問 秩父消防本部 ☎ 21-0119

とき 1月4日(金)午前10時~正午

ところ 秩父勤労者福祉センター

講師 横田 和美先生

対象 小学生(保護者見学可)

定員 12人

参加費 100円

持ち物 書道セット・書き初め用紙(お持ちの方)・墨液・お手本・ぞうきん

問・☎ 12月17日(月)午前9時から ☎ 22-11704へ



広告



広告

19 みどりの村

●動物とのふれあいコーナー
とき 1月13日(日)
午前10時～午後3時

ところ みどりの村特設会場

参加費 無料(申し込み不要)

●そば打ち体験

とき 1月20日(日)午前10時～正午

ところ みどりの村若者センター

定員 20人(抽選)

参加費 1,000円

申込締切 1月7日(月)(必着)

●みどりの村冬の山歩き

(すばり野鳥観察ですツアー)

とき 2月3日(日)

午前10時～午後1時

ところ みどりの村子供の広場

定員 20人(抽選)

参加費 無料

申込締切 1月18日(金)(必着)

●往復はがきにイベント名・参加者全員の住所・氏名・連絡先・年齢を記入の上、左記へ郵送

●みどりの村管理事務所

〒368-0101 小鹿野町下小

鹿野27、☎75-3441

①迎春「ミニ門松をつくらう!」

とき 12月22日(土)

午前9時30分～正午

内容 問伐材を利用して「ミニ門松」を作ります。

対象 一般(親子での参加可)

定員 20人程度

申込期限 12月20日(木)

②冬を乗り切る身体づくり

とき 12月27日(木)

午後1時30分～3時30分

内容 手軽にできるストレッチやトレーニングなどを学びます。

対象 一般成人

定員 10人程度

申込期限 12月25日(火)

③スクラッチで学ぶ初めてのプログラミング入門教室

とき 12月25日(火)午前10時～正午

内容 ビジュアル型プログラミング言語「スクラッチ」を使い、楽しく学びます。

対象 一般(親子での参加可)

定員 10人程度

申込期限 12月21日(金)

※参加費は全て無料です。

※その他の講座は皆野高校HPにて。

●皆野高校(☎62-2076)へ

HP「皆野高校」で検索!

①小鹿野高校冬季学校公開講座

●気持ちが変わる!? オリジナル

メッセーじカード作り

とき 12月26日(水)

午前9時30分～正午

内容 消しゴムはんこを作ってメッセーじカードやメモパッドを作ります。

※小さいお子さんは保護者同伴。

対象 小中学生

定員 10人

●鎌倉新仏教 いまむかし

とき 1月4日(金)午後2時～4時

内容 「鎌倉新仏教」における現在のSNSでの動きについて、高校で学ぶ日本史からはどう見えるか、一緒に考えます。

対象 どなたでも

定員 20人程度

●申込・開催日の5日前までに☎で

小鹿野高校(☎75-0205)へ

※このほかに、「もぐらたたきゲームをつくらう」「初めてのプログラミング」

「TOEIC対策講座 目指せ スコア600!」

「大人のための漢字検定対策講座」を実施します。

HP「小鹿野高校」で検索!

②吉田の歴史講演会

「秩父平氏三代目武綱が参戦した後三年の役―母の願いと秩父平氏一族の隆盛とは―」

前九年の役と後三年の役で、秩父平氏はどのような役割を果たしたのか。当時の吉田の状況と共に考えます。

とき 12月22日(土)午前10時～11時50分(受付・午前9時30分)

ところ 吉田農村環境改善センター(やまなみ会館)会議室

参加費 無料

※先着50人に秋田県横手市からいただいた小冊子を配布します。

●申込(一社)秩父サイエンスアカデミア内藤☎23-7531

広告

23 名栗げんきプラザ 親子お泊りプラザ

●餅つき！羽根つき！

お月見ウオッチング！



とき 1月19日
(土)・20日(日)
内容 夜はお月
さまや星たちを観
察、2日目には昔
ながらのお餅つき
を体験します。

対象 親子

定員 40人(抽選)

参加費 幼児4,000円、小学
生4,500円、中学生以上5,
000円

申込締切 12月20日(木)午後5時

●手前味噌と星空観察

とき 2月2日(土)・3日(日)

内容 お泊りしながら味噌づく
りに挑戦。夜はきれいな星空を眺
めます。

対象 親子

定員 40人(抽選)

参加費 幼児4,500円、小学
生5,000円、中学生以上5,
500円

申込締切 1月10日(木)午後5時

☎・☎・☎・☎・☎で、イベント名・

参加者氏名・性別・年齢・住所・
電話番号・キャンセル待ち希望の
有無を名栗げんきプラザ(☎04
2197911011 FAX 0421
97911013)へ

24 彩の国ふれあいの森

●大人の木工体験

(折りたたみ式三段ラック)

とき 1月20日(日)

午前10時～午後4時
内容 軽くて丈夫なラックを杉
材で制作します。

対象 20歳以上

定員 5人(申し込み順)

参加費 3,000円

申込期限 1月13日(日)

●天然の氷壁を見に行こう

とき ①1月27日(日)②2月3日
(日)午前10時～午後2時

内容 高さ約50メートルの天然
氷壁や氷柱など、奥秩父・中津川
の冬の名所をガイドと歩きます。

対象 小学生以上(小学生は保
護者同伴)

定員 各10人(申し込み順)

参加費 500円(昼食付き)

申込期限 ①1月20日(日)②1月27日(日)
※その他の催しはHPにて

☎・☎ 彩の国ふれあいの森埼玉県
森林科学館 ☎5610026

25 大滝げんきプラザ

●採れたての樹液を味わおう！

「メープルパンケーキでティー

タイム・バードウオッチング」

とき 1月26日(土)

午前9時30分～午後3時
ところ ミューズパーク
対象 幼児・小中学校とその家族

定員 30人(申し込み順)

参加費 1,400円程度

●あしがくぼの氷柱

・いちご狩りハイク

とき 1月24日(木)

午前9時30分～午後3時
集合場所 西武鉄道芦ヶ久保駅

対象 一般

定員 20人(申し込み順)

参加費 3,000円程度

●氷の秘境探検隊！

「三十槌氷柱探検ツアー」

・ずりあげうどん作り」

とき 2月2日(土)

午前9時30分～午後3時
集合場所 大滝総合支所
対象 幼児・小中学校とその家族

定員 30人(申し込み順)

参加費 600円程度

☎・☎ 1月5日(土)から☎で大滝げ
んきプラザ(☎5510014)へ

26 長瀬げんきプラザ

●長瀬天然かき氷ができるまで

&そば打ち体験

とき 2月2日

(土)・3日(日)(1泊

2日)

定員 15人(小
中学生のお子さん
を含む家族)

参加費 未就学児4,500円、

小中学生5,000円、一般6,

000円

申込期限 1月12日(土)



過積載・不正改造貨物車両取締り



過積載は重大事故や道路・橋梁の損傷を招きます！
過積載・不正改造貨物車両の取締りを強化しています！

秩父警察署 ☎24-0110・小鹿野警察署 ☎75-0110