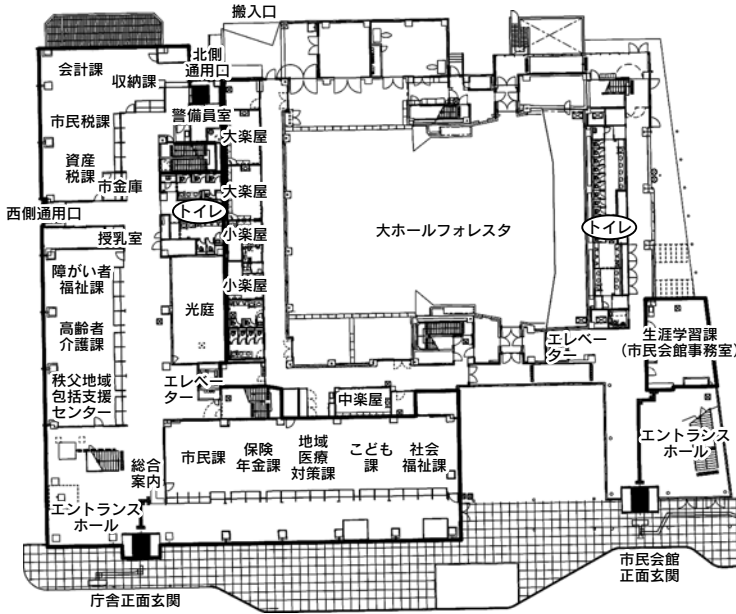
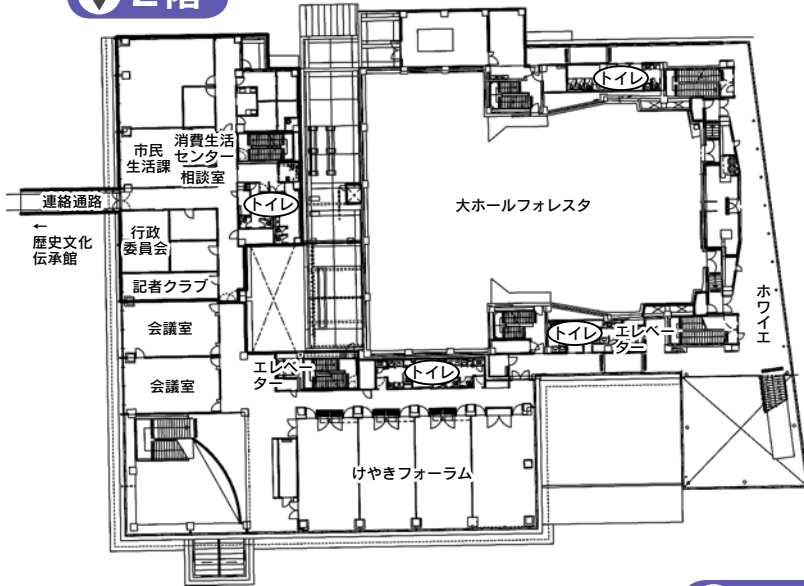


（本庁舎・市民会館 配置図）

1階



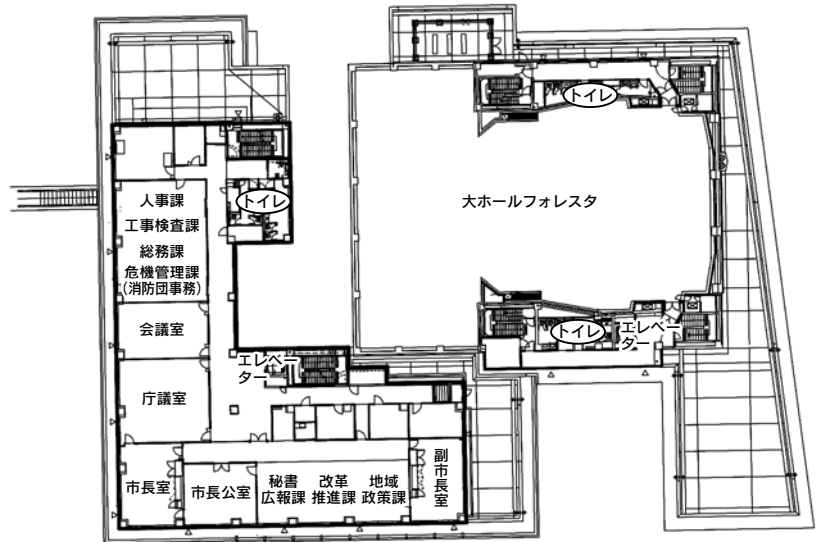
2階



4階



3階



市役所本庁舎・秩父宮記念市民会館 完成後の事務所移転に伴う 各課所の新配置場所をお知らせします

市役所本庁舎・秩父宮記念市民会館の完成に伴い、生涯学習課、産業観光部（観光課を除く）、地域整備部、教育委員会事務局の各課所および行政委員会、農業委員会が本庁舎、秩父宮記念市民会館、歴史文化伝承館内に移転します。各課所の配置場所は、配置図を参照してください。

また、市役所構内駐車場の出入口も変わりますので、お間違えのないよう、ご注意ください。（3ページの施設配置図および駐車場出入口を参照）

問 管財課 ☎ 22-12208

お知らせ

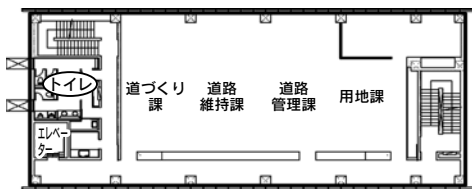
3月18日(土)は、事務所移転作業のため電話が通じない時間帯があります。お急ぎの方は、☎ 22-6732にご連絡ください。

（歴史文化伝承館 配置図）

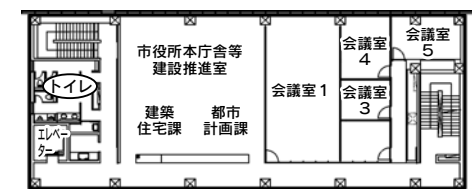
3階



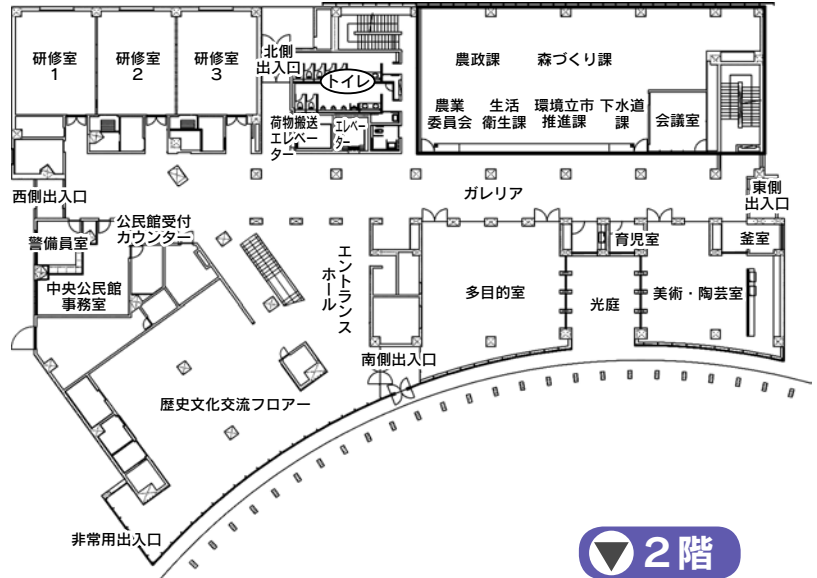
4階



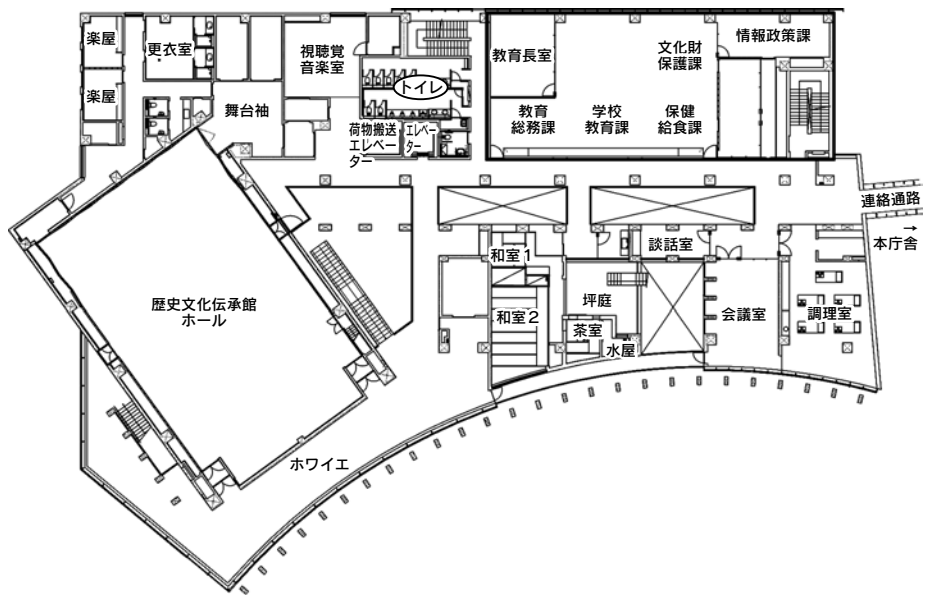
5階



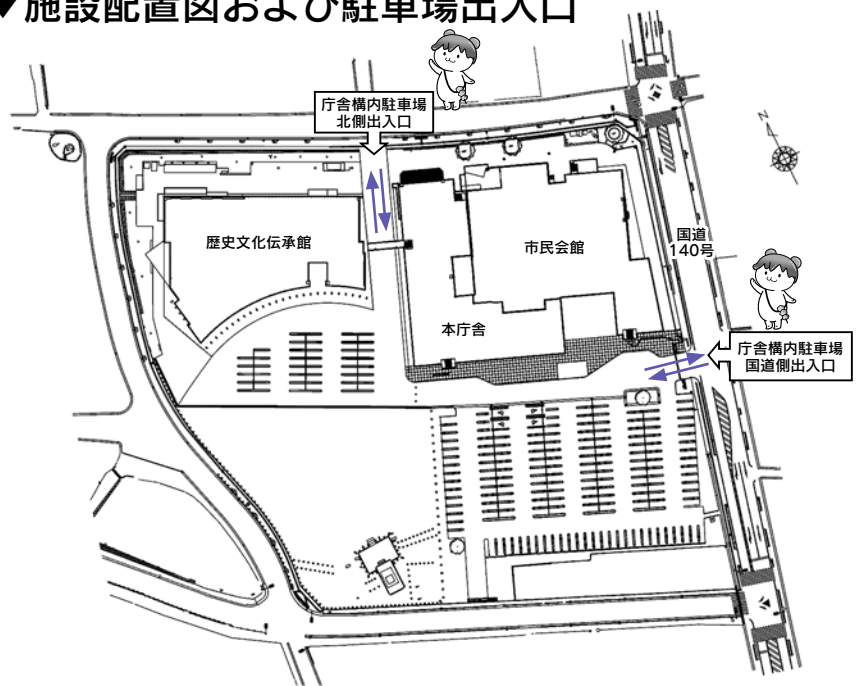
1階



2階



▼施設配置図および駐車場出入口



**荒川保健センター事務所、
教育研究所および
教育相談室が
荒川総合支所内に
移転します**

荒川保健センター事務所は、荒川保健センターから荒川総合支所1階に移転し、3月21日(火)から業務を開始します。なお、母子保健事業や成人保健事業等は、今までどおり、荒川農村環境改善センター1・2階荒川保健センターで行います。

また、教育研究所および教育相談室は、芸術文化会館から荒川総合支所2階に移転し、3月22日(水)から業務を開始します。

問 荒川保健センター事務所
☎ 54-2231
教育研究所 ☎ 22-2446
教育相談室 ☎ 26-6321