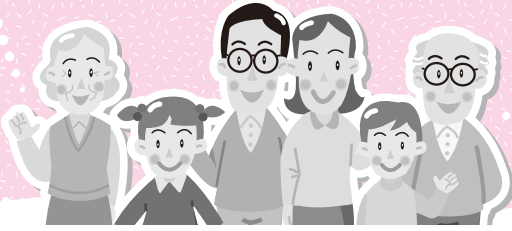


いよいよ健康・すくすく子育て 保健センターだより



共通のお知らせ

■健康カレンダー配布

「平成28年度 秩父市健康カレンダー」を、市報3月号と同時配布しました。各種がん検診のお知らせや、予防接種等日程表が掲載されていますので、1年間大切に保管してください。お手元に届かない場合は、各保健センター窓口にてお渡しします。

■愛の献血にご協力

とき	実施時間	ところ(主催団体)
4月20日(水)	10:00~11:00	秩父神社(本町会青年部)
	13:00~14:30	秩父市歴史文化伝承館(秩父市献血推進協議会)
	15:45~16:45	医療生協さいたま生活協同組合 秩父生協病院(同)
4月25日(月)	13:10~14:30	秩父看護専門学校(同)

※急な変更もありますので事前に確認をお願いします。

成人保健事業のお知らせ

■平成28年度から、下記のがん検診が無料で受けられます

無料になる検診	無料対象者
乳がん検診	41・51・61歳になる女性
子宮頸がん検診	21・31・41歳になる女性
大腸がん検診	41・51・61歳になる方

※無料対象者の生年月日等の詳細は、健康カレンダーをご覧ください。

■指定医療機関で受けられる検診(個別検診:胃がん・乳がん・子宮がん・歯周疾患検診)および大腸がん検診の申し込み

■4月1日から、保健センターの窓口で随時受け付けます。(受付8:30~17:15、土・日・祝日を除く)

■健康カレンダーをご覧ください。

■各保健センター等で受けられる検診(集団検診:胃・乳・子宮頸がん検診)の申し込み

6月に実施する集団検診の申し込みを、5月2日(月)から各保健センターで受け付けます。(受付8:30~17:15、土・日・祝日を除く)

検診名	ところ	とき
胃がん検診	大滝老人福祉センター	6月3日(金)
乳・子宮頸がん検診	秩父保健センター	6月27日(月)
		6月28日(火)

■窓口または電話にて(先着順、定員になり次第締め切り)
■健康カレンダーをご覧ください。

■秩父市言語教室「えがおの会」

■4月28日(木)13:30~15:30 場 影森公民館

■歌やゲーム、口の体操、参加者同士でのコミュニケーション等

■脳血管疾患等の後遺症により、「話す」・「読む」・「書く」・「聴い

て理解する」などでお困りの方と家族 詳 各保健センターへ

■ソーシャルクラブ(まごころの会)

■5月11日(水)9:30~11:30 場 秩父保健センター

■いろいろな体験や交流を通して、自立や社会復帰を目指すグループ活動です。

■このころの病気がある方 詳 各保健センターへ

■健康相談

■5月10日(火)9:30~10:30 場 秩父保健センター

■健康相談、血圧測定等 持 健康手帳

※各保健センターでは、随時相談を受け付けています。面接相談をご希望の方は、事前にご連絡ください。

母子保健事業のお知らせ

■妊娠届出書にマイナンバーの記入をお願いします

平成28年1月から、妊娠届の手続きにマイナンバーの記入が必要になりました。手続きの際にマイナンバーと申請者本人を確認できる書類を提示していただきますのでご協力をお願いします。

■秩父市の母子保健教室

保健センターでは、マタニティ&ママの教室(クッキング・育児体験・歯科保健・リフレッシュ・離乳食)を実施しています。すべて参加された方には記念品をプレゼント! 詳しくは秩父保健センターへ。

■マタニティ育児体験教室

■5月15日(日)9:30~12:00 場 秩父保健センター

■助産師の講話、沐浴実習ほか

■妊娠5か月を過ぎた妊婦さんとその家族の方等

■母子健康手帳、筆記用具、各自必要なもの

■4月28日(木)までに秩父保健センターへ

■楽しく簡単! 離乳食モグモグクッキング教室

■5月24日(火)10:00~12:30 場 秩父保健センター

■栄養士の講話、簡単な調理実習・試食ほか

■5か月から1歳までのお子さんとその家族の方 定 15組

■母子健康手帳、エプロン、バンダナ、タオル、おんぶひも、お子さんのオムツ、授乳用品等、各自必要なもの

■4月28日(木)までに秩父保健センターへ

■マタニティ&子育てママのクッキング教室

■5月27日(金)9:30~12:00 場 秩父保健センター

■栄養士の講話、簡単な調理実習・試食ほか

■妊娠5か月を過ぎた妊婦さん、子育て中のママとその家族の方等

■4月28日(木)までに秩父保健センターへ

■あそびの教室 9:30~11:10(受付は9:50まで)

親子で楽しくあそぶ経験づくりの教室です。

■5月16日(月) 場 吉田保健センター

■5月25日(水) 場 秩父保健センター

■1歳6か月児健診受診後のお子さんとその家族の方

■水分補給の飲み物(お茶・水等甘くないもの)

■初めて参加する方は、秩父保健センターへ

■乳幼児健診 受付13:00~13:45

※番号札の事前配布はしておりません。受付時間前にお越しの方は、所定の場所に並んでお待ちください。

場 秩父保健センター

■5月11日(水) 内 4か月児健診(H27.12月生)

■母子健康手帳、健診・子育てアンケート

■5月12日(木) 内 3歳児健診(H25.1月生)

■母子健康手帳、健診アンケート、普段使っている歯ブラシ、大きめのタオル、コップ、採取した尿

■5月17日(火) 内 2歳児歯科健診(H26.3月生)

■母子健康手帳、歯科健診アンケート、普段使っている歯ブラシ、大きめのタオル、コップ

■5月18日(水) 内 10か月児健診(H27.7月生)

■母子健康手帳、健診アンケート、普段使っている歯ブラシ

日 5月19日(木) 内 1歳6か月児健診 (H26.10月生)
持 母子健康手帳、健診アンケート、普段使っている歯ブラシ

※詳細は、健康カレンダーP. 12、13をご覧ください。

■育児相談 9:30~11:30 (受付は10:30まで)

日 5月9日(月)★	場 荒川保健センター
日 5月10日(火)	場 吉田保健センター
日 5月26日(木)★	場 秩父保健センター
※随時 場 大滝保健センター (要問い合わせ)	

★印の日は、乳児の方を対象にベビーマッサージを行います。(バスタオル持参、申し込み不要)

内 育児相談、栄養相談、お子さんの身体計測

対 乳幼児とその家族の方 持 母子健康手帳

■すこやか相談

お子さんのしつけ、ことば、運動発達等、子育てに心配・不安のある方は、ご相談ください。

日 5月20日(金) 内 運動発達相談 場 秩父保健センター

申 予約制です。相談希望のある方は秩父保健センターへ

予防接種のお知らせ

○高齢者肺炎球菌予防接種

平成28年度の対象者は下記の表のとおりです。

65歳	昭和26年4月2日～昭和27年4月1日生まれ
70歳	昭和21年4月2日～昭和22年4月1日生まれ
75歳	昭和16年4月2日～昭和17年4月1日生まれ
80歳	昭和11年4月2日～昭和12年4月1日生まれ
85歳	昭和6年4月2日～昭和7年4月1日生まれ
90歳	大正15年4月2日～昭和2年4月1日生まれ
95歳	大正10年4月2日～大正11年4月1日生まれ

100歳：大正5年4月2日～大正6年4月1日生まれ
満60歳以上65歳未満の方で、心臓・腎臓・呼吸器の機能に身体障害者手帳1級程度の障がいのある方

※既に肺炎球菌ワクチンを接種したことがある方は定期接種の対象とはなりません。

日 平成29年3月31日(金)まで

費 2,500円 (生涯1回限り、指定医療機関窓口で支払い)

※4月より自己負担額が変更になりました。

※期限を過ぎると全額有料となります。

※生活保護世帯の方および中国残留邦人等支援受給の方は無料

申 各保健センター窓口へ。接種に必要な書類を配布します。

○BCG (予約は必要ありません)

日 4月25日(月)、5月27日(金) 場 秩父保健センター

対 生後5か月～1歳に至るまで

※至るまで…誕生日前日を示します

持 母子健康手帳、予診票、必要に応じて診断書

■指定医療機関で受けられる予防接種

健康カレンダーをご覧ください。計画的に実施してください。

■料金改定について

10月から実施の高齢者インフルエンザ・中学校3年生インフルエンザの自己負担額が変更になります。

自己負担額 1,200円

問い合わせ先

秩父保健センター ☎22-0648

※駐車場が満車の場合は第2駐車場をご利用ください。

吉田保健センター ☎77-1112

大滝保健センター ☎55-0102

荒川保健センター ☎54-2231

●秩父都市医師会

休日急患当番医

【初期救急医療】入院の必要がなく比較的軽い症状の患者に対応

休日診療所 【診療時間：午前10時～午後5時】	在宅当番医 【診療時間：午前9時～午後6時】
4月10日	小鹿野中央病院 (診療科はお問い合わせください) 小鹿野町 ☎75-2332
17日	健生堂医院 (外・内) 東町 ☎22-0270
24日	小鹿野中央病院 (診療科はお問い合わせください) 小鹿野町 ☎75-2332
29日	長瀬医新クリニック (内・外・泌) 長瀬町 ☎66-1000
5月1日	近藤医院 (婦・内) 日野田町 ☎22-0043
3日	あいおいクリニック (内・肝内・消内) 相生町 ☎26-7001
4日	原医院 (脳外・内) 小鹿野町 ☎72-8088
5日	秩父生協病院 (内) 阿保町 ☎23-1300
8日	小鹿野中央病院 (診療科はお問い合わせください) 小鹿野町 ☎75-2332
15日	水野医院 (内) 山田 ☎22-3315

※平日、休日の救急医療体制については秩父都市医師会の☎でもご確認いただけます。

※医療機関の都合で変更になることがあります。秩父消防本部 (☎21-0119) でご確認ください。

【二次救急医療】

入院治療を必要と思われる救急患者、救急車にて搬送された重症救急患者に対応

【診療時間：午前8時30分～翌日午前8時30分】			
4月10日	皆野病院	皆野町	☎62-6300
17日	秩父市立病院	桜木町	☎23-0611
24日	皆野病院	皆野町	☎62-6300
29日	秩父市立病院	桜木町	☎23-0611
5月1日	皆野病院	皆野町	☎62-6300
3日	秩父市立病院	桜木町	☎23-0611
4日	秩父病院	和泉町	☎22-3022
5日	秩父市立病院	桜木町	☎23-0611
8日	秩父病院	和泉町	☎22-3022
15日	皆野病院	皆野町	☎62-6300

※午後6時以降は必ず電話で確認のうえ受診してください。

平日夜間小児初期救急

曜日	病院名	電話
月曜	あらいクリニック	☎25-2711
水曜	秩父病院	☎22-3022
火・木・金曜	秩父市立病院	☎23-0611

受付時間 午後7時30分～午後10時 (祝日は行いません。)

※必ず電話で確認の上受診してください。

埼玉県精神科救急情報センター

夜間・休日において、精神疾患を有する方やその家族などから緊急的な相談を電話で受け付けます。

電話番号 048-723-8699

(ハローキョーキュー)

受付時間 平日 (月～金曜)：午後5時～翌午前8時30分

休日 (土曜・日曜・祝日)：午前8時30分～翌午前8時30分

埼玉県小児救急電話相談

電話番号 #8000 (シャープ8000番)

※NTTプッシュ回線の場合

048-833-7911

※IP・ひかり・ダイヤル回線の場合

相談時間 月～土曜：午後7時～翌午前7時

日曜・祝日・年末年始：午前7時～翌午前7時

埼玉県大人の救急電話相談

電話番号 #7000 (シャープ7000番)

※NTTプッシュ回線、ひかり電話、携帯電話の場合

048-824-4199

※ダイヤル回線、IP電話、PHSの場合

相談時間 午後6時30分～午後10時30分 (毎日)

利用方法 ①電話番号をダイヤル ②音声ガイダンスに沿って、ボタン1をプッシュ

※受診可能な医療機関の案内を希望の場合は、ボタン2をプッシュ→救急医療機関案内につながります。(24時間対応)