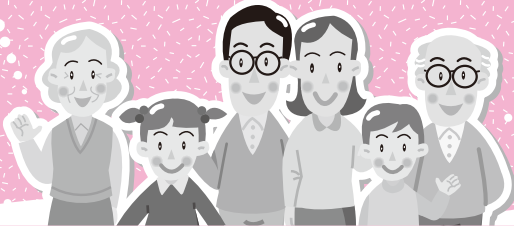


いよいよ健康・すくすく子育て 保健センターだよ!



共通のお知らせ

■愛の献血にご協力を

とき	実施時間	ところ (主催団体)
11月20日(金)	10:00~11:30	ナチュラルファームシティ 農園ホテル (同)
12月8日(火)	13:30~16:00	医療法人花仁会 秩父病院 (同)
12月22日(火)	9:30~10:30	埼玉県秩父県土整備事務所 (同)

※急な変更もありますので事前に確認をお願いします。

成人保健事業のお知らせ

■各保健センター等で受けられる検診 (集団検診: 乳・子宮頸がん検診) の申し込み

平成28年1月に実施する集団検診の申し込みを、12月1日(火)から各保健センターで受け付けます。(受付時間8:30~17:15、土・日・祝日を除く)

検診名	ところ	とき
乳・子宮頸がん検診	秩父保健センター	1/28(木)

■窓口または電話にて (先着順、定員になり次第締め切り)

■健康カレンダーをご覧ください。

■指定医療機関で受けられる検診 (個別検診: 胃がん・乳がん・子宮がん・歯周疾患検診) および大腸がん検診の申し込み

■各保健センターの窓口で随時受け付けます。(受付時間8:30~17:15、土・日・祝日を除く)

■健康カレンダーをご覧ください。

■秩父地域失語症者のつどい

■11月26日(木)10:00~14:00 場 長瀬町中央公民館

■秩父地域言語リハビリ教室を利用されている方、これまでに教室に参加したことのない方とその家族、ボランティアの方

■各保健センターへ

■ソーシャルクラブ (まごころの会)

■12月9日(水)9:30~11:30 場 秩父保健センター

■色々な体験や交流を通して、自立や社会復帰を目指すグループ活動です。

■こころの病気がある方 詳 各保健センター

■健康相談

■12月1日(火)9:30~10:30 場 秩父保健センター

■健康相談、血圧測定等 持 健康手帳

※各保健センターでは、随時相談を受け付けています。直接にて相談をご希望の方は、あらかじめご連絡ください。

■『旬の食材で減塩クッキング』教室

■12月8日(火)10:00~12:00 (受付9:45~)

■吉田保健センター

■講話と調理実習、試食 (講師: 管理栄養士 茂木 光子先生)

■市民 定 先着25人 費 無料 持 エプロン、三角巾

■吉田保健センターへ電話または窓口にて

■「お酒を減らして健康生活」

■12月16日(水)13:30~15:30 (受付13:15~)

■秩父保健センター

■講話など「お酒の量を減らし健康被害を少なくする方法」

■お酒の量を減らしたい方 費 無料

■秩父保健センターへ12月10日(木)までに電話または窓口にて

母子保健事業のお知らせ

■あそびの教室 9:30~11:10 (受付は9:50まで)

親子で楽しくあそぶ経験づくりの教室です。

■12月16日(水)	■場 秩父保健センター
■12月17日(木)	■場 荒川保健センター
■12月18日(金)	■場 吉田保健センター

■1歳6か月児健診受診後のお子さんとその家族

■水分補給の飲み物(お茶・水等甘くないもの)

■初めて参加する方は、希望する会場の保健センターへ電話または窓口にて

※どの会場でも利用回数に制限なく参加することができます。

■乳幼児健診 受付13:00~13:45

※平成27年4月より、番号札の事前配布は行いません。受付時間前にお越しの方は、所定の場所に並んでお待ちください。

■秩父保健センター

■12月8日(火)	■内 2歳児歯科健診 (H25.10月生)
■持	母子健康手帳、歯科健診アンケート、普段使っている歯ブラシ、大きめのタオル、コップ
■12月9日(水)	■内 4か月児健診 (H27.7月生)
■持	母子健康手帳、健診・子育てアンケート
■12月10日(木)	■内 3歳児健診 (H24.8月生)
■持	母子健康手帳、健診アンケート、普段使っている歯ブラシ、採取した尿
■12月14日(月)	■内 10か月児健診 (H27.2月生)
■持	母子健康手帳、健診アンケート、普段使っている歯ブラシ
■12月15日(火)	■内 1歳6か月児健診 (H26.5月生)
■持	母子健康手帳、健診アンケート、普段使っている歯ブラシ

■健康カレンダーP. 12、13をご覧ください。

■育児相談 9:30~11:30 (受付は10:30まで)

■12月1日(火)◎	■場 吉田保健センター
■12月7日(月)	■場 荒川保健センター
■12月22日(火)★	■場 秩父保健センター
■随時	■場 大滝保健センター (要問い合わせ)

◎印の日は「むし歯予防・ブラッシング」のミニ講話あり。

★印の日は、乳児の方を対象にベビーマッサージを行います。(バスタオル持参、申し込み不要)

■育児相談、栄養相談、お子さんの身体計測

■乳幼児とその家族の方 持 母子健康手帳

■すこやか相談

お子さんのしつけ、ことば、運動発達等、子育てに心配・不安のある方は、ご相談ください。

■12月4日(金)	■内 子育て相談
■12月11日(金)	■内 ことばの相談
■1月26日(火)	■内 心理相談 ※保育あり
■1月27日(水)	■内 運動発達相談

■秩父保健センター 申 予約制です。相談希望のある方は秩父保健センターへ電話または窓口にて

予防接種のお知らせ

○高齢者肺炎球菌予防接種

高齢者肺炎球菌予防接種が予防接種法で定める定期予防接種となりました。平成27年度の対象者は下記の表のとおりです。

65歳：昭和25年4月2日～昭和26年4月1日生まれ
70歳：昭和20年4月2日～昭和21年4月1日生まれ
75歳：昭和15年4月2日～昭和16年4月1日生まれ
80歳：昭和10年4月2日～昭和11年4月1日生まれ
85歳：昭和5年4月2日～昭和6年4月1日生まれ
90歳：大正14年4月2日～大正15年4月1日生まれ
95歳：大正9年4月2日～大正10年4月1日生まれ
100歳：大正4年4月2日～大正5年4月1日生まれ
満60歳以上65歳未満の方で、心臓・腎臓・呼吸器の機能に身体障害者手帳1級程度の障がいのある方

※既に肺炎球菌ワクチンを接種したことがある方は定期接種の対象とはなりません。

日 平成28年3月31日(木)まで

費 2,000円 (生涯1回限り、指定医療機関窓口で支払い)

※期限を過ぎると全額有料となります。

※生活保護世帯の方および中国残留邦人等支援受給の方は無料

申 各保健センター窓口へ。接種に必要な書類を配布します。

○水痘(水ぼうそう) 予防接種

対 1歳～3歳に至るまで (2回接種)

※水痘にかかったことがある、1歳から3歳の間で既に2回接種しているお子さんは定期接種の対象とはなりません。

費 無料 申 母子健康手帳を持参し、各保健センター窓口へ。

接種に必要な書類を配布します。

■集団予防接種 13:30～14:15受付

○BCG (予約は必要ありません)

日 11月25日(水)、12月18日(金) 場 秩父保健センター

対 生後5か月～1歳に至るまで

※至るまで…誕生日前日を示します

持 母子健康手帳、予診票、必要に応じて診断書

■指定医療機関で受けられる予防接種

○麻しん風しん

対 第1期…1歳～2歳に至るまで

第2期…小学校就学前の1年間 (平成21年4月2日～平成22年4月1日生)

※第2期該当者が無料で接種を受けられるのは、平成28年3月31日(木)までです。早めに接種を受けましょう。

○インフルエンザ予防接種 (中学3年生・高齢者)

日 12月28日(月)まで

対 中学3年生 (平成12年4月2日～平成13年4月1日生)、満65歳以上の方、満60歳以上65歳未満の方で、心臓・腎臓・呼吸器の機能に身体障害者手帳1級程度の障がいのある方

費 1,000円 (年1回限り、指定医療機関窓口で支払い)

※高齢者で生活保護世帯の方および中国残留邦人等支援受給の方は無料

申 直接医療機関に申し込み。

※市内中学校に通学していない方は、各保健センターに申し込み

※高齢者の方で秩父郡市外(埼玉県内)の医療機関で予防接種を希望される場合は各保健センターへお問い合わせください。

■三種混合ワクチンについて

規定の回数(4回)がお済みでない場合は、保健センターまでお問い合わせください。

問い合わせ先

秩父保健センター

☎22-0648

※駐車場が満車の場合は第2駐車場をご利用ください。

吉田保健センター

☎77-1112

大滝保健センター

☎55-0102

荒川保健センター

☎54-2231

休日急患当番医

●秩父郡市医師会

【初期救急医療】入院の必要がなく比較的軽い症状の患者に対応

休日診療所 【診療時間：午前10時～午後5時】	在宅当番医 【診療時間：午前9時～午後6時】
11月8日	小鹿野中央病院 (診療科はお問い合わせください) 小鹿野町 ☎75-2332
15日	石塚クリニック (内・呼) 大野原 ☎22-6122
22日	小鹿野中央病院 (診療科はお問い合わせください) 小鹿野町 ☎75-2332
23日	健生堂医院 (外・内) 東町 ☎22-0270
29日	小鹿野中央病院 (診療科はお問い合わせください) 小鹿野町 ☎75-2332
12月6日	近藤医院 (婦・内) 日野田町 ☎22-0043
13日	小鹿野中央病院 (診療科はお問い合わせください) 小鹿野町 ☎75-2332

※平日、休日の救急医療体制については秩父郡市医師会の☎でもご確認いただけます。

※医療機関の都合で変更になることがあります。秩父消防本部 (☎21-0119) でご確認ください。

【二次救急医療】

入院治療を必要と思われる救急患者、救急車にて搬送された重症救急患者に対応

【診療時間：午前8時30分～翌日午前8時30分】	
11月8日	秩父病院 和泉町 ☎22-3022
15日	皆野病院 皆野町 ☎62-6300
22日	秩父市立病院 桜木町 ☎23-0611
23日	皆野病院 皆野町 ☎62-6300
29日	秩父病院 和泉町 ☎22-3022
12月6日	秩父病院 和泉町 ☎22-3022
13日	秩父市立病院 桜木町 ☎23-0611

※午後6時以降は必ず電話で確認の上受診してください。

平日夜間小児初期救急

曜日	病院名	電話
月曜	あらいクリニック	☎25-2711
水曜	秩父病院	☎22-3022
火・木・金曜	秩父市立病院	☎23-0611

受付時間 午後7時30分～午後10時 (祝日は行いません。)

※必ず電話で確認の上受診してください。

埼玉県精神科救急情報センター

夜間・休日において、精神疾患を有する方やその家族などから緊急的な相談を電話で受け付けます。

電話番号 048-723-8699

(ハローキューキュー)

受付時間 平日 (月～金曜)：午後5時～翌午前8時30分

休日 (土曜・日曜・祝日)：午前8時30分～翌午前8時30分

埼玉県小児救急電話相談

電話番号 #8000 (シャープ8000番)

※NTTプッシュ回線の場合

048-833-7911

※IP・ひかり・ダイヤル回線の場合

月～土曜：午後7時～翌午前7時

日曜・祝日・年末年始：午前7時～翌午前7時

大人の救急電話相談

電話番号 #7000 (シャープ7000番)

※NTTプッシュ回線、ひかり電話、携帯電話の場合

048-824-4199

※ダイヤル回線、IP電話、PHSの場合

午後6時30分～午後10時30分 (毎日)

利用方法 ①電話番号をダイヤル ②音声ガイダンスに沿って、ボタン1をプッシュ ※受診可能な医療機関の案内を希望の場合は、ボタン2をプッシュ →救急医療機関案内につながります。(24時間対応)