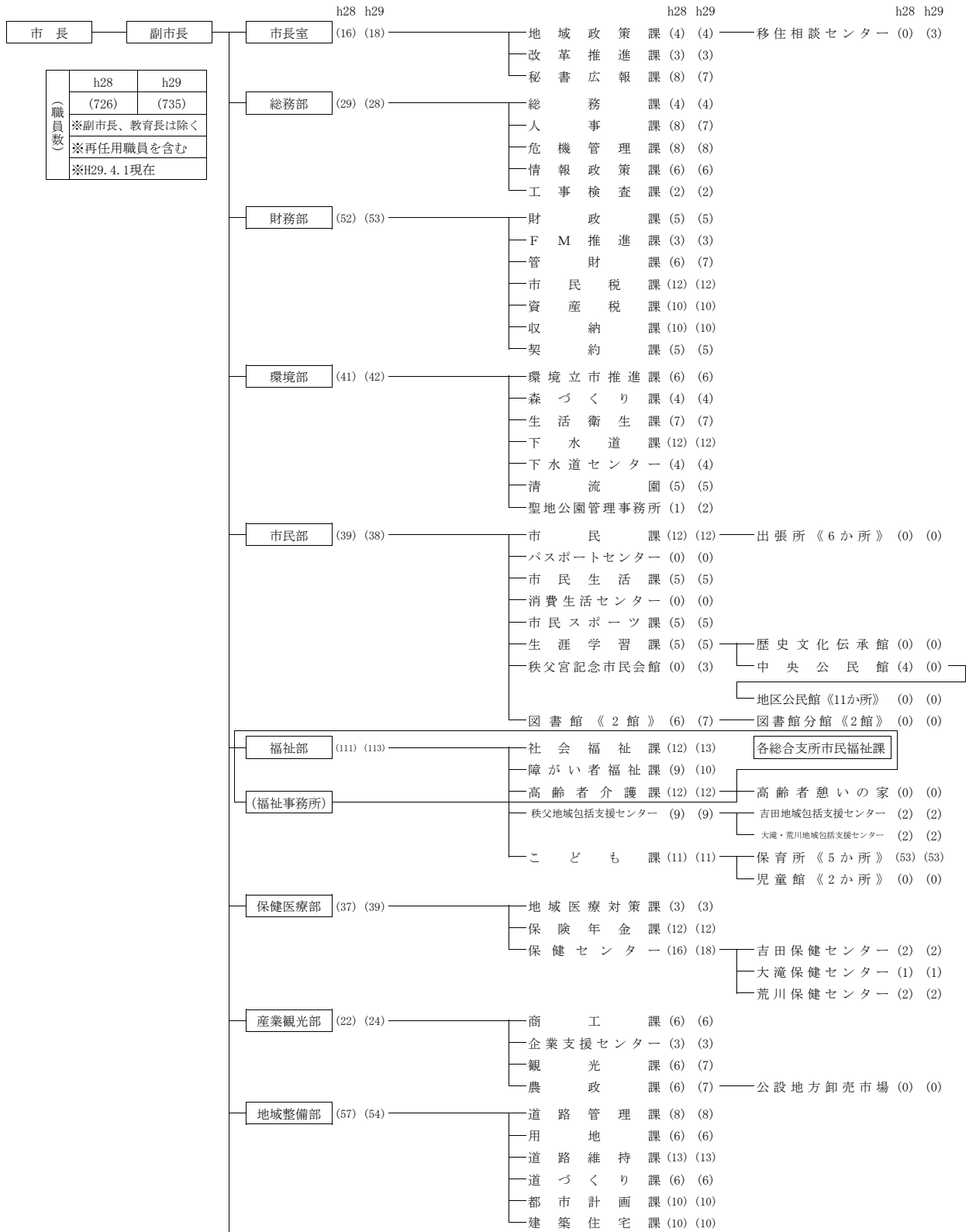
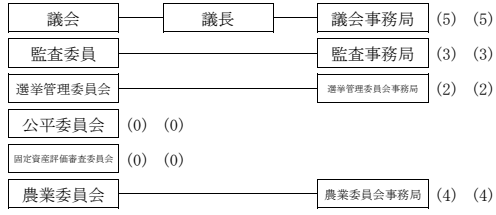
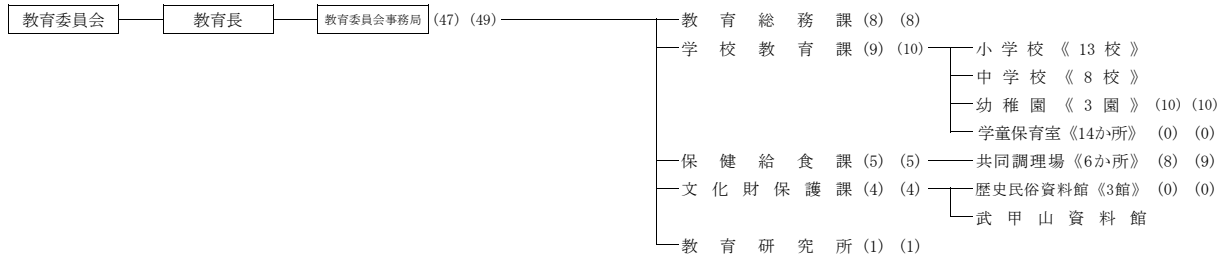
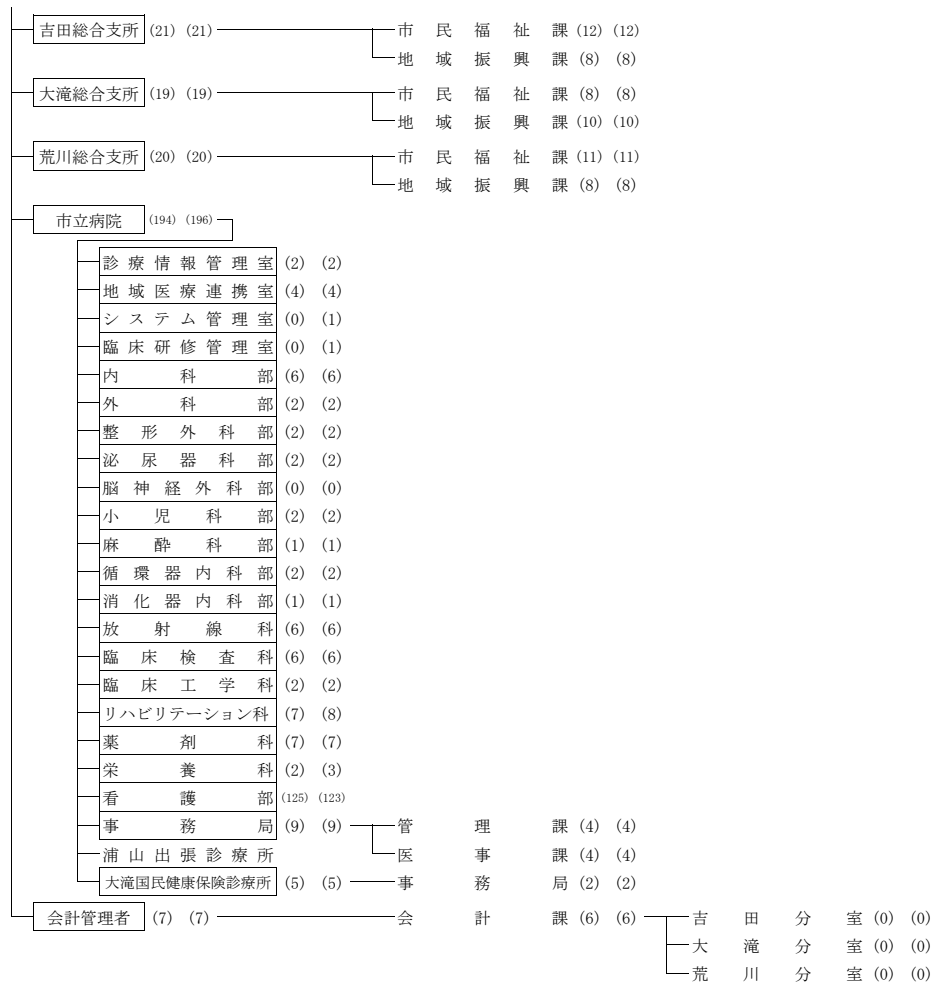


秩父市行政組織図

平成29年4月1日



(職員数)	h28	h29
	(726)	(735)
	※副市長、教育長は除く	
	※再任用職員を含む	
※H29.4.1現在		



出張所<<6カ所>>

- 尾田 蒔 出張所
- 原谷 出張所
- 久那 出張所
- 高篠 出張所
- 大田 出張所
- 影森 出張所

公民館<<11館>>

- 中央公民館
- 尾田蒔公民館
- 原谷公民館
- 久那公民館
- 高篠公民館
- 大田公民館
- 影森公民館
- 浦山公民館
- 吉田公民館
- 大滝公民館
- 荒川公民館

図書館<<4館>>

- 秩父図書館
- 秩父図書館吉田分館
- 秩父図書館大滝分館
- 荒川図書館

保育所<<5カ所>>

- 永田保育所
- 日野田保育所
- 花の木保育所
- 影森保育所
- 吉田保育所

児童館<<2館>>

- 中村児童館
- 宮地児童館

小学校<<13校>>

- 秩父第一小学校
- 花の木小学校
- 西小学校
- 南小学校
- 尾田蒔小学校
- 原谷小学校
- 久那小学校
- 高篠小学校
- 大田小学校
- 影森小学校
- 吉田小学校
- 荒川東小学校
- 荒川西小学校

中学校<<8校>>

- 秩父第一中学校
- 秩父第二中学校
- 尾田蒔中学校
- 高篠中学校
- 大田中学校
- 影森中学校
- 吉田中学校
- 荒川中学校

幼稚園<<3園>>

- 久那幼稚園
- 吉田幼稚園
- 荒川幼稚園

学童保育室<<14カ所>>

- 花の木学童保育室
- 下郷学童保育室
- 西学童保育室
- 宮地学童保育室
- 中村学童保育室
- 影森学童保育室
- ぶこう学童保育室
- 高篠学童保育室
- 南学童保育室
- 尾田蒔学童保育室
- 久那学童保育室
- 大田学童保育室
- 吉田学童保育室
- 荒川学童保育室

共同調理場<<6カ所>>

- 秩父第一小学校共同調理場
- 原谷小学校共同調理場
- 影森小学校共同調理場
- 秩父第一中学校共同調理場
- 荒川共同調理場
- 北部共同調理場

歴史民俗資料館<<3館>>

- 浦山歴史民俗資料館
- 大滝歴史民俗資料館
- 荒川歴史民俗資料館